

Nr

IV

A

B

C

D

E

F

G

H

I

J

K

L

M

N

O

P

R

S

T

U

V

W

KUJAWSKO-POMORSKIE

1. Obiekt zabytkowy

DOM

2. Miejscowość

CHEŁMNO

3. Wiek

XIX

4. Styl

Włoszczyzna

5. Kubatura m³

182,5

6. Powierzchnia w m²

a) zabytkowa 80,4 b) użytkowa

20. Przynależność administracyjna

a) województwo

Bydgoskie

b) powiat

Chełmno

c) gmina

7. Materiał budowlany

Przed zniszczeniem

Po odbudowie

11. Ilość budynków

1

14. Grunty należące do zabytku:

ha

a) ściany

cegła

12. Ilość kondygnacji

1

a) ogrody stylowe

b) sklepienia

—

13. Użytkowanie wnętrza według ilości:

b) sady i grunty uprawne

c) stropy

drewno

a) izb mieszkalnych

2

c) lasy

d) wiązania dachu

drewno

b) innych pomieszczeń

1

d) wody

e) krycie dachu

dachówka

c) piwnic

1

e) inne

8. Wyposażenie architektoniczne

brak

15. Przeznaczenie pierwotne budynku

mieszkalne

16. Użytkowanie w latach ubiegłych

j.u.

17. Użytkowanie obecne

j.u.

18. Nadaje się do użycia na

j.u.

9. Autorzy i data budowy i przebudowy

Wznieśiony o 1 poł. u. XIX

19. Data, rodzaj i stopień zniszczeń i odbudowy

Data

O P I S

Zniszczenia %

Odbudowa %

VIII. 1939 r.

XI. 1939 r.

nie ruszony

XII. 1945 r.

j.u.

10. Udostępnienie

bez przeszkód

21. Stacja

Nazwa stacji

Odległość od stacji w km

a) kolejowa

Chełmno

b) autobusowa

Chełmno

22. Właściciel i jego adres

Gertruda Houshe

Chełmno

23. Użytkownik i jego adres

Lohatony

24. Inwestor i jego adres

j.u.

25. Rejestr zabytku Nr

rok miejsce przechowywania

26. Nazwa księgi hipotecznej

27. Nr hipoteczny

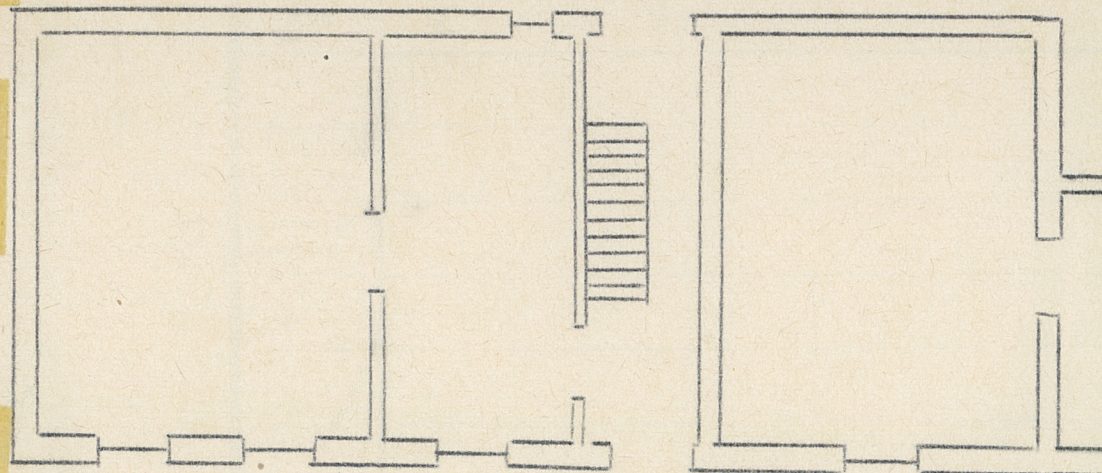
28. Akta

29. Fotografie

30. Inwentaryzacja pomiarowa

BŚRODEK
DOKUM. KRAJOWEJ
ZABYTKÓW

31. Szkic sytuacyjny, plan schematyczny, uwagi opisowe,



K o s z t
tys. zł

w tys. zł

35. Uwagi różne

Plan 1:100 pow. T. Monio
1968

$h = 2,27$

36. Wypełnił dnia

30 VIII. 68 Monio

37. Sprawdził dnia