

Nr

IV

A

B

C

D

E

F

G

H

I

J

K

L

M

N

O

P

R

S

T

U

V

W

KUJAWSKO-POMORSKIE

685

1. Obiekt zabytkowy

DOM

2. Miejscowość

CHEŁMNO

3. Wiek

XIX

4. Styl

Klasycyzm

5. Kubatura m³

111,7

6. Powierzchnia w m²

a) zabytkowa: 50,8 b) użytkowa:

20. Przynależność administracyjna

a) województwo Bydgoskie

b) powiat Chełmno

c) gmina

7. Materiał budowlany

Przed zniszczeniem

Po odbudowie

11. Ilość budynków

1

14. Grunty należące do zabytku:

ha

a) ściany

cegła

b) sklepienia

—

c) stropy

drewno

d) więzania dachu

drewno

e) krycie dachu

dachówka

12. Ilość kondygnacji

1

a) ogrody stylowe

13. Użytkowanie wnętrza według ilości:

a) izb mieszkalnych

3

b) innych pomieszczeń

1

c) piwnic

b) sady i grunty uprawne

c) lasy

d) wody

e) inne

21. Stacja

Nazwa stacji

Odległość od stacji w km

a) kolejowa

Chełmno

b) autobusowa

Chełmno

22. Właściciel i jego adres

Stefan Szymanski
Rybacka 9

23. Użytkownik i jego adres

P.W.

24. Inwestor i jego adres

P.W.

8. Wyposażenie architektoniczne

stropy belkowane

15. Przeznaczenie pierwotne budynku

mieszkalny

16. Użytkowanie w latach ubiegłych

P.W.

17. Użytkowanie obecne

P.W.

18. Nadaje się do użycia na

P.W.

9. Autorzy i data budowy i przebudowy

wzmieniony w 1 pol. w.

XIX wzmiankowany 1863
dot. przebudowy 1899.

19. Data, rodzaj i stopień zniszczeń i odbudowy

Data

O P I S

Zniszczenia %

Odbudowa %

VIII.1939 r.

XI.1939 r.

XII.1945 r.

nie zniszczony

nie zniszczony

10. Udostępnienie

bez trudności

25. Rejestr zabytku Nr.....

rok..... miejsce przechowywania

26. Nazwa księgi hipotecznej

27. Nr hipoteczny

28. Akta Wydz. Urb. P.R.N. Chełmno

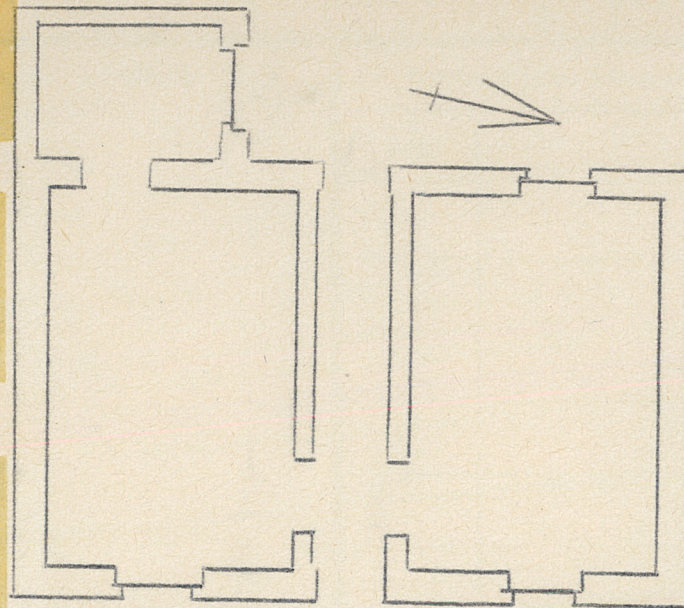
29. Fotografie

30. Inwentaryzacja pomiarowa

Z Y X W V U T S

E D C B A Nr

31. Szkic sytuacyjny, plan schematyczny, uwagi o



ogólnienie prac

K o s z t
tys. zł

zeczywiste

34. Inspekcje

35. Uwagi różne

Plan 1:100 wg pomiaru w
aktach m. d. Ur. d. PR N
Choszcz.

$h = 2,20$

36. Wypełnił dnia

12.VIII.68 *Stawicki*

37. Sprawdził dnia