

Nr

IV

A

B

C

D

E

F

G

H

I

J

K

L

M

N

O

P

R

S

T

U

V

W

X

Y

Z

KUJAWSKO-  
POMORSKIE

1. Obiekt zabytkowy

DOM

POPRZECZNA 19

2. Miejscowość

CHEŁMNO

3. Wiek

XIX

4. Styl

klasycyzm

5. Kubatura m<sup>3</sup>

737,2

6. Powierzchnia w m<sup>2</sup>

a) zabytkowa

b) użytkowa

7. Materiał  
budowlanyPrzed znisz-  
czeniemPo  
odbudowie

11. Ilość budynków

1

14. Grunty należące do zabytku:

ha

a) ściany

cegła

b) sklepienia

cegła

c) stropy

drewno

d) wiązania  
dachu

drewno

e) krycie dachu

dachówka

12. Ilość kondygnacji

2

13. Użytkowanie wnętrza  
według ilości:

a) izb mieszkalnych

7

b) innych pomieszczeń

1

c) piwnic

1

a) ogrody stylowe

b) sady i grunty uprawne

c) lasy

d) wody

e) inne

20. Przynależność administracyjna

a) województwo

Bydgoszcz

b) powiat

Chełmno

c) gmina

21. Stacja

Nazwa stacji

Odległość  
od stacji  
w km

a) kolejowa

Chełmno

b) autobusowa

Chełmno

22. Właściciel i jego adres

ADM

23. Użytkownik i jego adres

Lshaburg

24. Inwestor i jego adres

MRBM

25. Rejestr zabytku Nr

rok ..... miejsce przechowywania

26. Nazwa księgi hipotecznej

27. Nr hipo-  
teczny

28. Akta

Wyoh Urb PRN Chełmno

29. Fotografie

30. Inwentaryzacja pomiarowa

8. Wyposażenie architektoniczne

brak

15. Przeznaczenie pierwotne budynku

mieszkalne

16. Użytkowanie w latach ubiegłych

p.u.

17. Użytkowanie obecne

p.u.

18. Nadaje się do użycia na

p.u.

9. Autorzy i data budowy i przebudowy

Wzmianki o 1 posł. o.

XIX, 1860 wzmiankowane  
opisano wsi szajny od pn.  
od południa.

19. Data, rodzaj i stopień zniszczeń i odbudowy

Data

O P I S

Znisz-  
czenia  
%Odbu-  
dowa  
%

VIII. 1939 r.

XI. 1939 r.

XII. 1945 r.

nie zniszczony

p.u.

10. Udostępnienie

bez trwałości



Z Y X W V U T S R P O N M L K

31. Szkic sytuacyjny, plan schematyczny, uwagi opisowe, fotografia



32. Przebieg

Rok

1950

33. Koszty  
w tys. z

35. Uwagi różne

Plan 1:100 pomiar T. Musiał

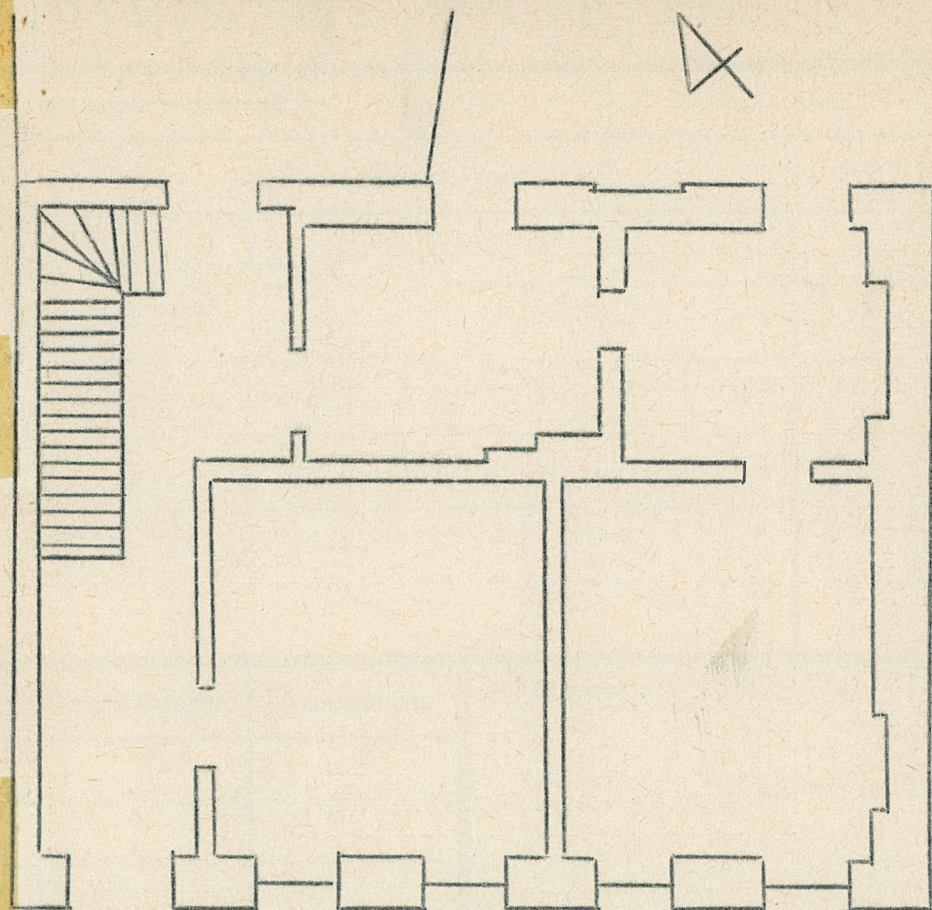
1966

$h = 6,4$

36. Wypełnił dnia

2.1X66 J. Krawiec

37. Sprawdził dnia





Z Y X W V U T S R P O N M L K J I H G F E D

31. Szkic sytuacyjny, plan schematyczny, uwagi opisowe, fotografia



32. Przebieg prac konserwatorskich

Rok	Wyszczególnienie p
1950	remont dachu

33. Koszty w tys. zł	Przewidywane	Rzeczywiste

35. Uwagi różne

Plan 1:100 pomiar T. Musiał  
1966  
h = 6,4

36. Wypełnił dnia

2. IX 66 J. Krawiec

37. Sprawdził dnia