

1. Obiekt zabytkowy

DOM

2. Miejscowość

POPRZECZNA 17

CHEŁMNO

3. Wiek

XIX

4. Styl

klasycyzm

5. Kubatura m³

669

6. Powierzchnia w m²

a) zabytkowa 106,2 b) użytkowa

7. Materiał budowlany

Przed zniszczeniem

Po odbudowie

11. Ilość budynków

1

14. Grunty należące do zabytku:

ha

20. Przynależność administracyjna

a) województwo

Białopolskie

b) powiat

Chełmno

c) gmina

a) ściany

cegła

b) sklepienia

cegła

c) stropy

drewno

d) wiązania dachu

drewno

e) krycie dachu

dachówka

12. Ilość kondygnacji

2

13. Użytkowanie wnętrza według ilości:

a) izb mieszkalnych

6

b) innych pomieszczeń

1

c) piwnic

1

15. Przeznaczenie pierwotne budynku

muzealne

16. Użytkowanie w latach ubiegłych

...

17. Użytkowanie obecne

...

18. Nadaje się do użycia na

...

8. Wyposażenie architektoniczne

brak

21. Stacja

Nazwa stacji

Odległość od stacji w km

a) kolejowa

Chełmno

b) autobusowa

Chełmno

22. Właściciel i jego adres

St. mien. Wt. p.u.

23. Użytkownik i jego adres

p.u. + białopolski

24. Inwestor i jego adres

St. mien. Wt.

9. Autorzy i data budowy i przebudowy

Wzniesiony o 1 pos. u. XIX

19. Data, rodzaj i stopień zniszczeń i odbudowy

Data	O P I S	Zniszczenia %	Odbudowa %
VIII. 1939 r.			
XI. 1939 r.	nie zniszczony		
XII. 1945 r.	p.u.		

10. Udostępnienie

bez przeszkód

25. Rejestr zabytku Nr

rok

miejsce przechowywania

26. Nazwa księgi hipotecznej

27. Nr hipoteczny

28. Akta

29. Fotografie

30. Inwentaryzacja pomiarowa

Jednor. PWH Ol-pa 3503/S/60 DZPT Ostróda, zmn. 999 a. 2000



Z Y X W V U T S R P O N M L K J

31. Szkic sytuacyjny, plan schematyczny, uwagi opisowe, fotografia



32. Przebieg pr

Rok

1956

11.11.1956

33. Koszty  
w tys. zł

35. Uwagi różne

Plan 1:100 pomiar

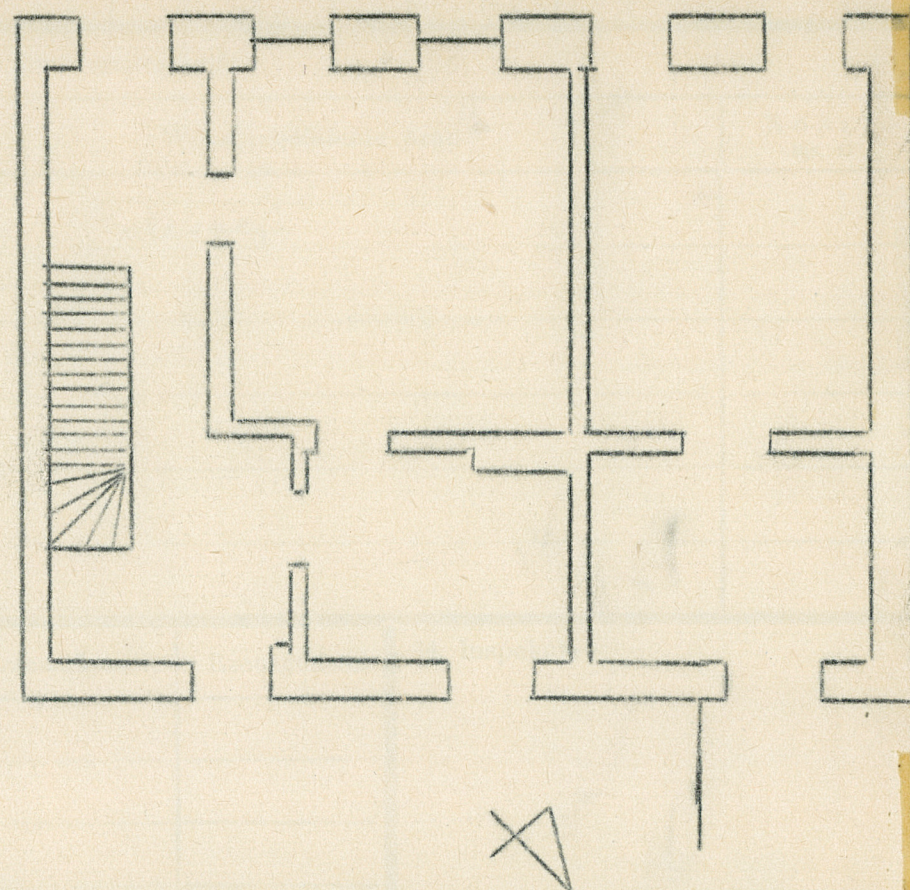
P. Mura 1966

h = 6,3

36. Wypełnił dnia

3.11.66 P. Mura

37. Sprawdził dnia





Z Y X W V U T S R P O N M L K J I H G F E D

31. Szkic sytuacyjny, plan schematyczny, uwagi opisowe, fotografia



32. Przebieg prac konserwatorskich

Rok	Wyszczególnienie pra
1956	dach i elewacja

33. Koszty w tys. zł	Przewidywane	Rzeczywiste	34.

35. Uwagi różne

Plan 1:100 pomiar  
 T. Nowak 1966  
 h = 6,3

36. Wypełnił dnia  
 3.1.66 H. Nowak

37. Sprawdził dnia