

Nr

IV

A

B

C

D

E

F

G

H

I

J

K

L

M

N

O

P

R

S

T

U

V

W

X

Kujawsko-  
Morskie

1. Obiekt zabytkowy

DOM

POPRZECZNA 15

2. Miejscowość

CHEŁMNO

675

3. Wiek

XIX

4. Styl

klasycyzm

5. Kubatura m<sup>3</sup>

504

6. Powierzchnia w m<sup>2</sup>

a) zabytkowa 72,1 b) użytkowa

20. Przynależność administracyjna

a) województwo

Bydgoskie

b) powiat

Chełmno

c) gmina

7. Materiał  
budowlanyPrzed znisz-  
czeniemPo  
odbudowie

11. Ilość budynków

1

14. Grunty należące do zabytku:

ha

a) ściany

cegła

b) sklepienia

cegła

c) stropy

drewno

d) wiązania  
dachu

drewno

e) krycie dachu

dachówka

12. Ilość kondygnacji

2

13. Użytkowanie wnętrza  
według ilości:

a) izb mieszkalnych

3

b) innych pomieszczeń

magazyn 2 + 1

c) piwnic

1

a) ogrody stylowe

b) sady i grunty uprawne

c) lasy

d) wody

e) inne

21. Stacja

Nazwa stacji

Odległość  
od stacji  
w km

a) kolejowa

Chełmno

b) autobusowa

Chełmno

22. Właściciel i jego adres

Z PWN Chełmno

8. Wyposażenie architektoniczne

brak

15. Przeznaczenie pierwotne budynku

mieszkalne

16. Użytkowanie w latach ubiegłych

p.w. + magazyn

17. Użytkowanie obecne

p.w.

18. Nadaje się do użycia na

p.w.

23. Użytkownik i jego adres

kolonizator + sklep Gosp. Dom-  
magażyn

24. Inwestor i jego adres

Z PWN

9. Autorzy i data budowy i przebudowy

19. Data, rodzaj i stopień zniszczeń i odbudowy

Wznieśli u 1 pos. u. XIX  
2 piętnastoletniemu domu zachowane  
elementy frontowa prepa-  
bramowy i 1 trakt od zach.  
trakt II kondygnacji, grubość pro-10. Udostępnienie budowlany k.  
u. XIX - u. XX

Wznowienie

Data

O P I S

Znisz-  
czenia  
%Odbu-  
dowa  
%

VIII. 1939 r.

XI. 1939 r.

XII. 1945 r.

nie wznowiony

p.w.

25. Rejestr zabytku Nr

rok ..... miejsce przechowywania

26. Nazwa księgi hipotecznej

27. Nr hipo-  
teczny

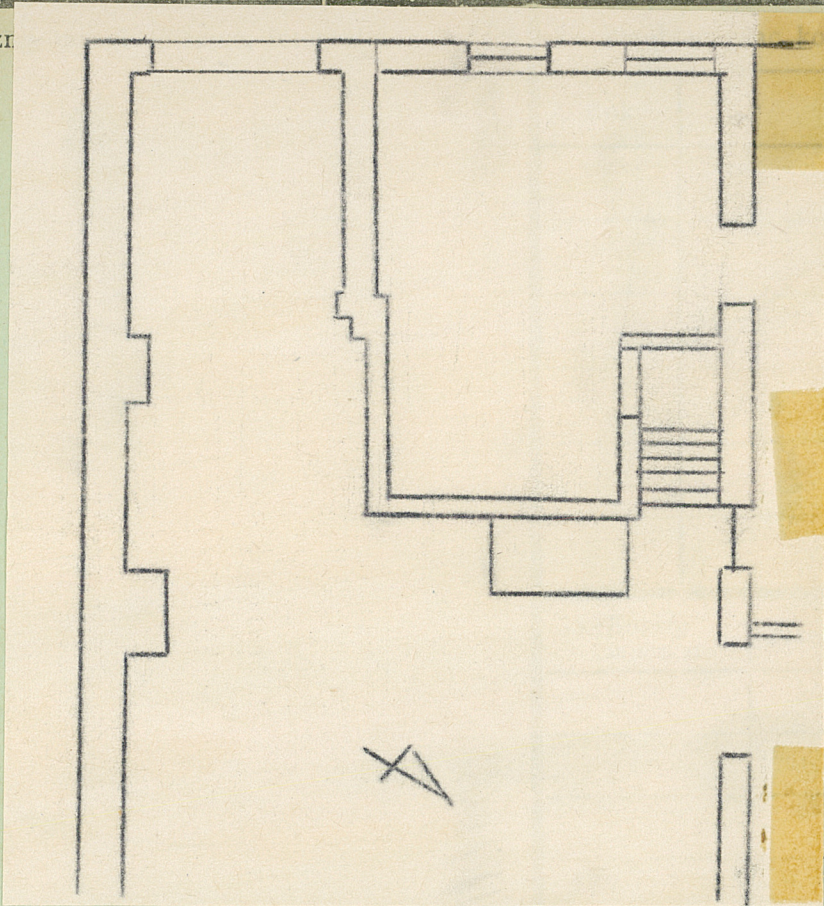
28. Akta

29. Fotografie

30. Inwentaryzacja pomiarowa



31. Szkic sytuacyjny, plan schematyczny



inserywatorskich

Wyszczególnienie prac	K o s z t tys. zł

widywane	Rzeczywiste

34. Inspekcje

35. Uwagi różne

Plan 1:100 powiat T. Musul  
1968  
h= 7 m

36. Wypełnił dnia

27. VIII. 68 *flurachs*

37. Sprawdził dnia