

1. Obiekt zabytkowy

DOM

POPRZECZNA 11

2. Miejscowość

CHEŁMNO

674

3. Wiek XIX

4. Styl klasycyzm

5. Kubatura m³ 1172,86. Powierzchnia w m²
a) zabytkowa 1457 b) użytkowa

20. Przynależność administracyjna

a) województwo Bydgoskie

b) powiat Chełmski

c) gmina

7. Materiał budowlany

Przed zniszczeniem

Po odbudowie

a) ściany

cegła

b) sklepienia

cegła

c) stropy

drewno

d) wiązania dachu

drewno

e) krycie dachu

dachówka

11. Ilość budynków

1

14. Grunty należące do zabytku:

ha

12. Ilość kondygnacji

2

a) ogrody stylowe

13. Użytkowanie wnętrza według ilości:

b) sady i grunty uprawne

a) izb mieszkalnych

14

c) lasy

b) innych pomieszczeń

2 handlowo-usługowe

4

d) wody

c) piwnic

5

e) inne

8. Wyposażenie architektoniczne

w pomieszczeniach piętro drewniane, jednoobrotowe, płaskie, nowe z wyposażeniem z epoki

15. Przeznaczenie pierwotne budynku mieszkalne

16. Użytkowanie w latach ubiegłych mieszkalne i biurowe

17. Użytkowanie obecne i.o.

18. Nadaje się do użycia na i.o.

9. Autorzy i data budowy i przebudowy

wznieśliśmy zespół z 1 poł. w. XIX; wznieśliśmy 1861 (przebudowa wnętrza), pomysłowny o nowe obrotowe dachy

19. Data, rodzaj i stopień zniszczeń i odbudowy

Data

O P I S

Zniszczenia
%Odbudowa
%

VIII. 1939 r.

XI. 1939 r.

nie zniszczony

XII. 1945 r.

i.o.

10. Udostępnienie

bez przeszkód

21. Stacja

Nazwa stacji

Odległość od stacji w km

a) kolejowa

Chelmo

b) autobusowa

Chelmo

22. Właściciel i jego adres

Bronisław Nowakowski
o.m.

23. Użytkownik i jego adres

J. O. + Łobaczewski - Sp. Pr.
Gdańsk

24. Inwestor i jego adres

Br. Nowakowski

25. Rejestr zabytku Nr

rok miejsce przechowywania

26. Nazwa księgi hipotecznej

27. Nr hipoteczny

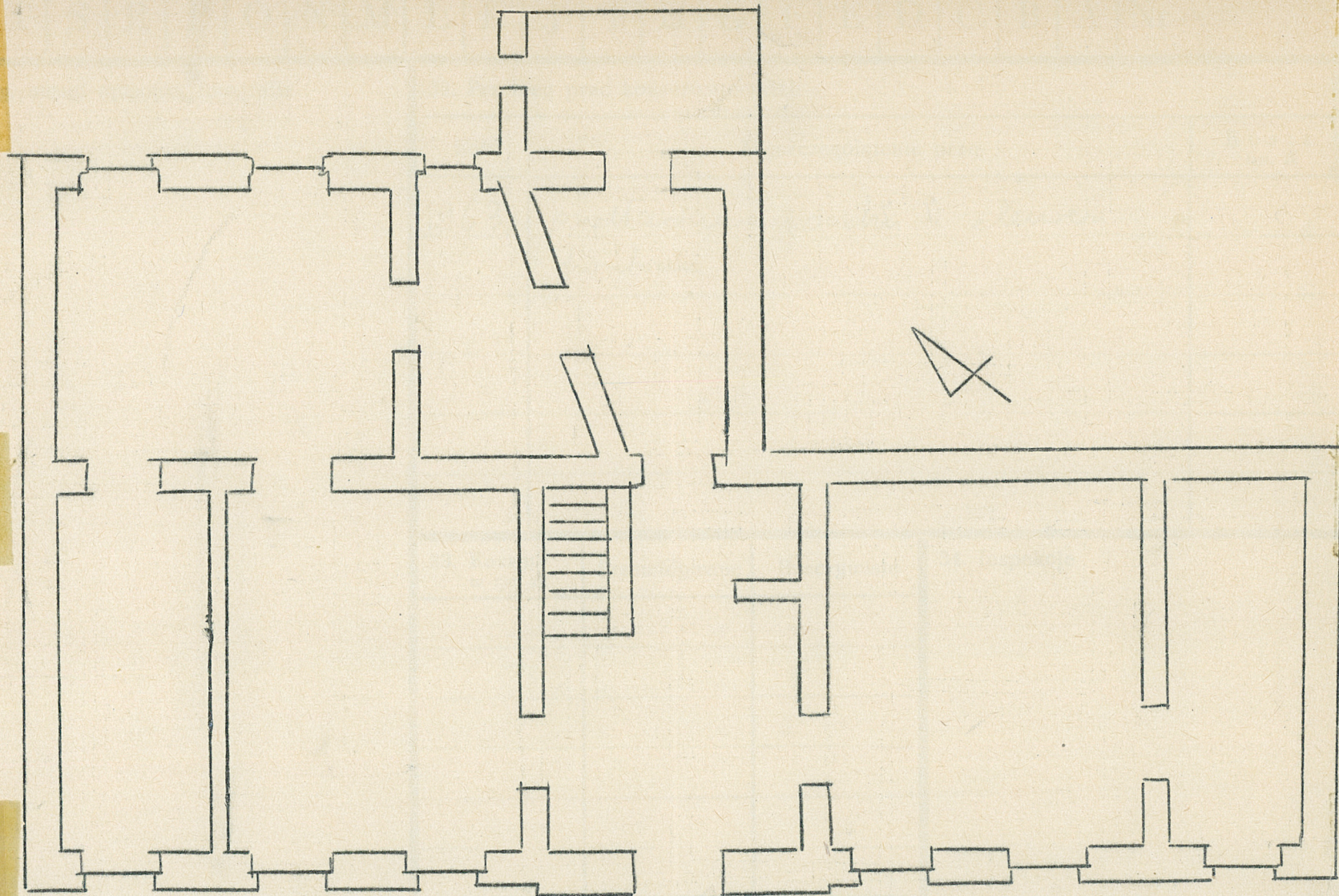
28. Akta mzd. Urb. PRN. Chelmo

29. Fotografie

30. Inwentaryzacja pomiarowa

Z Y X W V U

31. Szkic sytuacyjny, plan schematyczny



Plan 1:100 wg pomiaru
 alch. Mich. Urb PRN
 Chęcin
 $h = 8,05$

36. Wypełnił dnia

27. VIII. 68 *Yelw...*

37. Sprawdził dnia

Z Y X W V U T S R P O N M L K J I H G F E D C B A Nr

31. Szkic sytuacyjny, plan schematyczny, uwagi opisowe, fotografia



32. Przebieg prac konserwatorskich

Rok	Wyszczególnienie prac	K o s tys.
1963	malowanie dachu i elewacji frontowej	

33. Koszty
w tys. zł

Przewidywane

Rzeczywiste

34. Inspekcje

35. Uwagi różne

Plan 1:100 wg pomiaru
aktualnych wym. Urb PRN
Chesano
h= 8,05

36. Wypełnił dnia

27.VIII.68 *Y. W. W.*

37. Sprawdził dnia