

1. Obiekt zabytkowy

DOM

POPRZECZNA 7

2. Miejscowość

CHEŁMNO

671

3. Wiek

XIX

4. Styl

klasycyzm

5. Kubatura m<sup>3</sup>

247,7

6. Powierzchnia w m<sup>2</sup>

a) zabytkowa 112,6 b) użytkowa

7. Materiał budowlany

Przed zniszczeniem

Po odbudowie

11. Ilość budynków

1

14. Grunty należące do zabytku:

ha

a) ściany

głina  
czerwona mur praski

b) sklepienia

—

c) stropy

drewno

d) wiązania dachu

drewno

e) krycie dachu

dachówka

12. Ilość kondygnacji

1

13. Użytkowanie wnętrza według ilości:

a) izb mieszkalnych

6

b) innych pomieszczeń

1

c) piwnic

—

a) ogrody stylowe

b) sady i grunty uprawne

c) lasy

d) wody

e) inne

8. Wyposażenie architektoniczne

brak

15. Przeznaczenie pierwotne budynku

mieszkalne

16. Użytkowanie w latach ubiegłych

j.u.

17. Użytkowanie obecne

j.u.

18. Nadaje się do użycia na

j.u.

9. Autorzy i data budowy i przebudowy

budowlany u 1 poł. XIX w. m. in. s. a.  
dawniejszego z XVIII w.,  
przebudowany - dobudowany od  
ok. 1901.

19. Data, rodzaj i stopień zniszczeń i odbudowy

Data

O P I S

Zniszczenia  
%Odbudowa  
%

VIII. 1939 r.

XI. 1939 r.

XII. 1945 r.

nie uszkodzony

nie uszkodzony

10. Udostępnienie

20. Przynależność administracyjna

a) województwo

Bydgoskie

b) powiat

Chełmiński

c) gmina

21. Stacja

Nazwa stacji

Odległość  
od stacji  
w km

a) kolejowa

Chełmno

b) autobusowa

Chełmno

22. Właściciel i jego adres

Marta Stachiewicz

23. Użytkownik i jego adres

j.u.

24. Inwestor i jego adres

j.u.

25. Rejestr zabytku Nr

rok ..... miejsce przechowywania

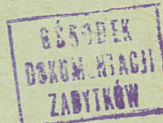
26. Nazwa księgi hipotecznej

27. Nr hipoteczny

28. Akta

29. Fotografie

30. Inwentaryzacja pomiarowa





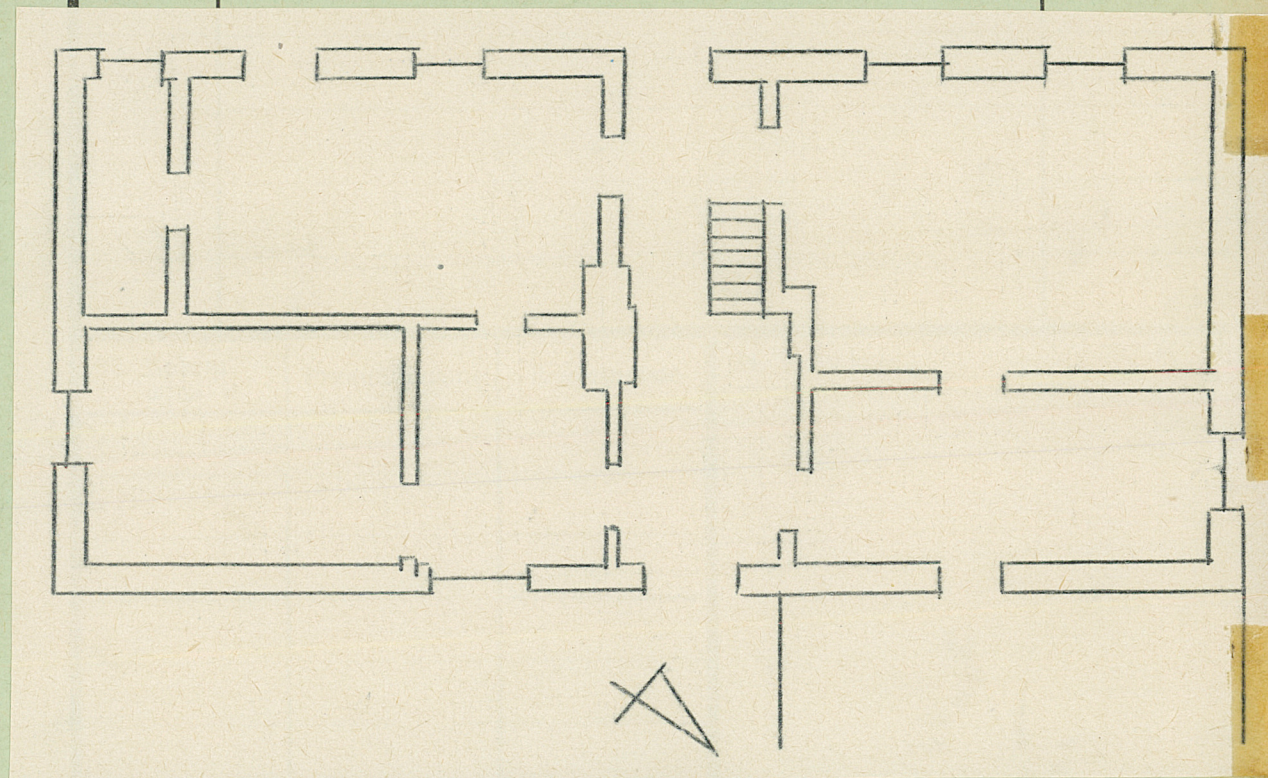
31. Szkic sytuacyjny, plan schematyczny, uwagi opisowe, fotografia



Użytkownicy z nazwiska Poprecznej i  
Rycerskiej, fontem ob. Poprecznej km  
zach.

32. Przebieg prac konserwatorskich

Rok	Wyszczególnienie prac	K o s z t tys. zł
1939	dach i elewacja	



35. Uwagi różne

Plan 1:100 pomiar T. Kłusko  
1968

h = 2,20

36. Wypełnił dnia

28.VIII.68 J. Kłusko

37. Sprawdził dnia