

Nr

IV

A

B

C

D

E

F

G

H

I

J

K

L

M

N

O

P

R

S

T

U

V

W

X

KULAWSKO-  
POMORSKIE

1. Obiekt zabytkowy

DOM

POPRZECZNA 1

2. Miejscowość

CHEŁMNO

670

3. Wiek

XIX

4. Styl

Włoszczyzna

5. Kubatura m<sup>3</sup>

208

6. Powierzchnia w m<sup>2</sup>

a) zabytkowa 104 b) użytkowa

20. Przynależność administracyjna

a) województwo

Bydgoszcz

b) powiat

Chełmno

c) gmina

7. Materiał  
budowlanyPrzed znisz-  
czeniemPo  
odbudowie

11. Ilość budynków

1

14. Grunty należące do zabytku:

ha

a) ściany

głina  
mas. puch

b) sklepienia

—

c) stropy

drewno

d) wiązania  
dachu

drewno

e) krycie dachu

dachówka

12. Ilość kondygnacji

1

13. Użytkowanie wnętrza  
według ilości:

a) izb mieszkalnych

4

b) innych pomieszczeń

1

c) piwnic

—

a) ogrody stylowe

b) sady i grunty uprawne

c) lasy

d) wody

e) inne

21. Stacja

Nazwa stacji

Odległość  
od stacji  
w km

a) kolejowa

Chełmno

b) autobusowa

Chełmno

22. Właściciel i jego adres

F. Grac

Bydgoszcz, Na Wzgórzu 8

23. Użytkownik i jego adres

lokatory

24. Inwestor i jego adres

F. Grac p.u.

8. Wyposażenie architektoniczne

brak / słaby belkowanie

15. Przeznaczenie pierwotne budynku

mieszkalne

16. Użytkowanie w latach ubiegłych

p.u.

17. Użytkowanie obecne

p.u.

18. Nadaje się do użycia na

p.u.

9. Autorzy i data budowy i przebudowy

Wzmianki o 1 poł. XIX  
poświęcony o obiekcie wzmianki  
przebudowa: od pd, wzniesienia  
na, ora od pn.

19. Data, rodzaj i stopień zniszczeń i odbudowy

Data

O P I S

Znisz-  
czenia  
%Odbu-  
dowa  
%

VIII. 1939 r.

XI. 1939 r.

XII. 1945 r.

nie ruszany

nie ruszany

10. Udostępnienie

bez trudności

25. Rejestr zabytku Nr

rok ..... miejsce przechowywania

26. Nazwa księgi hipotecznej

27. Nr hipo-  
teczny

28. Akta

29. Fotografie

30. Inwentaryzacja pomiarowa

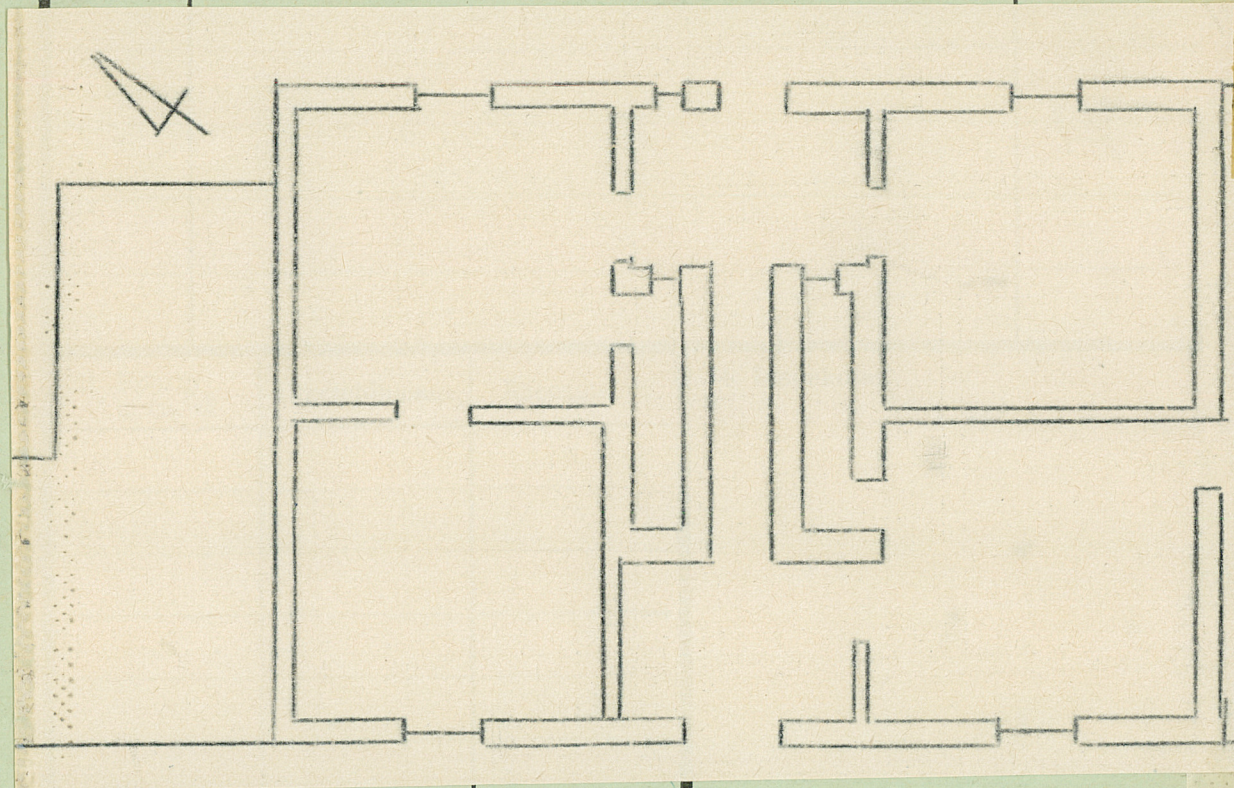


31. Szkic sytuacyjny, plan schematyczny, uwagi opisowe, fotografia



32. Przebieg prac konserwatorskich

Rok	Wyszczególnienie prac	K o s z t tys. zł
	przebudowa do wzniesienia 1970.	



35. Uwagi różne

Plan 1:100 pomiar T. Muralski  
1968

h = 2 m

36. Wypełnił dnia

28. VIII. 68. T. Muralski

37. Sprawdził dnia