

1. Obiekt zabytkowy

DOM

[Oficyna kamienicy Grudziądzkiej 33]

PODMURNA

1

2. Miejscowość

CHEŁMNO

3. Wiek

XVIII-XX

4. Styl

klasycyzm

5. Kubatura m³6. Powierzchnia w m²

a) zabytkowa

b) użytkowa

20. Przynależność administracyjna

a) województwo

Bydgoskie

b) powiat

Chełmiński

c) gmina

7. Materiał budowlany

Przed zniszczeniem

Po odbudowie

11. Ilość budynków

1

14. Grunty należące do zabytku:

ha

a) ściany

cegła

b) sklepienia

cegła

c) stropy

drewno

d) wiązania dachu

drewno

e) krycie dachu

dachówka

12. Ilość kondygnacji

2

13. Użytkowanie wnętrza według ilości:

a) izb mieszkalnych

6

b) innych pomieszczeń

sklep

1

c) piwnic

2

a) ogrody stylowe

b) sady i grunty uprawne

c) lasy

d) wody

e) inne

21. Stacja

Nazwa stacji

Odległość od stacji w km

a) kolejowa

Chelmo

b) autobusowa

Chelmo

22. Właściciel i jego adres

Franciszek Kny uszyński
Grudziądzka 33

23. Użytkownik i jego adres

Jolanta

24. Inwestor i jego adres

Fr. Kny uszyński

8. Wyposażenie architektoniczne

Użyte stolarki drewnianej na pełne regały

15. Przeznaczenie pierwotne budynku

mieszkalne

16. Użytkowanie w latach ubiegłych

i.v. + handlowe

17. Użytkowanie obecne

i.v.

18. Nadaje się do użycia na

i.v.

9. Autorzy i data budowy i przebudowy

Wzniesiona w XVIII-XIX wieku
oficyna kamienicy Grudziądzkiej 33

19. Data, rodzaj i stopień zniszczeń i odbudowy

Data

O P I S

Zniszczenia %

Odbudowa %

VIII. 1939 r.

XI. 1939 r.

XII. 1945 r.

nie zniszczony

i.v.

10. Udostępnienie

bez przeszkód

25. Rejestr zabytku Nr

rok miejsce przechowywania

26. Nazwa księgi hipotecznej

27. Nr hipoteczny

28. Akta

Wyd. 1. 1. 1. PRN Chelmo

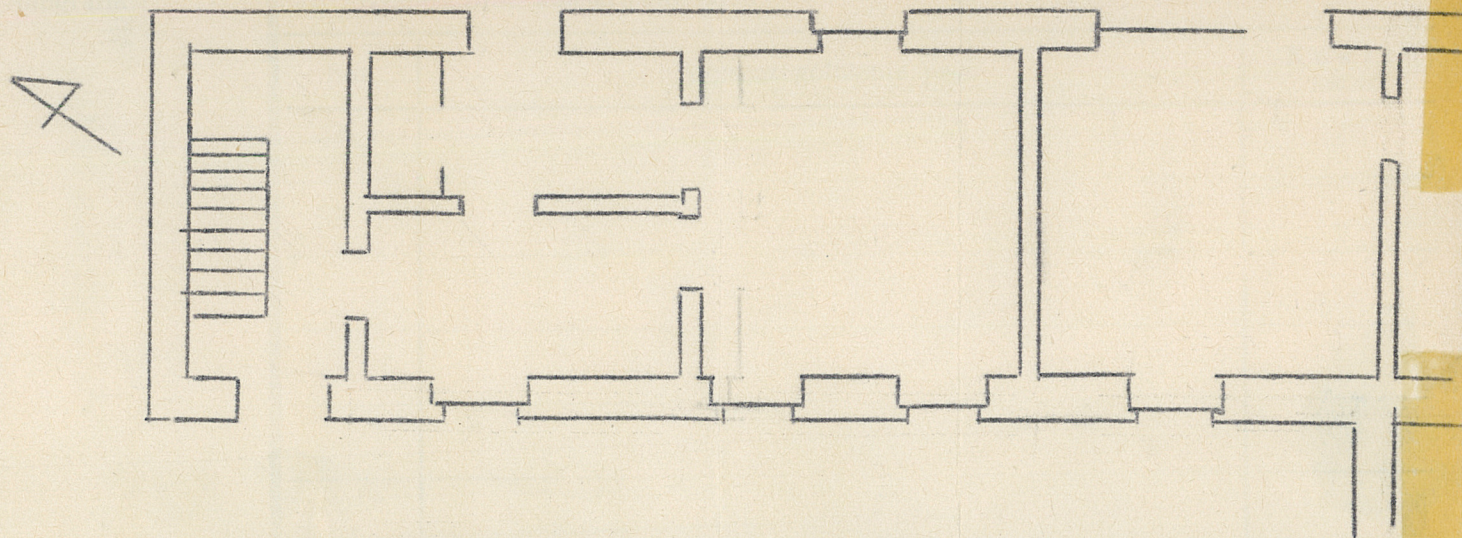
29. Fotografie

30. Inwentaryzacja pomiarowa



Z Y X W V U T S R P O N M L K J I H G F E D C B A Nr

31. Szkic sytuacyjny, plan schematyczny, uwagi opisu



33. Koszty w tys. zł	Przewidywane	Rzeczywiste

34. Inspekcje

35. Uwagi różne

Plan 1: 100 m² powierzchni
altanki hyd. lub PRN
Chetun

h = 6,80

36. Wypełnił dnia

31. VII 68

37. Sprawdził dnia