

Nr

A

B

C

D

E

F

G

H

I

J

K

L

M

N

O

P

R

S

T

U

V

W

X

Y

Z

1. Obiekt zabytkowy

REZULTY ZAMKU

3. Wiek

XIX

4. Styl

GOTYK

5. Kubatura m<sup>3</sup>6. Powierzchnia w m<sup>2</sup>

a) zabytkowa:

b) użytkowa:

7. Materiał budowlany

Przed zniszczeniem

Po odbudowie

11. Ilość budynków

1

14. Grunty należące do zabytku:

ha

a) ściany

CEGLA

b) sklepienia

—

c) stropy

DREW

d) wiązania dachu

JW

e) krycie dachu

DAM.

12. Ilość kondygnacji

a) ogrody stylowe

13. Użytkowanie wnętrza według ilości:

b) sady i grunty uprawne

a) izb mieszkalnych

c) lasy

b) innych pomieszczeń

d) wody

c) piwnic

e) inne

8. Wyposażenie architektoniczne

15. Przeznaczenie pierwotne budynku

MIEJDK. OBRONNE

16. Użytkowanie w latach ubiegłych

JW

17. Użytkowanie obecne

SKŁAD I REMIZA

18. Nadaje się do użycia na

19. Data, rodzaj i stopień zniszczeń i odbudowy

Data

O P I S

Zniszczenia %

Odbudowa %

VIII.1939 r.

XI.1939 r.

XII.1945 r.

IX.1967

ST. ŚREDNI

10. Udostępnienie

2. Miejscowość

NOWE

miasto

20. Przynależność administracyjna

a) województwo

b) powiat

c) gmina

BYDGOSZ  
ŚWIEBIE  
NOWE

21. Stacja

Nazwa stacji

Odległość od stacji w km

a) kolejowa

W/M

b) autobusowa

W/M

22. Właściciel i jego adres

MRN W/M

23. Użytkownik i jego adres

REJONOWA SPÓŁ. OGRÓD.  
HRAZ POZAR.

24. Inwestor i jego adres

25. Rejestr zabytku Nr

386

16.10.1957

rok ..... miejsce przechowywania

26. Nazwa księgi hipotecznej

27. Nr hipoteczny

28. Akta

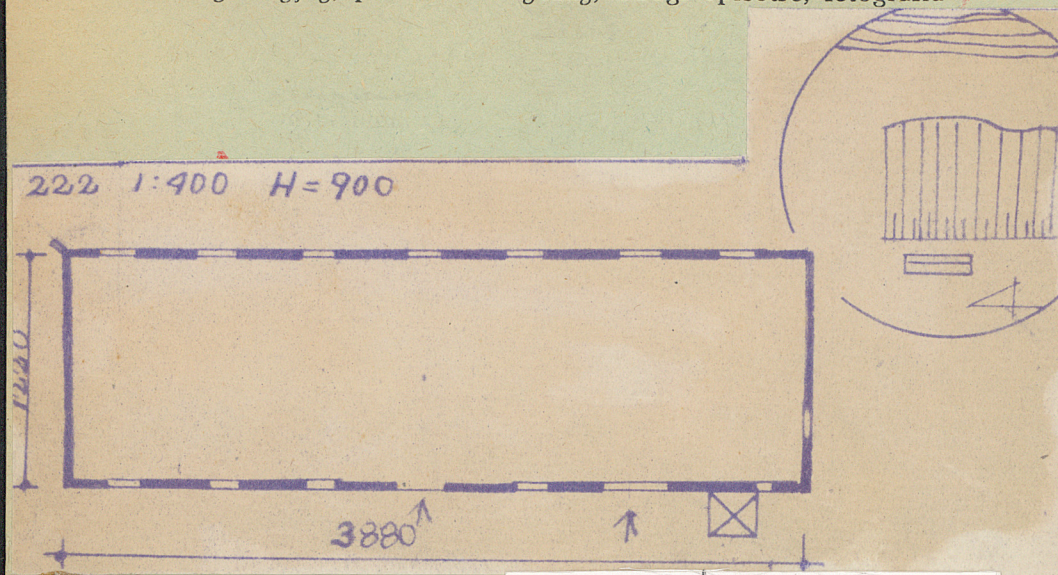
29. Fotografie

30. Inwentaryzacja pomiarowa



Z Y X W V U T S R P O N M

31. Szkic sytuacyjny, plan schematyczny, uwagi opisowe, fotografia



K o s z t  
tys. zł



3 zdj. 25-III-1954

36. Wypełnił dnia

25-III-1954

WZ. 10-8-1959 ANNA LABEŁKA

37. Sprawdził dnia

IX-1967 J. SVEK