

Nr

III

A

B

C

D

E

F

G

H

I

J

K

L

M

N

O

P

R

S

T

U

V

W

X

Y

Z

1. Obiekt zabytkowy

SPICHLERZ -/OFICyna DOMU/-GRUDZIADZKA 32a

2. Miejscowość

CHEKMNÓ

3. Wiek XIX

4. Styl barokowy, styl.

5. Kubatura m³ 5006. Powierzchnia w m² 100
a) zabytkowa: b) użytkowa:

20. Przynależność administracyjna

a) województwo łódzkie
b) powiat chełmski
c) gmina PMEN7. Materiał budowlany
Przed zniszczeniem Po odbudowie

11. Ilość budynków 1

14. Grunty należące do zabytku: ha

a) ściany mur

12. Ilość kondygnacji 2

a) ogrody stylowe —

b) sklepienia —

13. Użytkowanie wnętrza według ilości:

b) sady i grunty uprawne —

c) stropy drewno

a) izb mieszkalnych

c) lasy —

d) więzania dachu —

b) innych pomieszczeń 9

d) wody —

e) krycie dachu cegła

c) piwnic —

e) inne —

21. Stacja Nazwa stacji Odległość od stacji w km

a) kolejowa Chełmno 7 km

b) autobusowa — — —

22. Właściciel i jego adres

Kłewicz Stanisław
m./m.

8. Wyposażenie architektoniczne

15. Przeznaczenie pierwotne budynku Spichlerz

23. Użytkownik i jego adres

16. Użytkowanie w latach ubiegłych —

Mieniytk.

17. Użytkowanie obecne Mieniytk. - opium

24. Inwestor i jego adres

18. Nadaje się do użycia na cel gospodarczy

9. Autorzy i data budowy i przebudowy

19. Data, rodzaj i stopień zniszczeń i odbudowy

25. Rejestr zabytku Nr 1/645
rok 1993
miejsce przechowywania

Data O P I S Zniszczenia % Odbudowa %

VIII.1939 r. Stan ogólny dobry

XI.1939 r. nie uległ zniszczeniu

XII.1945 r. — — —

1959 Stan 2ty - zniszczony

26. Nazwa księgi hipotecznej

27. Nr hipoteczny

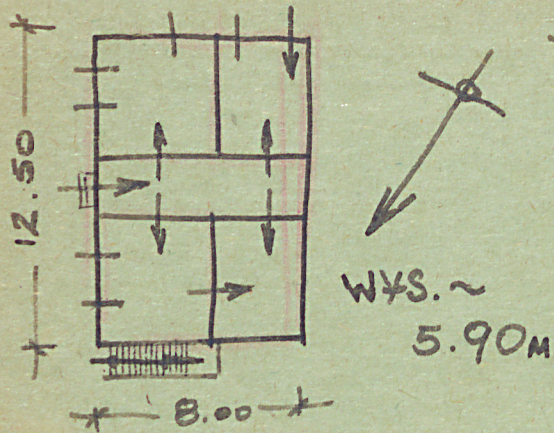
28. Akta

29. Fotografie

30. Inwentaryzacja pomiarowa



31. Szkic sytuacyjny, plan schematyczny, uwagi opisowe, fotografia



32. Przebieg prac konserwatorskich

Rok	Wyszczególnienie prac	Koszt tys. zł

33. Koszty w tys. zł	Przewidywane	Rzeczywiste

34. Inspekcje

35. Uwagi różne

36. Wypełnił dnia

XI. 59

37. Sprawdził dnia

8.VI.66

Nr

III

A

B

C

D

E

F

G

H

I

J

K

L

M

N

O

P

R

S

T

U

V

W

X

Y

Z

1. Obiekt zabytkowy

DOM - VL. GRUZIADZKA 32

2. Miejscowość

CHELMNO

3. Wiek

XVIII

4. Styl

klasy cyrul

5. Kubatura m³

1.200

6. Powierzchnia w m²

150

a) zabytkowa:

b) użytkowa:

20. Przynależność administracyjna

a) województwo

bydgoskie

b) powiat

Chełmno

c) gmina

P.M.R.N.

7. Materiał budowlany

Przed zniszczeniem

Po odbudowie

11. Ilość budynków

1

14. Grunty należące do zabytku:

ha

12. Ilość kondygnacji

2

a) ogrody stylowe

—

13. Użytkowanie wnętrza według ilości:

b) sady i grunty uprawne

—

a) izb mieszkalnych

4

c) lasy

—

b) innych pomieszczeń

1

d) wody

—

c) piwnic

1

e) inne

—

21. Stacja

Nazwa stacji

Odległość od stacji w km

a) ściany

cegły

b) sklepienia

—

c) stropy

drewno

d) więzania dachu

—

e) krycie dachu

cerpka

a) kolejowa

Chełmno

2 km

b) autobusowa

—

—

22. Właściciel i jego adres

Kleria Stanisław

2 km

8. Wyposażenie architektoniczne

Zachowana brama
fajansowa, oraz okładziny
drewniane, nad bramą, sol postumencie
przebiega ujęcie dębowe,
- piętro wzniesione przez
spółkę

15. Przeznaczenie pierwotne budynku

mieszkalne - spichlerz

16. Użytkowanie w latach ubiegłych

—

17. Użytkowanie obecne

sklep, mieszkalne

18. Nadaje się do użycia na

cele mieszkalne

23. Użytkownik i jego adres

M.H.D.

Powsz. Spółk. Spółk. Spółk.

24. Inwestor i jego adres

9. Autorzy i data budowy i przebudowy

Kamisiński 4 II półowie
XVIII wieku, wzm. 1883,
prekursora 1906 i 1913

19. Data, rodzaj i stopień zniszczeń i odbudowy

Data

O P I S

Zniszczenia %

Odbudowa %

VIII.1939 r.

Ogólnie stan dobry

XI.1939 r.

nie uległ zniszczeniu

XII.1945 r.

—

1959

stan zamieszkały

25. Rejestr zabytku Nr

A/645/1-2

rok

4.12.1993

miejsce przechowywania

26. Nazwa księgi hipotecznej

27. Nr hipoteczny

28. Akta Arch. Urb. P.R.N. Chełmno

29. Fotografie

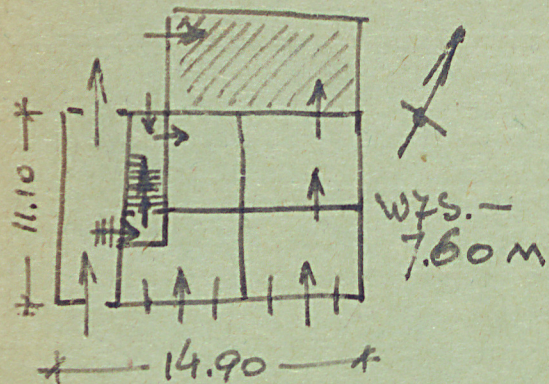
30. Inwentaryzacja pomiarowa

10. Udostępnienie

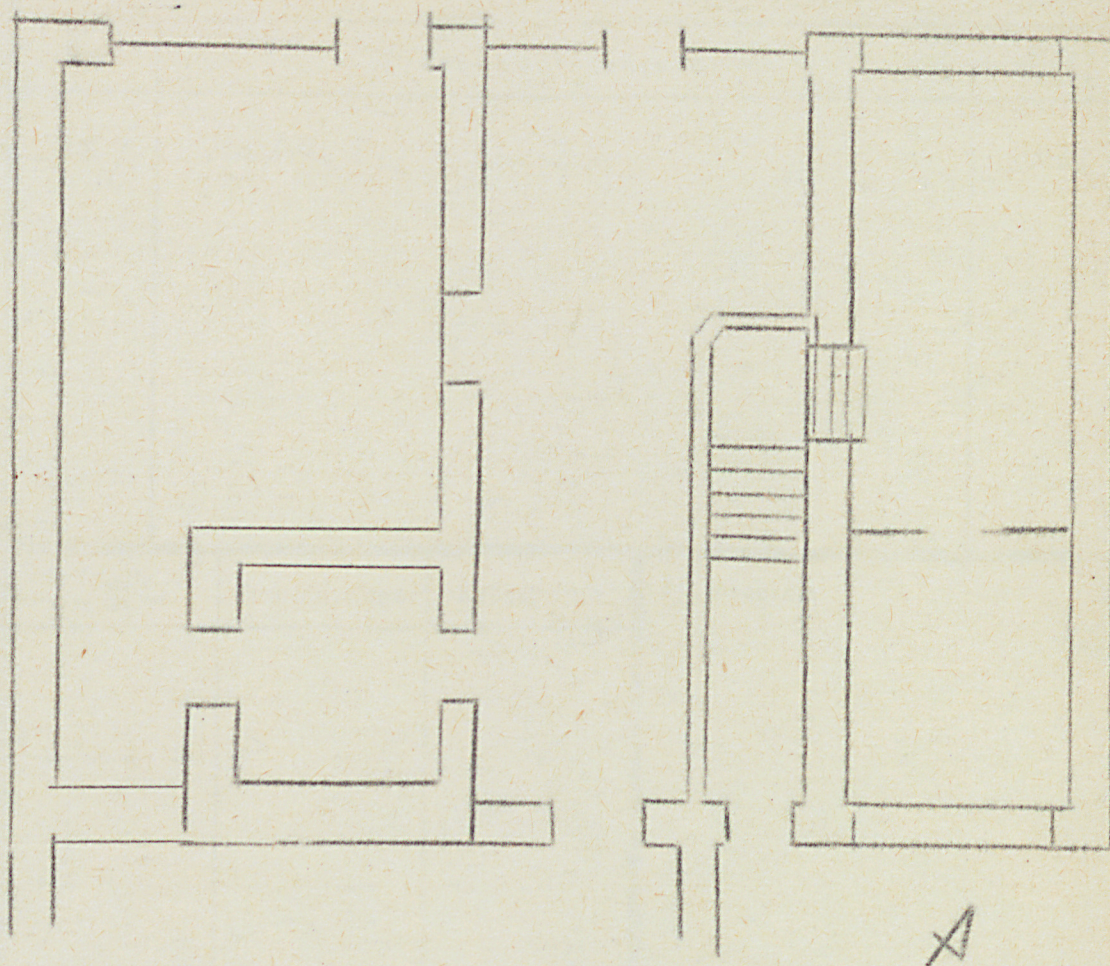
per utwórnien

Z Y X W V U T S R P O N M L K J I H G F E D C B A Nr

31. Szkic sytuacyjny, plan schematyczny, uwagi opisowe, fotografia



Dach na stercie wylku dachony
repolni.



35. Uwagi różne

Plan 1:100 wg pomiaru i
aktach Wyph. Urb. P.R.N. Choszczno

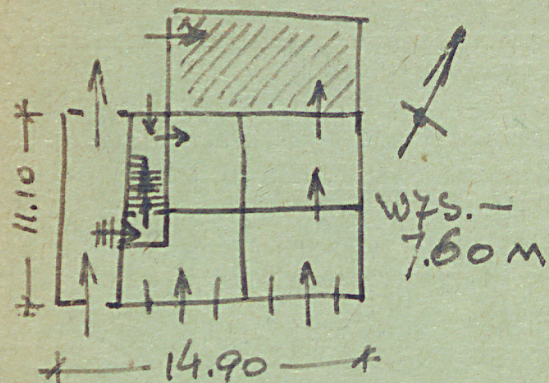
36. Wypełnił dnia XI. 1959

37. Sprawdził dnia

8. II. 68 Kłusko

Z Y X W V U T S R P O N M L K J I H G F E D C B A Nr

31. Szkic sytuacyjny, plan schematyczny, uwagi opisowe, fotografia



Dach na stromym wzniesieniu dachowej
repolni.

32. Przebieg prac konserwatorskich

Rok	Wyszczególnienie prac	Koszt tys. zł
1959	kapitałowy remont	15.000

33. Koszty
w tys. zł

Przewidywane

Rzeczywiste

34. Inspekcje

35. Uwagi różne

Plan 1:100 wg pomiaru i
aktach Wydz. Urb. P.R.N. Chłopina

36. Wypełnił dnia XI. 1959

37. Sprawdził dnia

8. II. 68 Kłowski