

Nr

A

B

C

D

E

F

G

H

I

J

K

L

M

N

O

P

R

S

T

U

V

W

X

Y

Z

1. Obiekt zabytkowy

KOŚCIOŁ POTRANSZKANSKI Z KRYPTĄ

2. Miejscowość

NOWE

miałto

3. Wiek

XV/XVI

4. Styl

5. Kubatura m³

10 712

6. Powierzchnia w m²

428

a) zabytkowa:

b) użytkowa:

20. Przynależność administracyjna

a) województwo

b) powiat

c) gmina

21. Stacja

Nazwa stacji

Odległość
od stacji
w km

a) kolejowa

b) autobusowa

22. Właściciel i jego adres

MRN NOWE

23. Użytkownik i jego adres

FABRYKA MEBLI W/M

24. Inwestor i jego adres

9. Autorzy i data budowy i przebudowy

* BUD. PREZBITERIUM Z KRYPTĄ XIV.
NAWA 1779. OBECNY WYGLĄD 1658-63
PRZY REFORMACJI • DOWÓD. 1769-W 1849
POZAR. PO PRZEBUDOWANIU

19. Data, rodzaj i stopień zniszczeń i odbudowy

Data

O P I S

Znisz-
czenia
%Odbu-
dowa
%

VIII.1939 r.

XI.1939 r.

XII.1945 r.

IX.1967

ST. DOBRY

10. Udostępnienie

* ok. 1311-1350 r.; 1658-63 r.
presbiterium; 1779 r. hala;
1902-3 r. bieżąca rekonstr.

Jedn. PWH Olsztyn zam. 3991 S

OZGraf. Lz. 1882 (14.000) kart. 5 kl. 16.12.66.

25. Rejestr zabytku Nr

TG 2892

rok miejsce przechowywania

26. Nazwa księgi hipotecznej

27. Nr hipo-
teczny

28. Akta

29. Fotografie

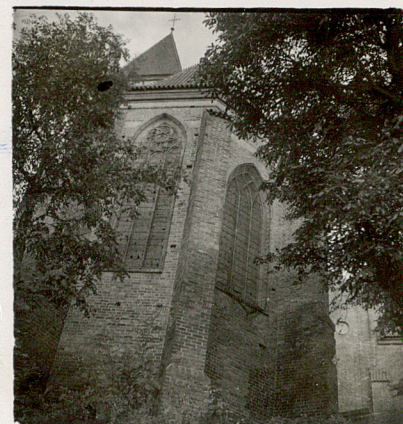
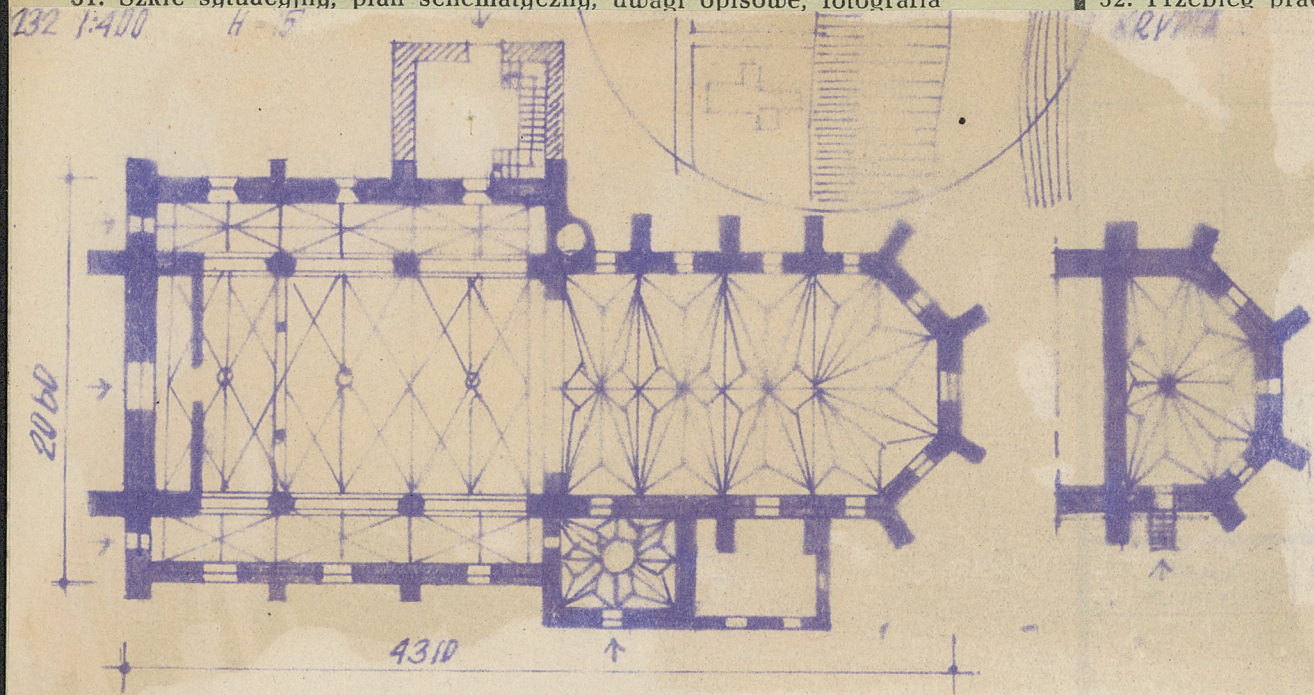
30. Inwentaryzacja pomiarowa

OŚRODEK
DOKUMENTACJI
ZABYTÓW

Z Y X W V U T S R P O N M L K J I H G F E D C B A Nr

31. Szkic sytuacyjny, plan schematyczny, uwagi opisowe, fotografia

32. Przebieg prac konserwatorskich



↑ 23-III-1954 ↑

twiste

34. Inspekcje

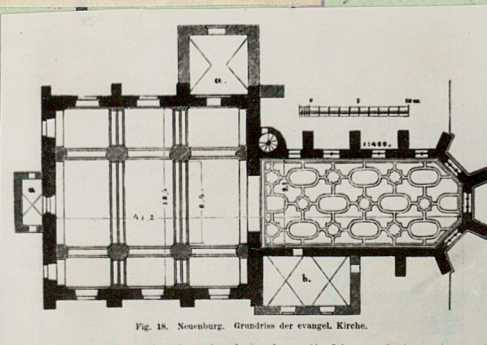
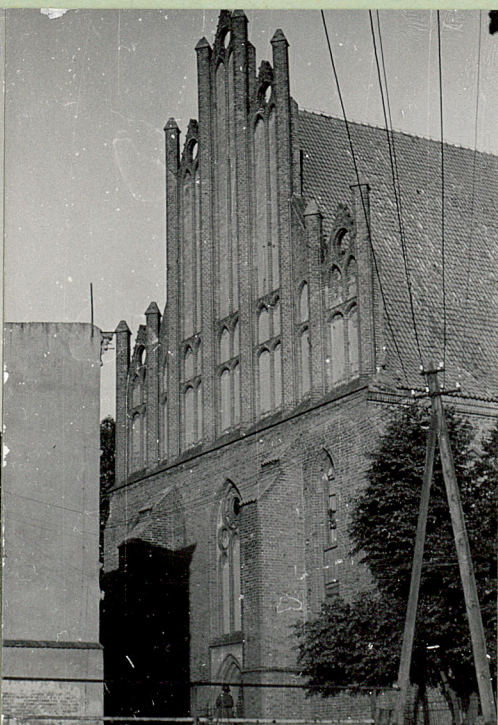


Fig. 18. Neuenburg. Grundriss der evangel. Kirche.

23-III-1954

36. Wypełnił dnia

25-III-1954 J. KAPTUREWA

37. Sprawdził dnia

IX-1967 J. SWEK