

Nr

IV

A

B

C

D

E

F

G

H

I

J

K

L

M

N

O

P

R

S

T

U

V

W

KUJAWSKO-POMORSKIE

653

## 1. Obiekt zabytkowy

KAMIENICA

GRUDZIĄDZKA 29

## 2. Miejscowość

CHEŁMNO

## 3. Wiek

XIX

## 4. Styl

klasycyzm

5. Kubatura m<sup>3</sup>

1366,7

6. Powierzchnia w m<sup>2</sup>

a) zabytkowa: 140,9 b) użytkowa:

## 20. Przynależność administracyjna

a) województwo: Bydgoskie

b) powiat: Chełmno

c) gmina:

## 7. Materiał budowlany

## Przed zniszczeniem

## Po odbudowie

## a) ściany

cegła

## b) sklepienia

cegła

## c) stropy

drewno

## d) wiązania dachu

drewno

## e) krycie dachu

dachówka

## 11. Ilość budynków

1

## 12. Ilość kondygnacji

3

## 13. Użytkowanie wnętrza według ilości:

## a) izb mieszkalnych

10

## b) innych pomieszczeń

1

## c) piwnic

3

## 14. Grunty należące do zabytku:

ha

## a) ogrody stylowe

## b) sady i grunty uprawne

## c) lasy

## d) wody

## e) inne

## 21. Stacja

Nazwa stacji

## Odległość od stacji w km

## a) kolejowa

Chełmno

## b) autobusowa

Chełmno

## 22. Właściciel i jego adres

Zakłady Poligraficzne Chełmno  
i.o.

## 23. Użytkownik i jego adres

i.o. + lokalny

## 24. Inwestor i jego adres

Zakłady Poligraficzne i.o.

## 25. Rejestr zabytku Nr

rok: miejsce przechowywania

## 26. Nazwa księgi hipotecznej

## 27. Nr hipoteczny

## 28. Akta

Wzsh. Urb. P.R.N. Chełmno

## 29. Fotografie

## 30. Inwentaryzacja pomiarowa

## 8. Wyposażenie architektoniczne

bram wejściowe do stępu pty-  
cinowe półobrotowe 4 cw.  
o. XVIII, drzwi wewnętrzne partem  
i ptywa klasycyzmu 1 p.o.  
XIX, o stępu na II p. trop belto-  
kowy

## 15. Przeznaczenie pierwotne budynku

mieszkalne

## 16. Użytkowanie w latach ubiegłych

i.o.

## 17. Użytkowanie obecne

i.o.

## 18. Nadaje się do użycia na

i.o.

## 19. Data, rodzaj i stopień zniszczeń i odbudowy

## Data

## O P I S

Zniszczenia  
%Odbu-  
dowa  
%

VIII.1939 r.

XI.1939 r.

mo. zniszczenia

XII.1945 r.

i.o.

## 10. Udostępnienie

bez truchwienia



Z Y X W V U T S R P O N M L

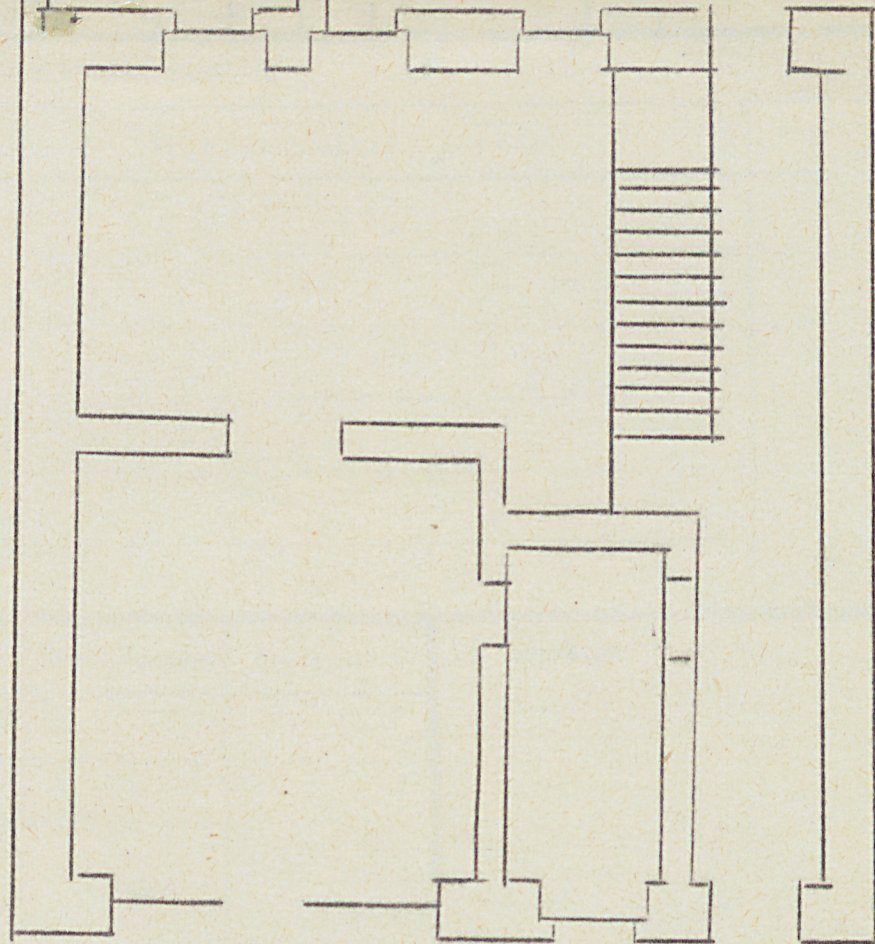
31. Szkic sytuacyjny, plan schematyczny, uwagi opisowe, fotografia



32.

R

33.



35. Uwagi różne

Plan 1:100 wg pomiaru salitral  
wg. Urb. P.R.N. Chelun  
h = 9,70

36. Wypełnił dnia

31. VIII. 67 Kłusko

37. Sprawdził dnia