

Nr

IV

A

B

C

D

E

F

G

H

I

J

K

L

M

N

O

P

R

S

T

U

V

W

KUJAWSKO-POMORSKIE

1. Obiekt zabytkowy

KAMIENICA

GRUDZIĄDZKA 27

2. Miejscowość

CHEŁMNO

3. Wiek

XIX

4. Styl

klasycyzm

5. Kubatura m<sup>3</sup>

501,7

6. Powierzchnia w m<sup>2</sup>

a) zabytkowa: 89,6 b) użytkowa:

20. Przynależność administracyjna

a) województwo

Bydgoskie

b) powiat

Chełmski

c) gmina

7. Materiał budowlany

Przed zniszczeniem

Po odbudowie

11. Ilość budynków

1

14. Grunty należące do zabytku:

ha

a) ściany

mur  
pręski

b) sklepienia

—

c) stropy

drewno

d) wiązania dachu

drewno

e) krycie dachu

dachówka

12. Ilość kondygnacji

2

13. Użytkowanie wnętrza według ilości:

a) izb mieszkalnych

3

b) innych pomieszczeń

sklepione 1

c) piwnic

—

a) ogrody stylowe

b) sady i grunty uprawne

c) lasy

d) wody

e) inne

21. Stacja

Nazwa stacji

Odległość od stacji w km

a) kolejowa

Chełmno

b) autobusowa

Chełmno

22. Właściciel i jego adres

ADM Rydułtowy 1

8. Wyposażenie architektoniczne

brak

15. Przeznaczenie pierwotne budynku

mieszkalne

16. Użytkowanie w latach ubiegłych

mieszkalne + handlowe

17. Użytkowanie obecne

p.u.

18. Nadaje się do użycia na

p.u.

23. Użytkownik i jego adres

Włodzisław Włodkowski:  
2 B.O.W.D.

24. Inwestor i jego adres

ADM

9. Autorzy i data budowy i przebudowy

Wzniesiony o 1 poł. w. XIX,  
wzm. 1851, przebudowa  
przebiegła przed 1871, opisano  
w archiw. starożytności od zach. 1871,  
przebudowania wnętrza 1879, 1904

19. Data, rodzaj i stopień zniszczeń i odbudowy

Data

O P I S

Zniszczenia % Odbudowa %

VIII.1939 r.

XI.1939 r.

nie zniszczona

XII.1945 r.

nie zniszczona

10. Udostępnienie

bez udostępnienia

25. Rejestr zabytku Nr.....

rok..... miejsce przechowywania

26. Nazwa księgi hipotecznej

27. Nr hipoteczny

28. Akta

Wych. Urb. P.R.N. Chełmno

29. Fotografie

30. Inwentaryzacja pomiarowa



Z Y X W V U T S R P O N M L K

31. Szkic sytuacyjny, plan schematyczny, uwagi opisowe, fotografia

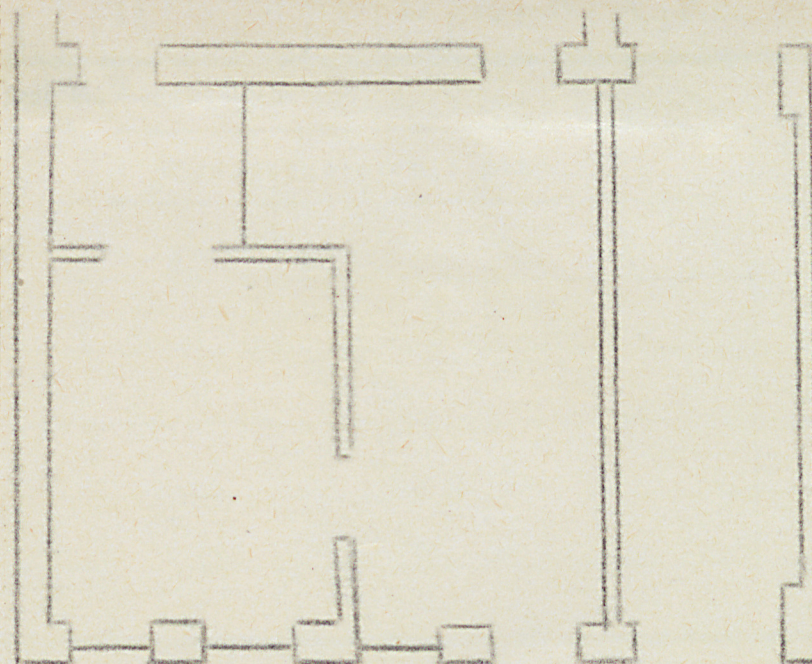


32. Przebieg

Rok

1964

33. Koszt  
w tys.



35. Uwagi różne

Plan 1:100 wg pomiaru  
h = 5,60 alibach. Wysh. Urb.  
P.R.N. Chetunow

36. Wypełnił dnia

31.VIII.68 K. Kowalski

37. Sprawdził dnia



Z Y X W V U T S R P O N M L K

31. Szkic sytuacyjny, plan schematyczny, uwagi opisowe, fotografia



32. Przebieg

Rok	Wyszczególnienie prac	Koszt tys. zł
1964	murarstwo	

33. Koszty  
w tys. zł

Przewidywane

Rzeczywiste

34. Inspekcje

35. Uwagi różne

Plan 1:100 wg pomiaru  
h = 5,60 alfab. wysh. Urb.  
P.R.N. Chelmsko

36. Wypełnił dnia

31.VIII.68 S. Kuczyński

37. Sprawdził dnia