

Nr

IV

A

B

C

D

E

F

G

H

I

J

K

L

M

N

O

P

R

S

T

U

V

W

Kujawsko-Pomorskie

649

1. Obiekt zabytkowy

KAMIENICA

GRUDZIADZKA 24

2. Miejscowość

CHEŁMNO

3. Wiek

XIX

4. Styl

klasycyzm

5. Kubatura m<sup>3</sup>

1153,4

6. Powierzchnia w m<sup>2</sup>

a) zabytkowa: 158 b) użytkowa:

20. Przynależność administracyjna

a) województwo

Bydgoszcz

b) powiat

Chełmno

c) gmina

7. Materiał budowlany

Przed zniszczeniem

Po odbudowie

11. Ilość budynków

1

14. Grunty należące do zabytku:

ha

a) ściany

cegła

a) ogrody stylowe

21. Stacja

Nazwa stacji

Odległość od stacji w km

b) sklepienia

cegła

b) sady i grunty uprawne

a) kolejowa

Chełmno

c) stropy

drewno

c) lasy

b) autobusowa

Chełmno

d) wiązania dachu

drewno

d) wody

22. Właściciel i jego adres

Jan Mordawski Toruń

e) krycie dachu

dachówka

e) inne

8. Wyposażenie architektoniczne

brak

15. Przeznaczenie pierwotne budynku

mieszkalne

16. Użytkowanie w latach ubiegłych

i.w.

17. Użytkowanie obecne

i.w.

18. Nadaje się do użycia na

i.w.

23. Użytkownik i jego adres

Lobatyng

9. Autorzy i data budowy i przebudowy

Kamienica o 1 pos. o. XIX  
wzrost granitowa przebudowa  
1942

19. Data, rodzaj i stopień zniszczeń i odbudowy

Data

O P I S

Zniszczenia %

Odbudowa %

VIII.1939 r.

XI.1939 r.

XII.1945 r.

nie zniszczony

i.w.

25. Rejestr zabytku Nr.....

rok..... miejsce przechowywania

26. Nazwa księgi hipotecznej

27. Nr hipoteczny

28. Akta Wpł. Urb. P.R.N. Chełmno

29. Fotografie

30. Inwentaryzacja pomiarowa



Z Y X W V U T S R P O N M L K J

31. Szkic sytuacyjny, plan schematyczny, uwagi opisowe, fotografia



Wytworzone w narożniku Grudziądzkiej  
i Poprawczej, frontem do Grudziądzkiej  
ku prz. wytworzonej partii gm. stonow.  
prekubikacji.

32. Przebieg pr

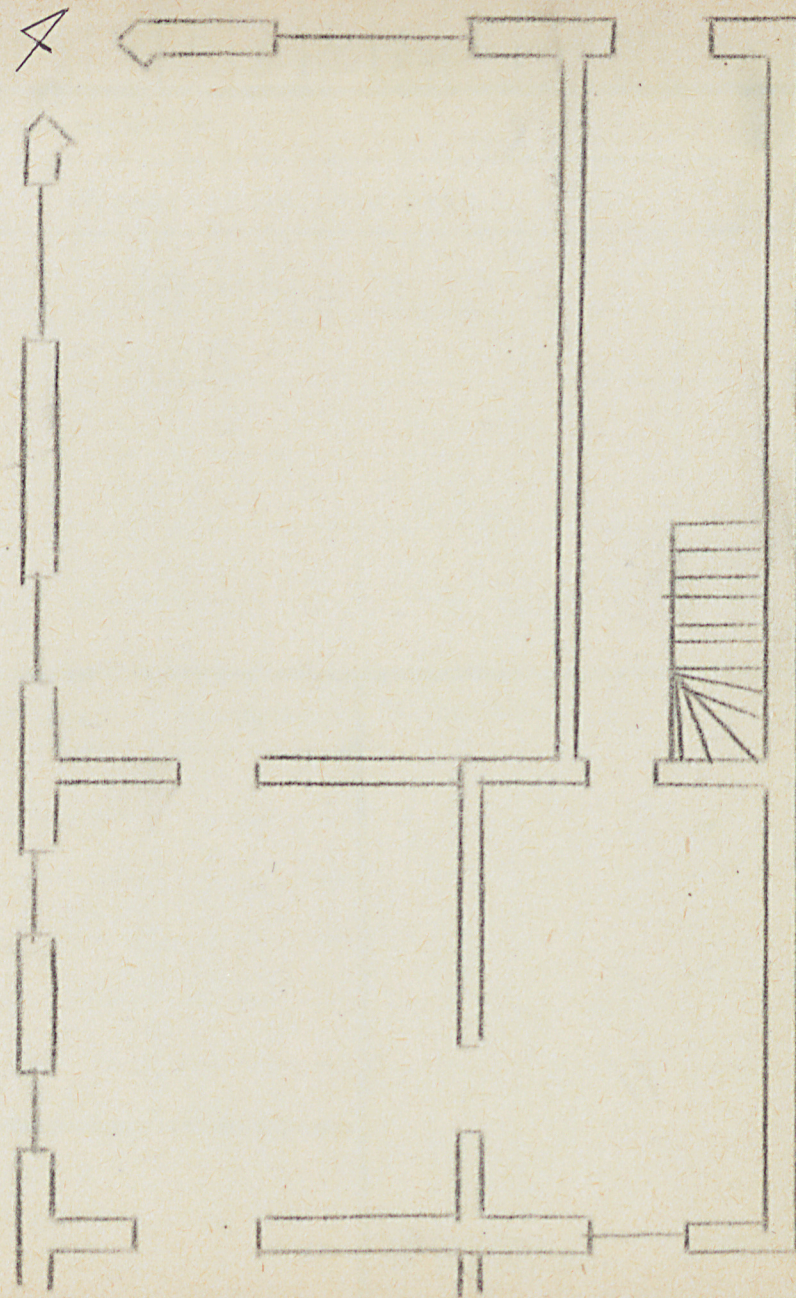
Rok

1963

33. Koszty  
w tys. zł

35. Uwagi różn

Plan 1:1  
h = 7,



37. Sprawdził dnia

31. VIII. 68



Z Y X W V U T S R P O N M L K J

31. Szkic sytuacyjny, plan schematyczny, uwagi opisowe, fotografia



Wytworzone w murze i Grudziądzie  
i Poprecznej, frontem do Grudziądzie  
ku prz. Wytworzonej granicy  
przebiegającej.

32. Przebieg pr

Rok	Wyszczególnienie prac	K o s z t tys. zł
1963	remont kapitalny	

33. Koszty  
w tys. zł

Przewidywane

Rzeczywiste

34. Inspekcje

35. Uwagi różne

Plan 1:100 mg pomiaru  
h= 7,30 alchach Wyob. Chb.  
P.R.N. Chetunus

36. Wypełnił dnia

31. VIII. 68 Kłusko

37. Sprawdził dnia