

Nr

A

B

C

D

E

F

G

H

I

J

K

L

M

N

O

P

R

S

T

U

V

W

X

Y

Z

Kujawsko
Pomorskie

695

1. Obiekt zabytkowy

KAMIENICA - UL. GRUDZIĄDZKA 18.

2. Miejscowość

CHEKMNO

3. Wiek
XIV/XIX4. Styl gotyk -
Kamienica5. Kubatura m³ 1.9006. Powierzchnia w m² 190
a) zabytkowa: b) użytkowa:

20. Przynależność administracyjna

a) województwo Bydgoskie
b) powiat Chełmno
c) gmina PNRN7. Materiał
budowlanyPrzed znisz-
czeniemPo
odbudowie

11. Ilość budynków 1

14. Grunty należące do zabytku: ha

a) ściany cegła

12. Ilość kondygnacji 3

a) ogrody stylowe —

b) sklepienia — u —

13. Użytkowanie wnętrza
według ilości:

b) sady i grunty uprawne —

c) stropy drewno

a) izb mieszkalnych 7

c) lasy —

d) więzania
dachu — u —

b) innych pomieszczeń 8

d) wody —

e) krycie dachu ceglanka

c) piwnic 2

e) inne —

21. Stacja

Nazwa stacji

Odległość
od stacji
w km

a) kolejowa Chełmno 7 km

b) autobusowa — — —

22. Właściciel i jego adres

Kruszyński
Toruń, Stary Rynek 29

8. Wyposażenie architektoniczne

Od łyt. trójkołowy kapt
gotycki i ślady da-
wczego parawanu.

15. Przeznaczenie pierwotne budynku mieszkalne

16. Użytkowanie w latach ubiegłych — u —

17. Użytkowanie obecne sklepy, biuro, mieszkanie

18. Nadaje się do użycia na cele handl. mieszkalne

23. Użytkownik i jego adres Lokatorzy

Pawł. Spółdziel. Spółdziel.
Bydgoski Związek Stupni Ziół

24. Inwestor i jego adres

9. Autorzy i data budowy i przebudowy

Kamienica wzniesiona
w XIV wieku, przebudowa
na w XIX w.
wg opisu oficyny gotycki z XIV w.
dom z 1 poł. XIX w.

19. Data, rodzaj i stopień zniszczeń i odbudowy

Data

O P I S

Znisz-
czenia
% Odbu-
dowa
%

VIII.1939 r. ogólny stan dobry

XI.1939 r. nie uległ uszkodzeniu

XII.1945 r. — — — — —

1959 stan zaniedbany

25. Rejestr zabytku Nr

rok — — — — — miejsce przechowywania

26. Nazwa księgi hipotecznej

27. Nr hipo-
teczny

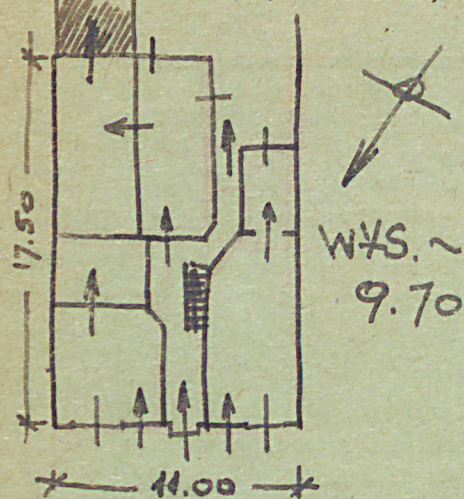
28. Akta Arch. Urb. P.R.N. Chełmno

29. Fotografie

30. Inwentaryzacja pomiarowa

Z Y X W V U T S R P O N M L K

31. Szkic sytuacyjny, plan schematyczny, uwagi o



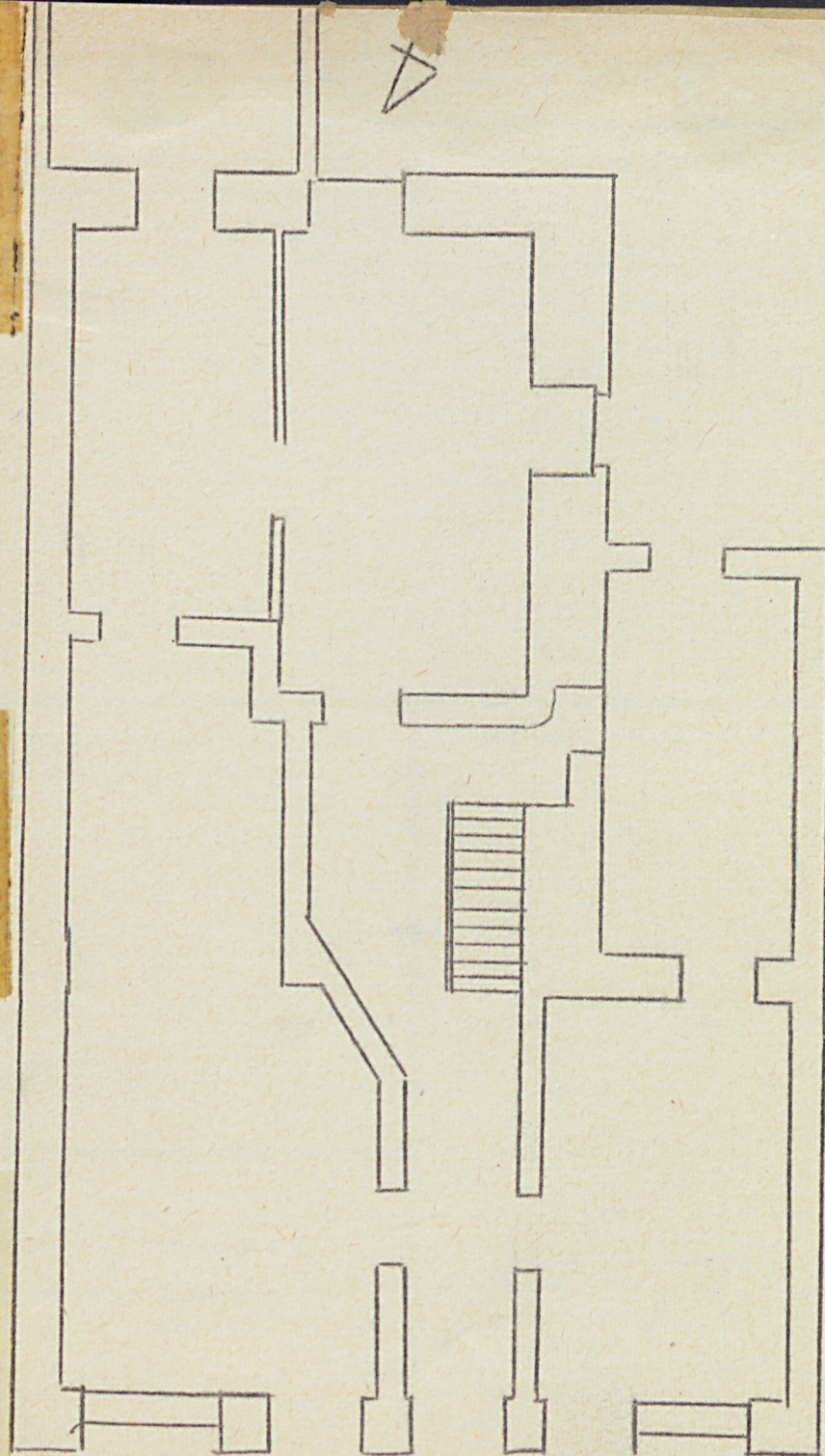
32. Przebie

Rok

33. Koszty
w tys. zł

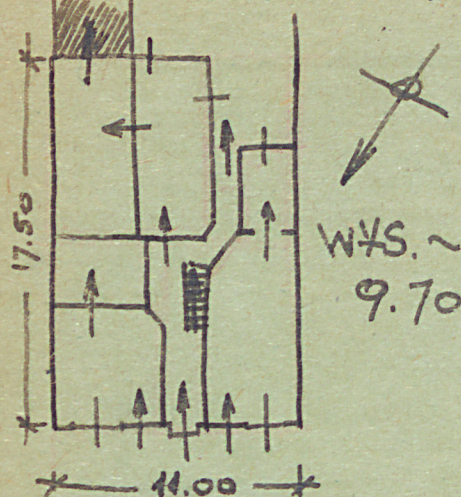
35. Uwagi

Plan
w alibi
Chm



Z Y X W V U T S R P O N M L K

31. Szkic sytuacyjny, plan schematyczny, uwagi o



32. Przebieg

Rok	Wyszczególnienie prac	Koszt tys. zł

33. Koszty
w tys. zł

Przewidywane

Rzeczywiste

34. Inspekcje

35. Uwagi różne

Plan 1:100 wg pomiaru
w alfabie Wysh. Urb. P.R.N.
Chetmno

36. Wypełnił dnia

XI. 59

37. Sprawdzał dnia

27. VI 1966