

Nr

IV

A

B

C

D

E

F

G

H

I

J

K

L

M

N

O

P

R

S

T

U

V

W

KUJAWSKO-  
POMORSKIE

603

1. Obiekt zabytkowy

KAMIENICA

GRUDZIĄDZKA 15

2. Miejscowość

CHEŁMNO

3. Wiek

XIX

4. Styl

Masywny

5. Kubatura m<sup>3</sup>

429

6. Powierzchnia w m<sup>2</sup>

a) zabytkowa: 82,5 b) użytkowa:

20. Przynależność administracyjna

a) województwo

Bydgoskie

b) powiat

Chełmski

c) gmina

7. Materiał  
budowlanyPrzed znisz-  
czeniemPo  
odbudowie

11. Ilość budynków

1

14. Grunty należące do zabytku:

ha

a) ściany

mur pnie-

12. Ilość kondygnacji

2

a) ogrody stylowe

21. Stacja

Nazwa stacji

Odległość  
od stacji  
w km

b) sklepienia

—

13. Użytkowanie wnętrza  
według ilości:

b) sady i grunty uprawne

a) kolejowa

Chełmno

c) stropy

drewno

a) izb mieszkalnych

4

c) lasy

b) autobusowa

Chełmno

d) wiązania  
dachu

drewno

b) innych pomieszczeń

sklepione 2

d) wody

22. Właściciel i jego adres

Stefan Rokata i.w.

e) krycie dachu

dachówka

c) piwnic

—

e) inne

8. Wyposażenie architektoniczne

brak

15. Przeznaczenie pierwotne budynku

mieszkalne

16. Użytkowanie w latach ubiegłych

i.w. + użytkowe

17. Użytkowanie obecne

i.w.

18. Nadaje się do użycia na

i.w.

23. Użytkownik i jego adres

i.w. + sklep gminny

24. Inwestor i jego adres

St. Rokata i.w.

9. Autorzy i data budowy i przebudowy

Wzm. 1849, cyfrowa przebudowa  
1853. 1871 oficyna w onkale  
skrajnych ool ułd. Okna wystrum  
1914.

19. Data, rodzaj i stopień zniszczeń i odbudowy

10. Udostępnienie

brak

Data

O P I S

Znisz-  
czenia  
%Odbu-  
dowa  
%

VIII.1939 r.

XI.1939 r.

nie ukończony

XII.1945 r.

i.w.

25. Rejestr zabytku Nr.....

rok..... miejsce przechowywania

26. Nazwa księgi hipotecznej

27. Nr hipo-  
teczny

28. Akta Wyoh. Urb. P.R.N. Chełmno

29. Fotografie

30. Inwentaryzacja pomiarowa



Z Y X W V U T S R P O N M L K

31. Szkic sytuacyjny, plan schematyczny, uwagi opisowe, fotografia

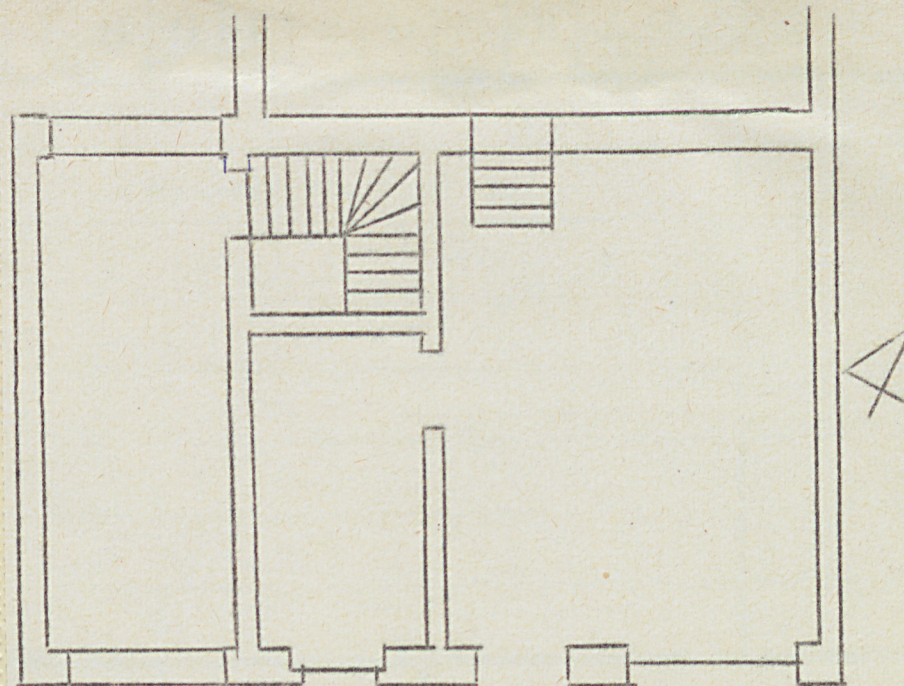


32. Przebi

Rok

1950

33. Koszty  
w tys. z



35. Uwagi różne

Plan 1:100 wg pomiaru i  
altouchy wyd. Urb. P.R.N. Chruszno  
h= 5,20

36. Wypełnił dnia

31. VIII. 68 H. H. H.

37. Sprawdził dnia



Z Y X W V U T S R P O N M L K

31. Szkic sytuacyjny, plan schematyczny, uwagi opisowe, fotografia



32. Przebieg prac konserwatorskich

Rok	Wyszczególnienie prac	K o s z t tys. zł
1950	Remont kapitalny	

33. Koszty w tys. zł	Przewidywane	Rzeczywiste	34. Inspekcje

35. Uwagi różne

Plan 1:100 wg pomiaru i  
altach Wydz. Urb. P.R.N. Chelmo  
hz 5,20

36. Wypełnił dnia

31. VIII. 68 H. H. H.

37. Sprawdził dnia