

OSRODEK DOKUMENTACJI  
ZABYTEKÓW W WARSZAWIE

KARTA EWIDENCYJNA ZABYTEKÓW  
ARCHITEKTURY I BUDOWNICTWA

A B C D E F G H I J K L M N O P R S T U V X Y Z

Nr

3555

KUJAWSKO-  
POMORSKIE

1. Obiekt

454/2

SPICHLERZ

ZBOŻOWY

/1/

2. Czas powstania

1889r.

3. Miejscowość

M I L E W O

4. Adres

Milewo

86-171 Rychława

nr hipoteczny

5. Przynależność administracyjna

województwo

bydgoskie

pow. ŚWIECIE

gmina

Nowe n. Wisła

6. Poprzednie nazwy miejscowości

Mylwe

Melewe

Mylewo

Mieliwo

7. Przynależność administracyjna

przed 1 VI 1975

województwo

bydgoskie

powiat

Świecie

8. Właściciel i jego adres

Państwowe Gospodarstwo  
Rolne Rulewo  
86-160 Warlubie

9. Użytkownik i jego adres

Zakład Rolny Milewo  
86-171 Rychława

10. Rejestr zabytków

Nr

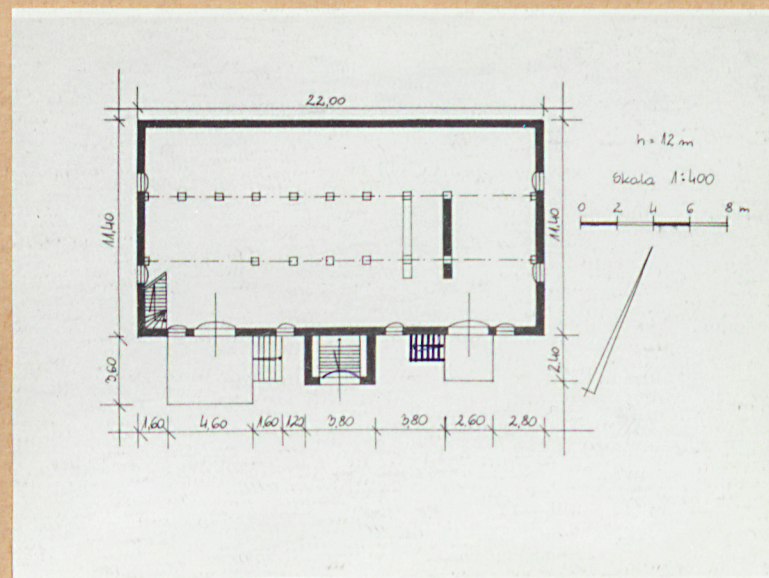
143/15

data

15.08.1985



Elewacja płd.-wschodnia





Spichlerz zbożowy wybudowany został w 1889r., w czasie gdy właścicielem majątku był Ernest Niedlich. Obiekt nie zmienił funkcji i nie został przebudowany.

Spichlerz zbożowy, oznaczony na planie sytuacyjnym Milewa nr 1, usytuowany został w centralnej części podwórza gospodarczego. Jest to budynek wolnostojący, nieogrodzony, wzniesiony na osi płn.wsch.-płd.zach. Ściany- mur z cegły pełnej palonej /wątek kowadełkowy/, o grubości 55 cm, nietynkowany. Tynki wewnętrzne - cementowo-wapienne, zniszczone. Podmurówka z kamienia polnego na zaprawie cementowo-wapiennej /mur cyklopowy/ sięga do wysokości 1 m. Na parterze spichlerza umieszczona jest ściana działowa z muru szachulcowego. Strop- na wszystkich kondygnacjach i w piwnicach - strop belkowy nagi, wzmocniony dwoma podciągami drewnianymi, wspartymi na słupach drewnianych prostych lub z mieczami. Wieżba dachowa- krokwiowo-jętkowa ze stolcem potrójnym stojącym, z zastrzałami i ścianką kolankową. Pokrycie dachu- pierwotnie-dachówka ceramiczna, obecnie - eternit azbestowo-cementowy. Podłogi- w piwnicy - posadzka cementowa, na pozostałych kondygnacjach - podłogi deskowe. Schody- zewnętrzne: ceglane, obetonowane, 1-biegowe, proste, wsparte na murku zewnętrznym. Schody wewnętrzne, prowadzące do piwnicy - drewniane, na belkach policzkowych, 1-biegowe, proste. Schody wewnętrzne prowadzące z parteru na piętro budynku - drewniane, na belkach policzkowych, wachlarzowe, z drewnianą poręczą. Schody prowadzące na wyższe kondygnacje - drewniane, na belkach policzkowych, 1-biegowe, proste, z drewnianymi poręczami. Drzwi- deskowe, drewniane, 2-skrzydłowe, na zawiasach pionowych, zamykane na kłódki, zlicowane ze ścianą, zamknięte łąkiem odcinkowym. Drzwi gospodarcze na wysokości 1 piętra - drewniane, deskowe, 1-skrzydłowe, na zawiasach pasowych, zlicowane ze ścianą, o łąku prostym. Okna- krosnowe, w ramach drewnianych, stałe, wielopolowe, zabezpieczone od strony zewnętrznej kratami z kutego żelaza i drewnianymi, 1-skrzydłowymi okiennicami na zawiasach pasowych, zamykanymi na haki metalowe od strony wewnętrznej. Otwory okienne zamknięte są łąkami odcinkowymi. Rzut- budynek założony na planie prostokąta, 3-traktowy /trakty podłużne wyznaczone są rzędami słupów podporowych/. Bryła- obiekt podpiwniczony, 2-kondygnacyjny z użytkowym /magazynowym/, 2-kondygnacyjnym poddaszem. Przy elewacji frontowej znajdują się dwie rampy i przybudówka mieszcząca schody, prowadzące do piwnicy. Dach dwuspadowy, tworzy niewielkie okapy nad elewacjami długimi. Pod okapami umieszczone są rynny blaszane, połączone z rurami spustowymi. Elewacje- elewacja płd.-wschodnia 7-osioła. Na wysokości parteru, w 2-giej i 6-tej osi elewacji umieszczone są drzwi wejściowe poprzedzone rampami,



14. Kubatura

2627,8 m<sup>3</sup>

15. Powierzchnia użytkowa

1003,2 m<sup>2</sup>  
z piwnicami i użytkowym  
poddaszem

16. Przeznaczenie pierwotne

magazyn zbożowy

17. Użytkowanie obecne

magazyn zbożowy i części  
zamiennych

18. Prace budowlane i konserwatorskie, ich przebieg i dokumentacja

– w 1977r. wymieniono pokrycie dachu z dachówki ceramicznej na eternit azbestowo-cementowy.

19. Stan zachowania (fundamenty, ściany zewnętrzne, ściany wewnętrzne, sklepienia, stropy, konstrukcje dachowe, pokrycie dachu, wyposażenie i instalacje)

Budynek znajduje się w dość dobrym stanie technicznym. Zniszczone są tynki wewnętrzne. W kilku miejscach widać pęknięcia murów.

20. Najpilniejsze postulaty konserwatorskie

Należy otynkować budynek od strony wewnętrznej i założyć klamry na pęknięcia w murach.



21. Akta archiwalne (rodzaj akt, numer i miejsce przechowywania)

24. Uwagi różne

25. Opracował

tekst

M.Felińska, kwiecień 1991

imie, nazwisko, data, podpis

plany, rysunki

M.Felińska, kwiecień 1991

imie, nazwisko, data, podpis

zdjęcia fotogr.

M.Felińska, kwiecień 1991

imie, nazwisko, data, podpis

miejsce przechowywania negatywów

KARTA PO WYPELNIENIU PODLEGA OCHRONIE NA PODSTAWIE PRZEPISÓW PRAWA  
AUTORSKIEGO!

22. Bibliografia

26. Adnotacje o inspekcjach, informacje o zmianach (daty, imiona i nazwiska wypełniających)

23. Źródła ikonograficzne i fotograficzne (rodzaj, miejsce przechowywania, sygnatury)

27. Załączniki

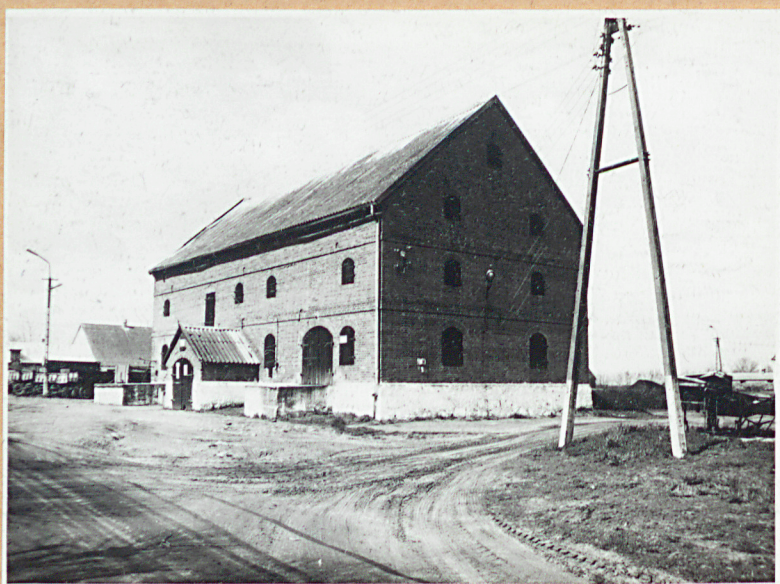
4 wkładki



1. Miejscowość Milewo	2. Obiekt (nazwa jak w karcie) Spichlerz zbożowy /1/	3. Zawartość wkładki (nazwa obiektu lub materiału uzupełniającego) dok.pkt.13, zdjęcia
--------------------------	---	---

od.pkt.13:

w osi 4-ej znajduje się przybudówka kryta daszkiem 2-spadowym, w której umieszczone są schody prowadzące do piwnicy, a w pozostałych osiach - otwory okienne. Na wysokości piętra widoczne są /rozmiszczone nieregularnie/ 4 otwory okienne i drzwi gospodarcze. Lico elewacji podzielone zostało horyzontalnie dwoma prostymi, ceglanyymi gzymsami kordonowymi. Elewacja płn.-zachodnia: ślepa. Elewacje szczytowe: 2-osiove. Na wysokości podmurówki znajdują się okna piwniczne, a na pozostałych kondygnacjach - po 2 otwory okienne zamknięte okiennicami. Najwyższa kondygnacja posiada 1 otwór okienny. Lico elewacji podzielone jest horyzontalnie gzymsami kordonowymi. Wnętrze - w piwnicach znajduje się magazyn części zamiennych, na pozostałych kondygnacjach - magazyn zbożowy. Wypozażenie - brak zabytkowego wypozażenia technicznego. Instalacje - elektryczna.



Elewacja płd.-wsch. i płn.-wsch.



Elewacja płd.-zachodnia

Wkładkę założył: M. Felińska, kwiecień 1991  
(imię, nazwisko, data)

Wzór ODZ 1978 r.

Miejsce przechowywania negatywów: .....

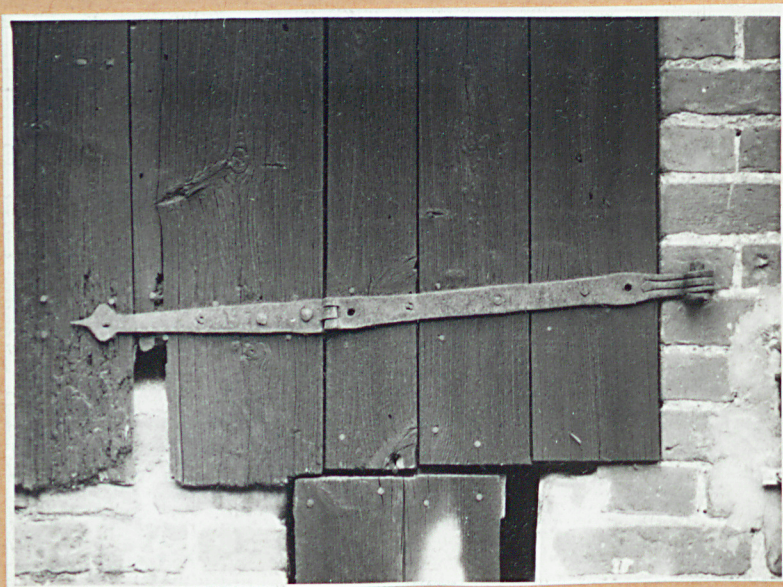




Elewacja pñ.-zachodnia



Krata okienna w elewacji frontowej



Zawiasy pasowe okiennic



1. Miejscowość

Milewo

2. Obiekt (nazwa jak w karcie)

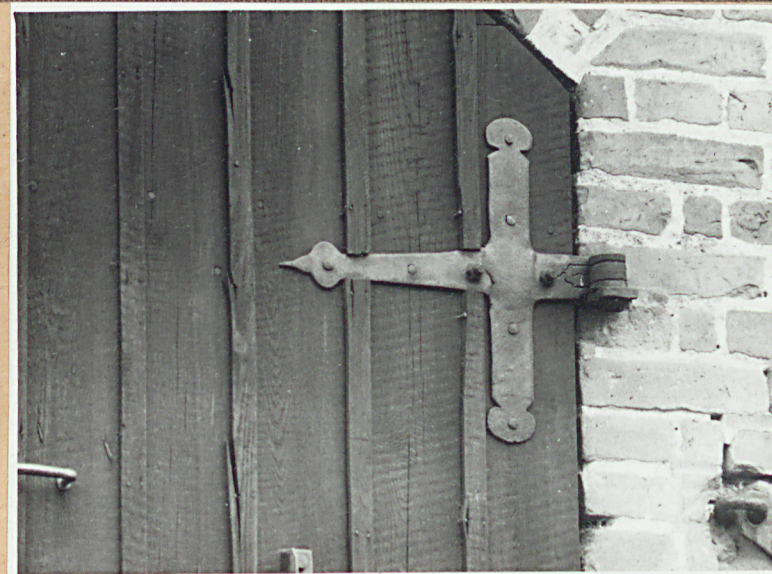
Spichlerz zbożowy /1/

3. Zawartość wkładki (nazwa obiektu lub materiału uzupełniającego)

zdjęcia



Okiennica w elewacji szczytowej



Zawias pionowy drzwi wejściowych



Kotwa metalowa na elewacji frontowej

Wkładkę założył: M. Felińska, kwiecień 1991  
(imię, nazwisko, data)

Wzór ODZ 1978 r.

Miejsce przechowywania negatywów: .....

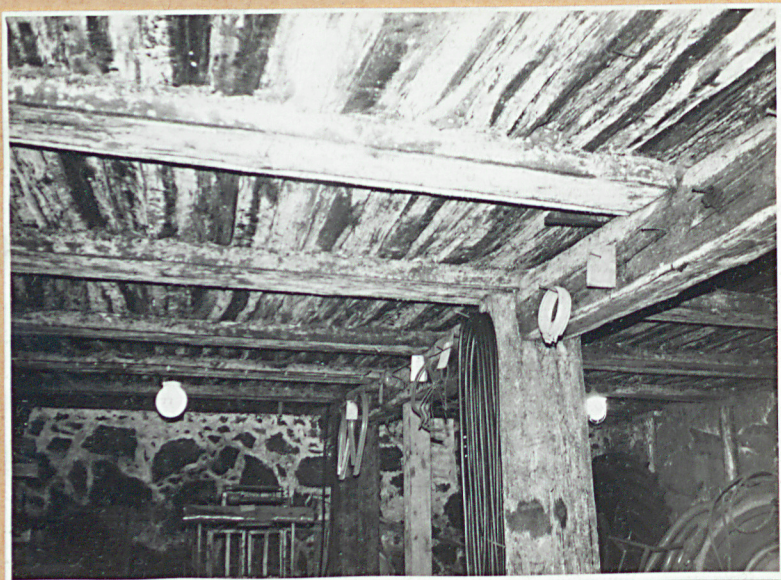




Wejście do piwnic



Wnętrze piwnic



Strop belkowy nagi w piwnicach



Schody prowadzące z parteru na piętro  
spichlerza



1. Miejscowość

Milewo

2. Obiekt (nazwa jak w karcie)

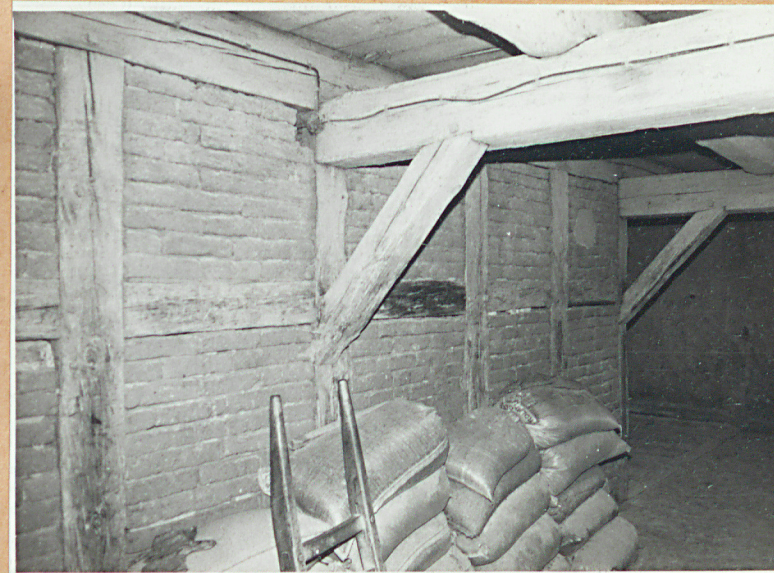
Spichlerz zbożowy /1/

3. Zawartość wkładki (nazwa obiektu lub materiału uzupełniającego)

zdjęcia



Wnęka okienna na wysokości parteru



Mur szachulcowy na parterze spichlerza



Wnętrze budynku w partii parteru  
Miejsce przechowywania negatywów: .....



Strop belkowy nagi na parterze

ODZ 1978 r.

M. Felińska, kwiecień 1991

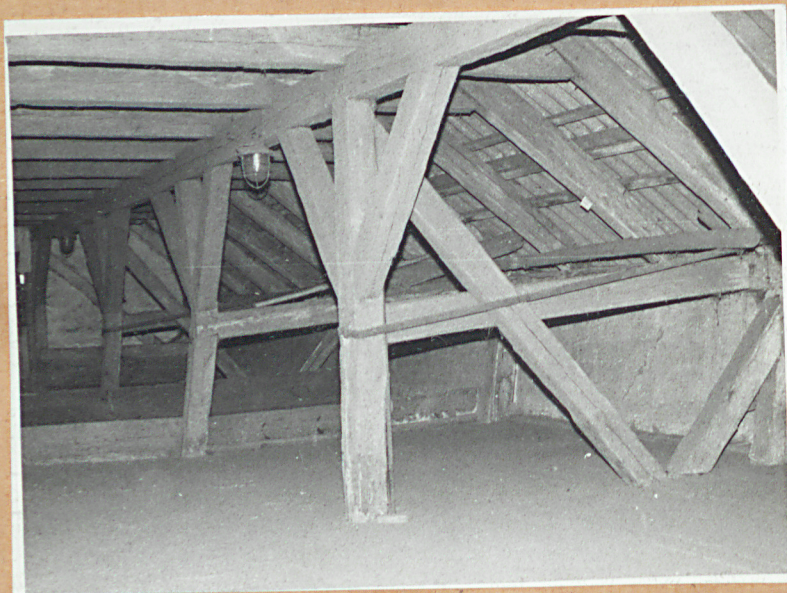




Wnętrze piętra budynku



I kondygnacja poddasza



Więźba dachowa





1. Miejscowość

2. Obiekt (nazwa jak w karcie)

3. Zawartość wkładki (nazwa obiektu lub materiału uzupełniającego)

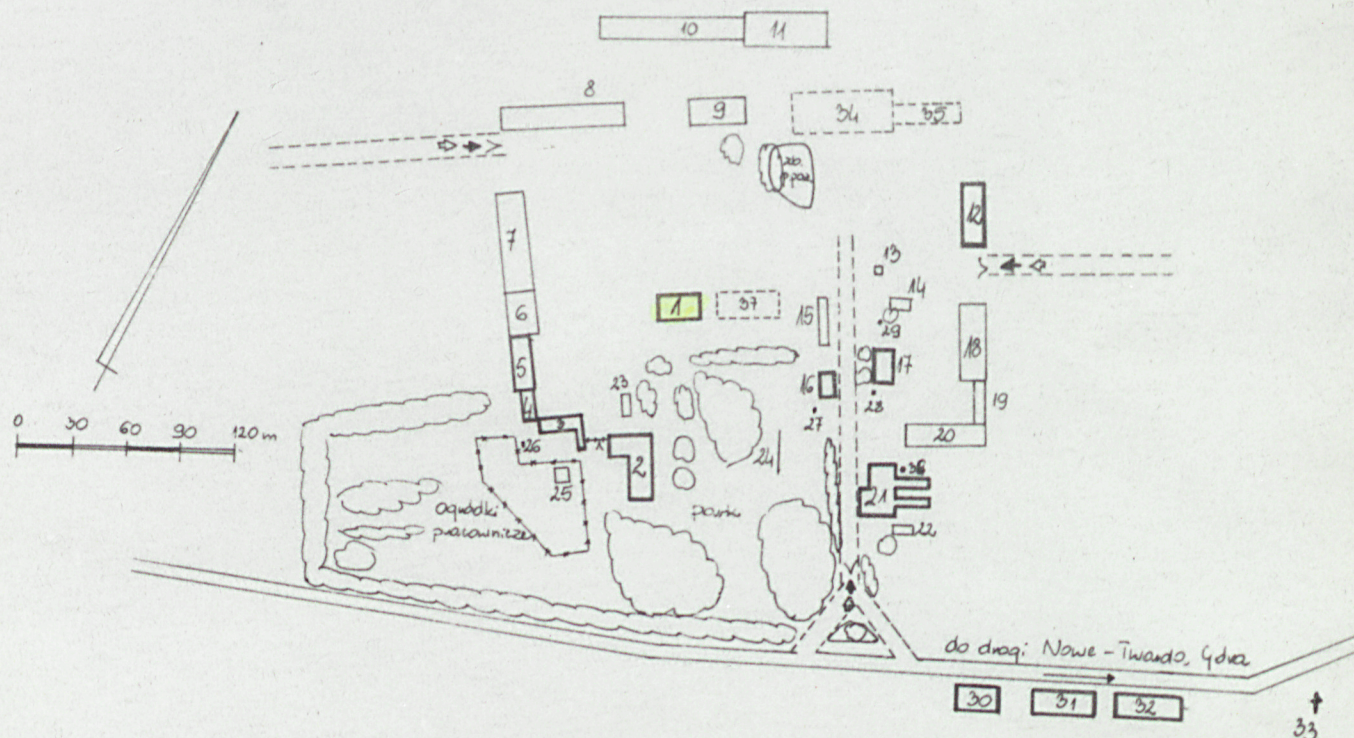
Milewo

Spichlerz zbożowy /1/

plan sytuacyjny

Legenda:

1. Spichlerz zbożowy
2. Dwór nr 1
3. Dudynek gospodarczy
4. Warsztat
5. Chlewnia
- 6.-11. Chlewnie
12. Stodoła
13. Dudynek gospodarczy
14. D. gospodarczy
15. D. gospodarczy
16. Kuchnia, do domu mieszkalnego nr 3
17. Dom mieszkalny nr 2
- 18.-20. Oboza
21. Gorzelnia
22. D. gospodarczy
23. D. gospodarczy
24. Rampa
25. Ujęcie wody
- 26.-29. Piwnice ziemne
- 30.-32. Domy mieszkalne
33. Karcz pałacowy
- 34.-35. Nieistniejące drewniane stodoły
36. Wiatrak
37. Nieistniejący b. gospodarczy



Wkładkę założył: M. Felińska, kwiecień 1991

(imię, nazwisko, data)

Wzór ODZ 1978 r.

Miejsce przechowywania negatywów: .....