

Nr

IV

A

B

C

D

E

F

G

H

I

J

K

L

M

N

O

P

R

S

T

U

V

W

KUJAWSKO-
POMORSKIE

639

1. Obiekt zabytkowy

KAMIENICA

GRUDZIĄDZKA 11

2. Miejscowość

CHELMNO

3. Wiek

XIX

4. Styl

klasyzizm

5. Kubatura m³

1205,8

6. Powierzchnia w m²

a) zabytkowa: 191,9 b) użytkowa:

20. Przynależność administracyjna

a) województwo: Bydgoski

b) powiat: Chełmski

c) gmina:

7. Materiał
budowlanyPrzed znisz-
czeniemPo
odbudowie

11. Ilość budynków

1

14. Grunty należące do zabytku:

ha

a) ściany

cegła

b) sklepienia

cegła

c) stropy

drewno

d) wiązania
dachu

drewno

e) krycie dachu

dachówka

12. Ilość kondygnacji

2

13. Użytkowanie wnętrza
według ilości:

a) izb mieszkalnych

6

b) innych pomieszczeń

sklep 3

c) piwnic

3

a) ogrody stylowe

b) sady i grunty uprawne

c) lasy

d) wody

e) inne

21. Stacja

Nazwa stacji

Odległość
od stacji
w km

a) kolejowa

b) autobusowa

22. Właściciel i jego adres

Bień Andrzej
Grudziądzka 11

23. Użytkownik i jego adres

J. U. + "Ruch" + lokalny

24. Inwestor i jego adres

J. U. Bień 6.

8. Wyposażenie architektoniczne

3 pary drzwi płycinowe z
epoki oraz fragmenty
balustrady klatki schodowej

15. Przeznaczenie pierwotne budynku

mieszkalne

16. Użytkowanie w latach ubiegłych

+ handlowe

17. Użytkowanie obecne

18. Nadaje się do użycia na

9. Autorzy i data budowy i przebudowy

Kamienica o 1 pof. o. XIX
na miejscu wcześniejszego z
2 pof. o. XVIII, przebudowania z
l. 1865, 1879, 1892, 1902, 1906

19. Data, rodzaj i stopień zniszczeń i odbudowy

Data

O P I S

Znisz-
czenia
%Odbu-
dowa
%

VIII.1939 r.

XI.1939 r.

nie modernizacja

XII.1945 r.

J. U.

10. Udostępnienie

bez przeszkód

25. Rejestr zabytku Nr.....

rok..... miejsce przechowywania

26. Nazwa księgi hipotecznej

27. Nr hipo-
teczny

28. Akta: Hyp. Urb. P.R.N. Chełmno

29. Fotografie

30. Inwentaryzacja pomiarowa

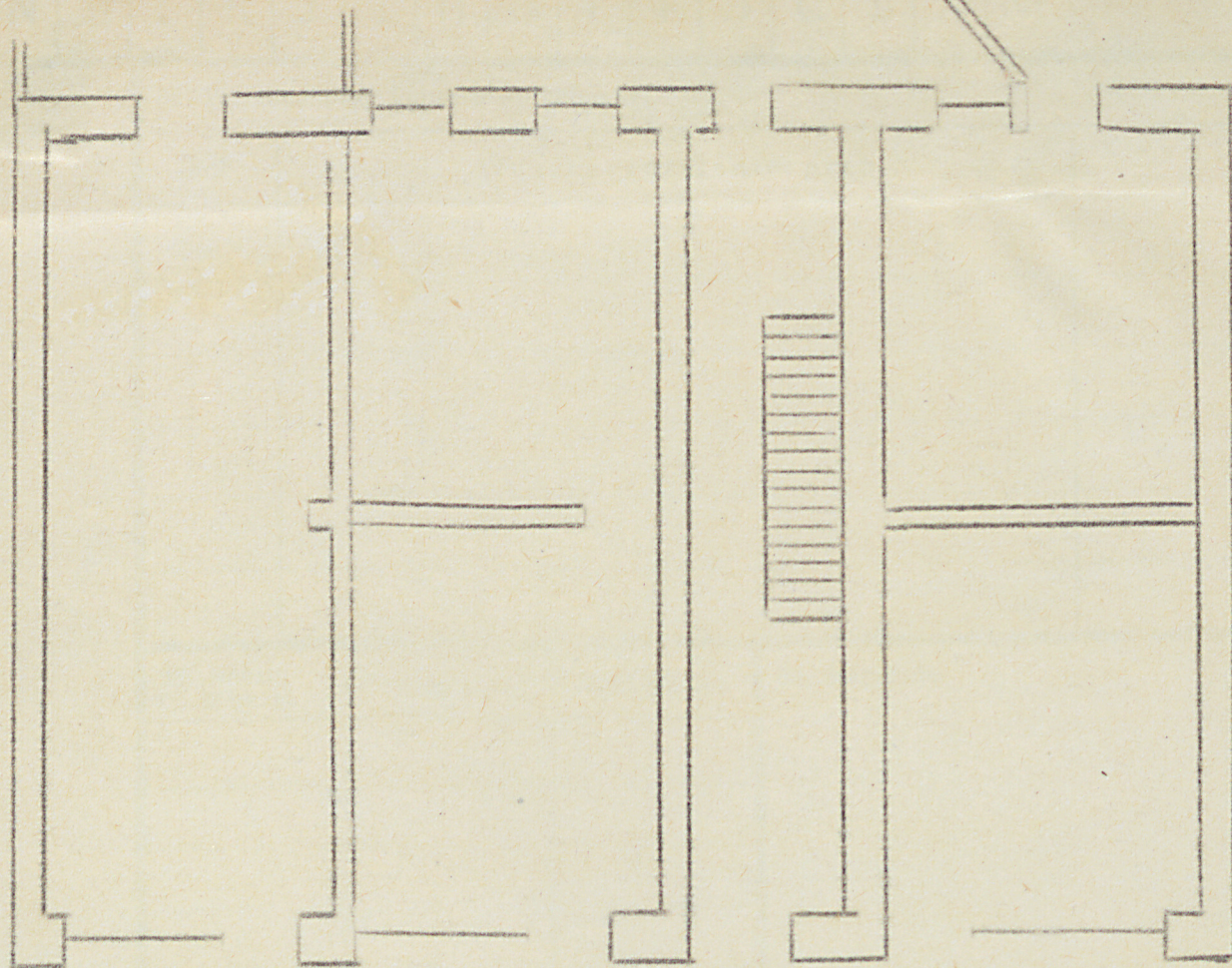
BIBLIOTEKA
DOŚWIADZENIA
ZABYTEKÓW

Z Y X W V U T S R P

31. Szkic sytuacyjny, plan schematyczny, uwagi opisowe, fo



Przebieganie gmachu przebiegające
z bramy przejazdowej w osi słupów
zamkniętych na skrajach po r. 1865



35. Uwagi różne

Plan 1:100 pomiar T. Musiało
1966
h = 6,30

36. Wypełnił dnia

31. VIII. 68 *[signature]*

37. Sprawdził dnia

Z Y X W V U T S R P

31. Szkic sytuacyjny, plan schematyczny, uwagi opisowe, fo



Przebieganie granic nie przebiega; przebieganie
z bramy przejazdowej w osi słupowej od zach.
zamek na skraj po r. 1865

1963 Remont kapitalny

33. Koszty
w tys. zł

Przewidywane

Rzeczywiste

34. Inspekcje

35. Uwagi różne

Plan 1:100 pomiar T. Misalski
h = 6,30 1966

36. Wypełnił dnia

31. VIII. 68 *[signature]*

37. Sprawdził dnia