

1. Obiekt

BUDYNEK MIESZKALNY

2. Czas powstania

ok. 1870-1900r.

3. Miejscowość

CIECHOCINEK

11. Zdjęcia, rzut, przekrój, sytuacja, orientacja



4. Adres

ul. Zdrojowa 2b
87-720 Ciechocinek

nr hipoteczny nr działki 1158/11 KM 2

lub. ewid. gruntów

5. Przynależność administracyjna

kujawsko – pomorskie

województwo powiat Ateksandrow

gmina Kujawski

6. Poprzednie nazwy miejscowości

Czechoczino, Czechoczinek,
Hermansbad

7. Przynależność administracyjna

przed 1 VI 1975

przed 01.01.1999 r.

województwo wloclawskie

powiat

8. Właściciel i jego adres

Urząd Miasta Ciechocinek

ul. Kopernika 16
87-720 Ciechocinek

9. Użytkownik i jego adres

J. W.

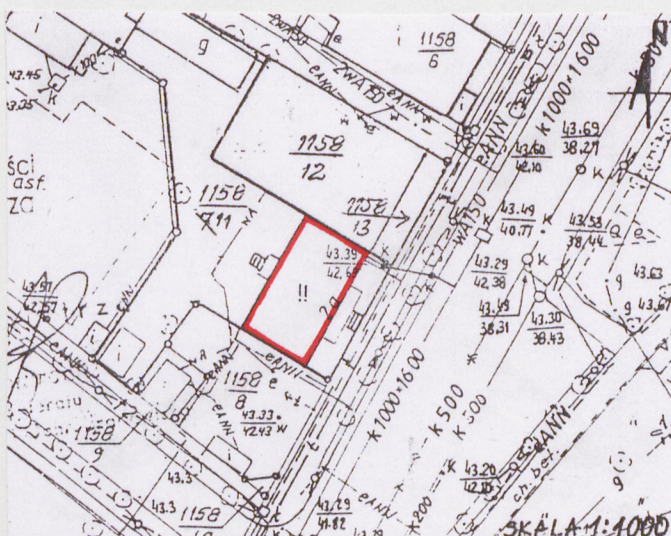
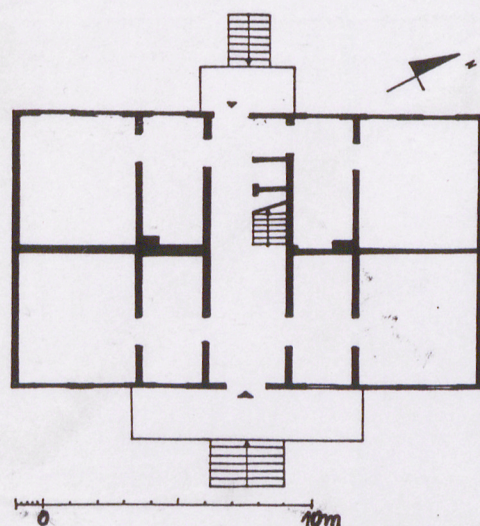
10. Rejestr zabytków

Nr

A/113

data

1.09.2003



Budynek mieszkalny stanowiący własność Urzędu Miasta

Obecnie w obiekcie mieści się Biuro Promocji Ciechocinka i lokale mieszkalne.

Budynek stanowi przykład architektury nawiązującej do drewnianej architektury szwajcarskich uzdrowisk.

SYTUACJA : Nieruchomość zlokalizowana w centralnej części miasta przy Parku Zdrojowym. W ciągu zabudowań ulicy Zdrojowej. Usytuowany pomiędzy starą częścią dawnego Hotelu Mulera od północnego-wschodu, i budowanym budynkiem narożnym od południowego-wschodu. Wzniesiony na osi północny-wschód - południowy-zachód. Wejście główne do budynku w elewacji południowo-wschodniej.

MATRIAL I KONSTRUKCJA :

- ♦ ściany drewniane, konstrukcji szkieletowej, szalowane deskami;
- ♦ fundamenty z cegły pełnej na zaprawie cementowo – wapiennej;
- ♦ stropy: drewniane belkowe, tynkowane;
- ♦ więźba dachowa: drewniana, konstrukcji krokwiowo - jętkowej;
- ♦ dach: papa na pełnym deskowaniu;
- ♦ podłoga: drewniana, deskowa;
- ♦ schody: jednobiegowe, zewnętrzne betonowe, wewnętrzne drewniane;
- ♦ okna: drewniane, skrzynkowe, na parterze dzielone krzyżem okiennym ośmiokwaterowe (4x2), na piętrze dzielone słupkiem dziewięciokwaterowe (3x2) w elewacji tylnej i czterokwaterowe w elewacji frontowej, obramienie okienne : nad i pod oknem wsparte na konsolkach dekoracyjne ażurowe;
- ♦ drzwi: zewnętrzne drewniane dwuskrzydłowe, płycinowe, środkowa mniejsza od górnej i dolnej, z prostokątnym nadświetłem dzielonym w poziomie na trzy kwatery zwieńczone ażurowym wspartym na konsolkach tympanonem, drzwi wewnętrzne drewniane, płycinowe;

RZUT: na rzucie prostokąta, dwutraktowy, siedmioosiowy. Na osi centralnej korytarz. Od frontu centralnie przylega trzyosiowy ganek, do tyłu na osi środkowej jednoosiowy ganek;

BRYŁA: budynek podpiwniczony, na cokole, piętrowy z poddaszem, złożony z bryły budynku głównego z dachem dwuspadowym kalenicowym oraz dwóch ganków, od południowego – wschodu, trzyosiowy dwukondygnacyjny ganek z dachem dwuspadowym, szczytowym, z wejściem na osi środkowej, w elewacji północno - zachodniej ganek jednoosiowy, parterowy, z dachem jednospadowym;

ELEWACJE : frontowa, południowo - wschodnia piętrowa, siedmioosiowa, ganek na trzech środkowych osiach wsparty na słupach pomiędzy którymi ażurowa dekoracja z wici roślinnej w formie dwulistnej arkady, balustrada z desek z dekoracją ażurową zwieńczona poręczą. Na ganku centralnie drzwi główne i boczne. Parter wieńczony gzymsem kordonowym, Okna i drzwi z ażurową dekoracją obramienia. Piętro zwieńczone gzymsem koronującym.

Elewacja tylna, północno - zachodnia piętrowa, siedmioosiowa, dzielona gzymsem kordonowymi i zwieńczona gzymsem koronującym, na osi środkowej parteru ganek jednoosiowy, wsparty na słupach dach, balustrada drewniana z prostych desek, zwieńczona poręczą, wejście po schodach z poręczą metalową. Okna i drzwi w profilowanych opaskach.

Elewacje boczne, północno - wschodnia i południowo - zachodnia piętrowe, jednoosiowe, dzielone gzymsem kordonowym, na piętrze okno z wieńczone ażurową dekoracją.

c. d. n. wkładka nr 1

14. Kubatura	3825 m ³	15. Powierzchnia użytkowa	510 m ²	16. Przeznaczenie pierwotne	mieszkalne	17. Użytkowanie obecne	mieszkalne, biurowe
18. Prace budowlane i konserwatorskie, ich przebieg i dokumentacja (po 1945 r.)				19. Stan zachowania (fundamenty, ściany zewnętrzne, ściany wewnętrzne, sklepienia, stropy, konstrukcje dachowe, pokrycie dachu, wyposażenie i instalacje)			
1995 r. wymiana dwóch okien i drzwi na drewniane w elewacji frontowej - pomieszczenia Biura Promocji Ciechocinka.				<ul style="list-style-type: none"> ♦ fundamenty – stan zachowania dobry; ♦ ściany zewnętrzne – odpadają powłoki malarskie; ♦ ściany wewnętrzne – stan zachowania dobry; ♦ sklepienia, strop – stan zachowania dobry; ♦ dach, konstrukcja i pokrycie – niezbędne bieżące naprawy pokrycia dachu; ♦ instalacje – stan zachowania dobry. 			
20. Najpilniejsze postulaty konserwatorskie				Remont elewacji, konstrukcji i pokrycia dachu.			

21. Akta archiwalne i źródła ikonograficzne (rodzaj, numer i miejsce przechowywania)

23. Uwagi różne

Karta ewidencyjna wykonana ze środków budżetowych
Wojewody Kujawsko - Pomorskiego

24. Opracowanie karty ewidencyjnej

mgr Sławomir A. Kamiński, wrzesień 2002 r.

tekst
imię, nazwisko, data, podpis

plany, rysunki
mgr Sławomir A. Kamiński, wrzesień 2002 r.

zdjęcia fotograficzne
mgr Sławomir A. Kamiński, wrzesień 2002 r.

miejsce przechowywania negatywów
archiwum WOSQZ Delegatura Włocławek

KARTA PO WYPEŁNIENIU PODLEGA OCHRONIE NA PODSTAWIE PRZEPISÓW PRAWA AUTORSKIEGO

22. Bibliografia

25. Adnotacje o inspekcjach, informacje o zmianach (daty, imiona i nazwiska wypełniających)

26. Załączniki

wkładki nr 1 - 2.

1. Miejscowość CIECHOCINEK	5. Obiekt (nazwa jak w karcie)	6. Zawartość wkładki (nazwa materiału uzupełniającego)
2. Gmina Ciechocinek, miasto	BUDYNEK MIESZKALNY	c. d. n. rubryki nr 13
3. Powiat Aleksandrów Kujawski		
4. Województwo kujawsko-pomorskie		

WNĘTRZE: dwutraktowe, w części frontowej w narożniku południowym pomieszczenia Biura Promocji Miasta Ciechocinka, pozostałe pomieszczenia mieszkalne.

WYPOSAŻENIE: brak oryginalnego wyposażenia.

INSTALACJE : elektryczna, wodnokanalizacyjna, telefoniczna.

Wkładkę założył: mgr Sławomir A. Kamiński, wrzesień 2002 r.

.....
archiwum WOSiZ Delegatura Włocławek

Miejsce przechowywania negatywów

1. Miejscowość	5. Obiekt (nazwa jak w karcie)	6. Zawartość wkładki (nazwa materiału uzupełniającego)
2. Gmina		
3. Powiat		
4. Województwo		
CIECHOCINEK	BUDYNEK MIESZKALNY	fotografie
Ciechocinek, miasto		
Aleksandrów Kujawski		
kujawsko - pomorskie		



Elewacja frontowa - ganek



Elewacja frontowa - ganek



Elewacja tylna



Elewacja boczna

Wkładkę założył:
mgr Sławomir A. Kamiński, wrzesień 2002 r.
Miejsce przechowywania negatywów
archiwum WOSOZ Delegatura Wrocław



Ganek i okna elewacji frontowej



Ganek elewacji frontowej



Drzwi elewacji frontowej



Schody na piętro



Okno elewacji frontowej



Okno elewacji tylnej