

Nr

IV

A

B

C

D

E

F

G

H

I

J

K

L

M

N

O

P

R

S

T

U

V

W

X

Y

Z

KUJAWSKO-POMORSKI

1. Obiekt zabytkowy

DOM - UL. ŚW. DUCHA 12

2. Miejscowość

CHELMNO

3. Wiek

XIX

4. Styl

klasycyzm

5. Kubatura m³

700

6. Powierzchnia w m²

120

a) zabytkowa:

b) użytkowa:

20. Przynależność administracyjna

a) województwo

b) powiat

c) gmina

bydgoszcz

Chelmno

PMR

7. Materiał budowlany

Przed zniszczeniem

Po odbudowie

11. Ilość budynków

1

14. Grunty należące do zabytku:

ha

a) ściany

cegła

b) sklepienia

-"

c) stropy

beton

d) więzania dachu

-"

e) krycie dachu

Kawpówka

12. Ilość kondygnacji

2

a) ogrody stylowe

-

13. Użytkowanie wnętrza według ilości:

b) sady i grunty uprawne

-

a) izb mieszkalnych

8

c) lasy

-

b) innych pomieszczeń

4

d) wody

-

c) piwnic

2

e) inne

-

21. Stacja

Nazwa stacji

Odległość od stacji w km

a) kolejowa

Chelmno

4 km

b) autobusowa

-"

4 km

22. Właściciel i jego adres

GTn i Kowski
wfm

8. Wyposażenie architektoniczne

Zachowane ię sztalawo
współczesna budowa.

Terada z 1938 r.

15. Przeznaczenie pierwotne budynku

mieszkalne

16. Użytkowanie w latach ubiegłych

-"

17. Użytkowanie obecne

-"

18. Nadaje się do użycia na

cele mieszkalne

23. Użytkownik i jego adres

lokalny

24. Inwestor i jego adres

9. Autorzy i data budowy i przebudowy

Komisja na podstawie
i XIX wieku
w XX w. nadbudowano
odbytu i kondygn.

19. Data, rodzaj i stopień zniszczeń i odbudowy

Data

O P I S

Zniszczenia %

Odbudowa %

VIII.1939 r.

ogólny stan dobry

XI.1939 r.

nie uległ uszkodzeniu

XII.1945 r.

-"

1959

stan zniszczony

25. Rejestr zabytku Nr

rok miejsce przechowywania

26. Nazwa księgi hipotecznej

27. Nr hipoteczny

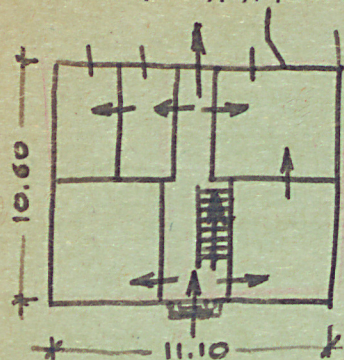
28. Akta

29. Fotografie

30. Inwentaryzacja pomiarowa

Z Y X W V U T S R P O N M L K J I H G F E D C B A Nr

31. Szkic sytuacyjny, plan schematyczny, uwagi opisowe, fotografia



Wys. ~ 680

Typowy budynek ho-
lowiracyjny z końca
XVIII i pocz. XIX wieku.
Założony na planie
prostokąta z charakt.
sienią przedtargową po-
środkową. Od frontu
domu holologiczny
od tyłu jednokondy-
- kulinowy.

W XIX w. nadbudowano od tyłu
kondygn.



32. Przebieg prac konserwatorskich

Rok	Wyszczególnienie prac	Koszt tys. zł
do 1959 r.	Wzrost kosztów remontu bry- lanczych urządzeń finansowych	

33. Koszty
w tys. zł

Przewidywane

Rzeczywiste

34. Inspekcje

35. Uwagi różne

36. Wypełnił dnia XI.59

[Signature]

37. Sprawdził dnia

01.12.66 *[Signature]*