

Nr

IV

A

B

C

D

E

F

G

H

I

J

K

L

M

N

O

P

R

S

T

U

V

W

X

Y

Z

KULAWSKO-
POMORSKIE

1. Obiekt zabytkowy

DOM - UL. ŚW. DUCHA 11

2. Miejscowość

CHEKMNO

3. Wiek

~~XVIII~~ / XIX

4. Styl

Klasycyzm

5. Kubatura m³

700

6. Powierzchnia w m²

120

a) zabytkowa:

b) użytkowa:

20. Przynależność administracyjna

a) województwo

b) powiat

c) gmina

bydgoskie

Chełmno

PMRN

7. Materiał
budowlanyPrzed znisz-
czeniemPo
odbudowie

11. Ilość budynków

1

14. Grunty należące do zabytku:

ha

12. Ilość kondygnacji

2

a) ogrody stylowe

—

13. Użytkowanie wnętrza
według ilości:

b) sady i grunty uprawne

—

a) izb mieszkalnych

6

c) lasy

—

b) innych pomieszczeń

2

d) wody

—

c) piwnic

2

e) inne

—

21. Stacja

Nazwa stacji

Odległość
od stacji
w km

a) kolejowa

Chełmno

w/m

b) autobusowa

— " —

— " —

22. Właściciel i jego adres

P. Keller

w/m

8. Wyposażenie architektoniczne

meble

15. Przeznaczenie pierwotne budynku

mieszkalne

16. Użytkowanie w latach ubiegłych

— " —

17. Użytkowanie obecne

— " —

18. Nadaje się do użycia na

cele mieszkalne

23. Użytkownik i jego adres

Lokatorzy

24. Inwestor i jego adres

9. Autorzy i data budowy i przebudowy

wzmiankowany na planie
XVIII i XIX w.

19. Data, rodzaj i stopień zniszczeń i odbudowy

Data

O P I S

Znisz-
czenia
%Odbu-
dowa
%

VIII.1939 r.

ogólny stan dobry

XI.1939 r.

nie uległ zniszczeniu

XII.1945 r.

— " — " — " —

1959

stan zaniżony

10. Udostępnienie

bez udostępnienia

25. Rejestr zabytku Nr

rok miejsce przechowywania

26. Nazwa księgi hipotecznej

27. Nr hipo-
teczny

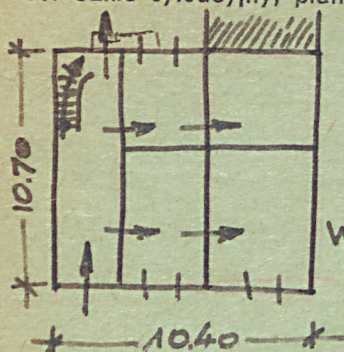
28. Akta

29. Fotografie

30. Inwentaryzacja pomiarowa

Z Y X W V U T S R P O N M L K J I H G F E D C B A Nr

31. Szkic sytuacyjny, plan schematyczny, uwagi opisowe, fotografia



Wys: 6.80

Dom Kolonizacyjny
z końca XVIII i pocz.
XIX wieku.

5-ciu osiowy, ratio-
nowy na planie
prostokąta.

Od frontu 2 kondygn.
od tyłu 3 kondygn.
- Kalendarowy.



32. Przebieg prac konserwatorskich

Rok	Wyszczególnienie prac	Koszt tys. zł
do 1959r.	zobowiązań do wykonania prac wizyjnych i kosztów finansowych	

33. Koszty
w tys. zł

Przewidywane

Rzeczywiste

34. Inspekcje

35. Uwagi różne

36. Wypełnił dnia XI. 59

37. Sprawdził dnia

5. 12. 60