

Nr

IV

A

B

C

D

E

F

G

H

I

J

K

L

M

N

O

P

R

S

T

U

V

W

Kujawsko-Pomorskie

1. Obiekt zabytkowy

II. DOM - ul. św. DUCHA 9

2. Miejscowość

CHEKMNO

3. Wiek

XIX

4. Styl

klasycyzm

5. Kubatura m³

700

6. Powierzchnia w m²

120

a) zabytkowa:

b) użytkowa:

20. Przynależność administracyjna

a) województwo

bydgoskie

b) powiat

Chełmno

c) gmina

PM RN

7. Materiał budowlany

Przed zniszczeniem

Po odbudowie

11. Ilość budynków

1

14. Grunty należące do zabytku:

ha

a) ściany

cegła

b) sklepienia

—

c) stropy

drewno

d) więzania dachu

—

e) krycie dachu

czerwona

12. Ilość kondygnacji

2

a) ogrody stylowe

b) sady i grunty uprawne

c) lasy

d) wody

e) inne

13. Użytkowanie wnętrza według ilości:

a) izb mieszkalnych

8

b) innych pomieszczeń

4

c) piwnic

5

21. Stacja

Nazwa stacji

Odległość od stacji w km

a) kolejowa

Chełmno

b) autobusowa

—

22. Właściciel i jego adres

Pocz. M. R. N.

Wydz. Gosp. Komunalnej

23. Użytkownik i jego adres

kolonizator

24. Inwestor i jego adres

25. Rejestr zabytku Nr

rok miejsce przechowywania

26. Nazwa księgi hipotecznej

27. Nr hipoteczny

28. Akta

29. Fotografie

30. Inwentaryzacja pomiarowa

8. Wyposażenie architektoniczne

Zachowana stolarka z pocz. XIX w.

15. Przeznaczenie pierwotne budynku

mieszkalne

16. Użytkowanie w latach ubiegłych

—

17. Użytkowanie obecne

—

18. Nadaje się do użycia na

cele mieszkalne

9. Autorzy i data budowy i przebudowy

Komisja woj. pomorska XVIII w.
XIX wieku.
od czasu nadbudowania XIX w.
A. Kozłowski.

19. Data, rodzaj i stopień zniszczeń i odbudowy

Data

O P I S

Zniszczenia %

Odbudowa %

VIII.1939 r.

ogólny stan obiektu

XI.1939 r.

miejscowe uszkodzenia

XII.1945 r.

—

1959

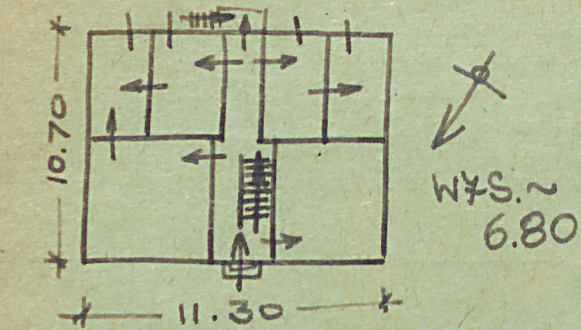
stan zamieszkalny

10. Udostępnienie

bez utrudnień

Z Y X W V U T S R P O N M L K J I H G F E D C B A Nr

31. Szkic sytuacyjny, plan schematyczny, uwagi opisowe, fotografia



Typowy budynek kolo-
niacyjny z końca XVIII
i pocz XIX wieku. Zabo-
rowy na planie prostok-
ata z charakterystyczn-
ymi sienią przedbram-
ową i podbramową. Od frontu
chodnik. od tyłu jed-
nostan. - halewiony



32. Przebieg prac konserwatorskich

Rok	Wyszczególnienie prac	Koszt tys. zł
do 1959	Jedynie drobne naprawy bez żadnych wa- żniejszych finansowych.	

33. Koszty w tys. zł	Przewidywane	Rzeczywiste

34. Inspekcje

35. Uwagi różne

36. Wypełnił dnia 11. 1959
37. Sprawdził dnia 5. 1966