

Nr

IV

A

B

C

D

E

F

G

H

I

J

K

L

M

N

O

P

R

S

T

U

V

W

X

Y

Z

KULAWSKO-POMORSKIE

1. Obiekt zabytkowy

DOM - VL. ŚW. DUCHA 7

2. Miejscowość

CHEKMNO

3. Wiek
XVIII / XIX4. Styl
klasyczm5. Kubatura m³
7006. Powierzchnia w m²
a) zabytkowa: 120
b) użytkowa:

20. Przynależność administracyjna

a) województwo *bydgoskie*
b) powiat *Chełmno*
c) gmina *P.M.R.N.*

7. Materiał budowlany

Przed zniszczeniem

Po odbudowie

11. Ilość budynków
1

14. Grunty należące do zabytku: ha

a) ściany *cegła*b) sklepienia *-/-*c) stropy *obwerno*d) więzania dachu *-/-*e) krycie dachu *endruha*12. Ilość kondygnacji
2

13. Użytkowanie wnętrza według ilości:

a) izb mieszkalnych
6b) innych pomieszczeń
4c) piwnic
2

a) ogrody stylowe

b) sady i grunty uprawne

c) lasy

d) wody

e) inne

21. Stacja

Nazwa stacji

Odległość od stacji w km

a) kolejowa *Chełmno*b) autobusowa *-/-*

22. Właściciel i jego adres

Murawski Cieslar
4 fm

8. Wyposażenie architektoniczne

*Drzwi tylnie z por. XIX*15. Przeznaczenie pierwotne budynku *mieszkalne*16. Użytkowanie w latach ubiegłych *-/-*17. Użytkowanie obecne *-/-*18. Nadaje się do użycia na *cele mieszkalne*

23. Użytkownik i jego adres

24. Inwestor i jego adres

9. Autorzy i data budowy i przebudowy

hamiesiony na fundamencie
XVIII i XIX wiek
wg opisu zbud. w por. XIX

19. Data, rodzaj i stopień zniszczeń i odbudowy

Data

O P I S

Zniszczenia %

Odbudowa %

VIII.1939 r. *ogólny stan dobry*XI.1939 r. *nie uległ uszkodzeniu*XII.1945 r. *-/-**1959* *stan zaniedbany*

25. Rejestr zabytku Nr

rok miejsce przechowywania

26. Nazwa księgi hipotecznej

27. Nr hipoteczny

28. Akta

29. Fotografie

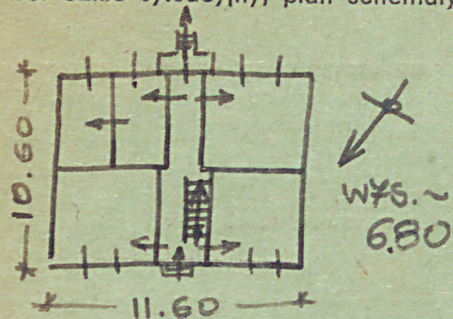
30. Inwentaryzacja pomiarowa

10. Udostępnienie

bez utrudnień

Z Y X W V U T S R P O N M L K J I H G F E D C B A Nr

31. Szkic sytuacyjny, plan schematyczny, uwagi opisowe, fotografia



Typowy budynek hol-
niczajny z końca XVIII
i pocz. XIX wieku.
Zabudowa na planie
prostokąta z charakt.
nieużytkową pośrodku.
Od frontu obrotowa
dygmacja od tyłu jed-
no boud. - holnicowy.

32. Przebieg prac konserwatorskich

Rok	Wyszczególnienie prac	Koszt tys. zł
1950	drobne naprawy m. in. i dachy	

33. Koszty
w tys. zł

Przewidywane

Rzeczywiste

34. Inspekcje

35. Uwagi różne

36. Wypełnił dnia XI. 59

37. Sprawdził dnia

5. 12 66