

Nr

III

A

B

C

D

E

F

G

H

I

J

K

L

M

N

O

P

R

S

T

U

V

W

X

Y

Z

K

KUJAWSKO-POMORSKIE

1. Obiekt zabytkowy

DOM — UL. ŚW. DUCHA 6.

2. Miejscowość

621

CHEKMNO

3. Wiek

~~XVIII~~ XIX

4. Styl

klasycyzm

5. Kubatura m<sup>3</sup>

600

6. Powierzchnia w m<sup>2</sup>

120

a) zabytkowa:

b) użytkowa:

20. Przynależność administracyjna

a) województwo

bydgoskie

b) powiat

Chełmno

c) gmina

P.M.R.N.

7. Materiał budowlany

Przed zniszczeniem

Po odbudowie

11. Ilość budynków

1

14. Grunty należące do zabytku:

ha

a) ściany

cegła

b) sklepienia

—

c) stropy

obrano

d) więzania dachu

—

e) krycie dachu

osówka

12. Ilość kondygnacji

2

a) ogrody stylowe

b) sady i grunty uprawne

c) lasy

d) wody

e) inne

21. Stacja

Nazwa stacji

Odległość od stacji w km

a) kolejowa

Chełmno

4/m

b) autobusowa

—

4/m

22. Właściciel i jego adres

P.M.R.N.

Ugoh. Gosp. Komunalnej

23. Użytkownik i jego adres

bolszowy

24. Inwestor i jego adres

8. Wyposażenie architektoniczne

Zachowała się w całości na budowie oblatku

15. Przeznaczenie pierwotne budynku

mieszkalne

16. Użytkowanie w latach ubiegłych

17. Użytkowanie obecne

18. Nadaje się do użycia na

cele mieszkalne

9. Autorzy i data budowy i przebudowy

1900

Zamieszany na miejscu XIX wieku

19. Data, rodzaj i stopień zniszczeń i odbudowy

Data

O P I S

Zniszczenia %

Odbudowa %

VIII.1939 r.

ogólny stan dobry

XI.1939 r.

nie uległ uszkodzeniu

XII.1945 r.

— — — —

1959

stan zamieszany

10. Udostępnienie

bez udostępnienia

25. Rejestr zabytku Nr

rok ..... miejsce przechowywania

26. Nazwa księgi hipotecznej

27. Nr hipoteczny

28. Akta

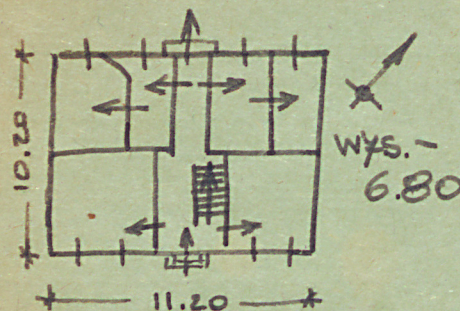
29. Fotografie

30. Inwentaryzacja pomiarowa



Z Y X W V U T S R P O N M L K J I H G F E D C B A Nr

31. Szkic sytuacyjny, plan schematyczny, uwagi opisowe, fotografia



Typowy budynek koloni-  
zacyjny z ~~budca XVIII~~ 1  
poł. ~~po~~ XIX wieku. Założony  
na planie prostokąta z  
charakterystyczną sienią  
przebiegającą pośrodku. Od  
frontu obrotowa dygnacyja  
na pół tytu jedno kond.  
kuchenną.

32. Przebieg prac konserwatorskich

Rok	Wyszczególnienie prac	Koszt tys. zł
1959	remont cyściory / piece stolarka / na wysokich drakardor finansowy	

33. Koszty w tys. zł	Przewidywane	Rzeczywiste

34. Inspekcje

35. Uwagi różne

36. Wypełnił dnia XI. 1959  
*[Signature]*  
37. Sprawdził dnia  
5. 1866 *[Signature]*