

Nr

IV

A

B

C

D

E

F

G

H

I

J

K

L

M

N

O

P

R

S

T

U

V

W

KULAWSKO-POMORSKIE

1. Obiekt zabytkowy

II

DOM - ul. ŚW. DUCHA 2

2. Miejscowość

618

CHELMNO

3. Wiek

~~XVII~~ / XIX

4. Styl

klasycyzm

5. Kubatura m³

1100

6. Powierzchnia w m²

170

a) zabytkowa:

b) użytkowa:

7. Materiał budowlany

Przed zniszczeniem

Po odbudowie

a) ściany

cegła

b) sklepienia

-o-

c) stropy

drewno

d) więzania dachu

-"-

e) krycie dachu

esórka

11. Ilość budynków

1

12. Ilość kondygnacji

2

13. Użytkowanie wnętrza według ilości:

a) izb mieszkalnych

12

b) innych pomieszczeń

4

c) piwnic

2

14. Grunty należące do zabytku:

ha

a) ogrody stylowe

-

b) sady i grunty uprawne

-

c) lasy

-

d) wody

-

e) inne

-

20. Przynależność administracyjna

a) województwo

bydgoskie

b) powiat

(Chełmno)

c) gmina

PMRK

21. Stacja

Nazwa stacji

Odległość od stacji w km

a) kolejowa

Chełmno

ofm

b) autobusowa

- "- -

ofm

22. Właściciel i jego adres

Lukaszenko Alfons
ofm

23. Użytkownik i jego adres

lokalny

24. Inwestor i jego adres

8. Wyposażenie architektoniczne

zachowała się całościowo obława
ka w północnej budowie

15. Przeznaczenie pierwotne budynku

mieszkalne

16. Użytkowanie w latach ubiegłych

- "- -

17. Użytkowanie obecne

- "- -

18. Nadaje się do użycia na

cele mieszkalne

9. Autorzy i data budowy i przebudowy

Remisowy na planie XVIII
w XIX wieku.
przebudowano I kond.
od tyłu

19. Data, rodzaj i stopień zniszczeń i odbudowy

Data

O P I S

Zniszczenia %

Odbudowa %

VIII.1939 r.

ogólny stan obławy

XI.1939 r.

nie uległ uszkodzeniu

XII.1945 r.

- "- -

1959

zamieszkały

10. Udostępnienie

bez uszkodzeń

25. Rejestr zabytku Nr

rok miejsce przechowywania

26. Nazwa księgi hipotecznej

27. Nr hipoteczny

28. Akta

29. Fotografie

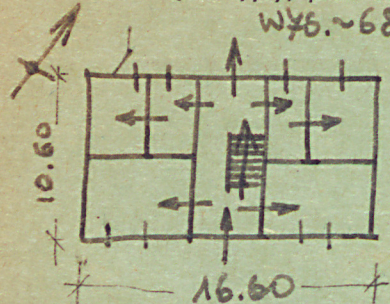
30. Inwentaryzacja pomiarowa

BIBLIOTEKA
DOŚWIADCZENIA
ZABYTEKÓW

Z Y X W V U T S R P O N M L K J I H G F E D C B A Nr

31. Szkic sytuacyjny, plan schematyczny, uwagi opisowe, fotografia

Wys. ~ 680



Typowy budynek wielomieszkalowy z lat 20-tych i 30-tych XIX wieku. Zastawiony na planie prostokąta z chodnikiem i sienią przed wejściem. Od frontu dwukondygnacyjny, od tyłu jednokondygnacyjny - haluskiowy. W 1954 nadbudowano od tyłu jednopiętrowy



32. Przebieg prac konserwatorskich

Rok	Wyszczególnienie prac	Koszt tys. zł
1959	drobne naprawy bez większych nakładów finansowych	

33. Koszty w tys. zł

Przewidywane

Rzeczywiste

34. Inspekcje

35. Uwagi różne

36. Wypełnił dnia 21. 1959

37. Sprawdził dnia

5. 12. 66