

1. Obiekt 258/2

MŁYN W ZESPOLE PODWORSKIM

2. Czas powstania

1910-15 r.

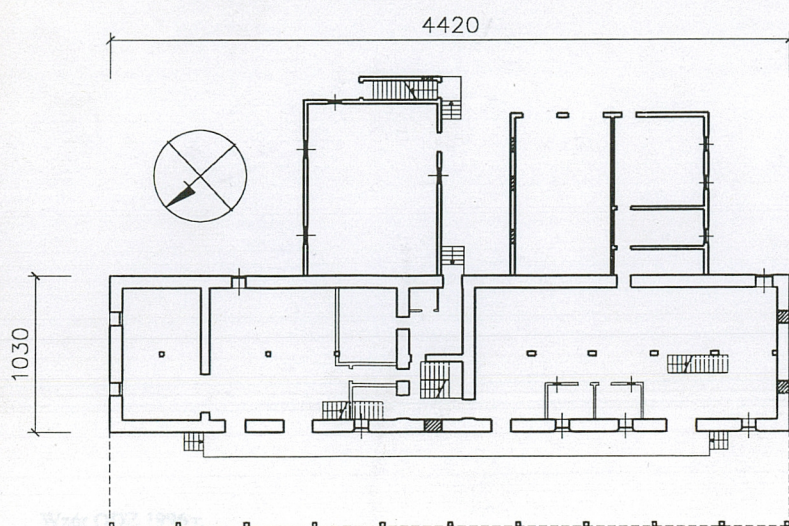
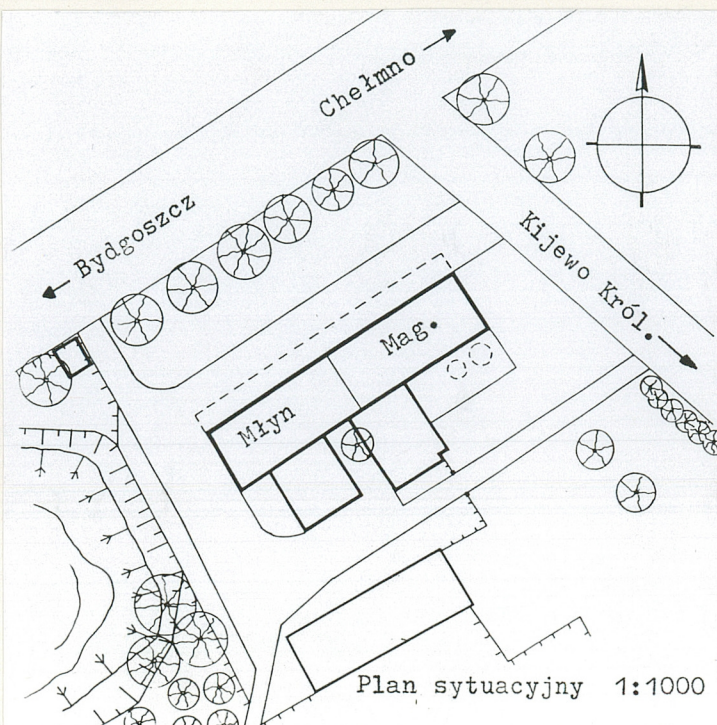
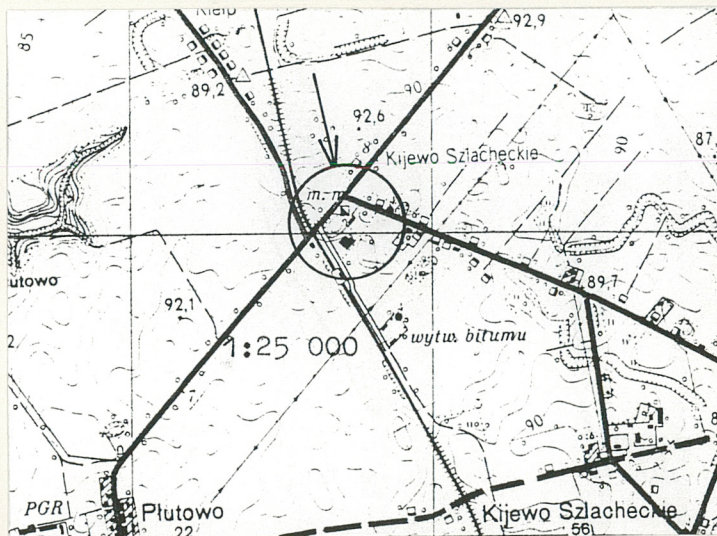
3. Miejscowość

KIJEW SZLACHECKIE

11. Zdjęcia, rzut, przekrój, sytuacja, orientacja



1. Widok ogólny od pld. - zach.



RZUT PARTERU SKALA 1:500

4. Adres

Kijew Sz., 86-253 Kijewo

~~K.W. 8886~~

nr hipoteczny

lub. ewid. gruntów

5. Przynależność administracyjna

województwo toruńskie

powiat CHEŁMNO

6. Poprzednie nazwy miejscowości

WILCHELSLAU

7. Przynależność administracyjna
przed 1 VI 1975

województwo bydgoskie

powiat Chełmno

8. Właściciel i jego adres

~~Maciej Wojnowski,~~
86-253 Kijewo Szlacheckie

9. Użytkownik i jego adres

j.w.

10. Rejestr zabytków

Nr A/602 data 16.05.1990r.

Budynek młyna związany jest nierozdzielnie z dziejami dworu w Kijewie Szlacheckim. W 1908r. działkę pod budowę własnej posiadłości kupił bliżej nie znany Niemiec o nazwisku Szulc. Zaraz po kupnie wybudował istniejący do dziś dwór (1909r), założył park oraz wystawił budynki gospodarcze wraz z młynem (zapewne 1910-1915). W pierwotnej formie młyn był prawdopodobnie mniejszy, obejmował obszar dzisiejszego młyna właściwego. Po I Wojnie Światowej dwór wraz z młynem nabył właściciel młynów w Toruniu Leopold Richter. Za jego czasów nastąpiła zapewne rozbudowa młyna, na wschód (o część dzisiejszego magazynu nasion). Być może było to związane z trzema pożarami w okresie międzywojennym lub zniszczeniem budynku podczas wojny, o czym mogą świadczyć uzupełnienia cegły w części starszej.

W 1927r. posiadłość przeszła w ręce Stanisława Ponieckiego, ojca obecnego właściciela dworu Jana Ponieckiego.

Po II Wojnie Światowej młyn został upaństwowiony, obecnie jest siedzibą Młyna Zbożowego i Magazynu Gminnej Spółdzielni.

SYTUACJA - budynek usytuowany w płn. części dawnego parku podworskiego, na wsch. od stawu, ok. 100 m. od budynku dworu. Elewacją frontową (płn.) zwrócony do drogi Bydgoszcz-Chełmno, od wsch. teren ograniczony drogą do Kijewa Królewskiego. Od płn. podjazd dla samochodów, od płd. podwórko gospodarcze z budynkiem gospodarczym z czasu budowy młyna. Teren nieogrodzony, fragmenty siatki w części wsch.

MATERIAŁ, KONSTRUKCJA, TECHNIKA

Ściany - wszystkie ściany murowane z cegły, z zewnątrz nietynkowane, wewnątrz przeważnie tynkowane. Wewnątrz część ścian działowych późniejsza - z płyt wiórowych.

Sklepienia, stropy - kondygnacje młyna - strop belkowy, nagi, belki wpuszczone w ściany. Centralnie wzdłuż budynku biegnie podciąg podtrzymywany masywnymi, drewnianymi słupami z zastrzałami. Podesty klatki schodowej - strop ceramiczny, odcinkowy. Część mieszkalna - strop belkowy z polepą, tynkowany.

Wieżba - drewniana, krokwiowo-płatwiowa. Krokwie oparte na koronie muru, końcówki wysunięte na ok. 0,5m. tworzą mały okapik.

Pokrycie dachu - całość budynku kryta papą na deskowaniu.

Posadzki, podłogi - parter we wszystkich budynkach - beton nagi, wyższe kondygnacje podłoga drewniana, deskowa.

Schody - główna klatka schodowa - schody murowane, w ramach kondygnacji dwubiegowe z podestem, z drewnianą balustradą. Drugie schody w części młyna, w części magazynowej i mieszkalnej - drewniane, jednobiegowe z prostą balustradą. Schody zewnętrzne i rampa - murowane, tynkowane, jednobiegowe bez balustrad.

Otwory - okna - większość okien młyna - stalowe, dwuskrzydłowe z nadświetlem, dzielone na 24 kwatery. Parter elewacji płn. - drewniane, krosnowe, dwudzielne, czteropodziałowe. W dobudówce mieszczącej garaż - drewniane, krosnowe, dwuskrzydłowe, z nadświetlem i masywnym śłemeniem. Na piętrze w części mieszkalnej: od zach. - dwa okna drewniane, skrzynkowe, dwudzielne, czteropodziałowe. Pozostałe okna techniczne, stalowe, dzielone na kwatery. Drzwi - zewnętrzne - stalowe, dwuskrzydłowe, zdobione ornamentem krzyżujących się listew, w dwóch na miejscu skrzyżowań ornament kwiatowy. Drzwi do garażu - drewniane, dwuskrzydłowe wrota, ramowo-płycinowe, nowe. Wewnętrzne - sporadycznie, nowe. W części mieszkalnej drewniane, jednoskrzydłowe, ramowo-płycinowe.

RZUT - budynek na rzucie prostokąta wewnątrz podzielone na dwie zasadnicze części: od zach. młyn, od wsch. magazyn nasion, rozdzielone trzonem klatki schodowej. Część magazynowa podzielona na dwa pomieszczenia. Od płd. do budynku głównego przylegają dwie przybudówki - od zach. garaż, dostępny również od wewnątrz i dwukondygnacyjny budynek mieszczący na dole jednoprzestrzenny warsztat, a na górze pomieszczenia mieszkalne, dostępne z klatki schodowej dobudowanej w szczycie południowym.

c.d. na wkladce nr 1.

14. Kubatura	15. Powierzchnia użytkowa	16. Przeznaczenie pierwotne	17. Użytkowanie obecne
5468 m3	1800 m2	młyn gospodarczy	młyn i magazyn
18. Prace budowlane i konserwatorskie, ich przebieg i dokumentacja (po 1945 r.) W okresie międzywojennym trzy pożary, po nich odbudowany ze zniszczeń, być może rozbudowany. Lata 60-te - remont konstrukcji i pokrycia dachu. Lata 90-te - wymiana specjalistycznego wyposażenia młyńskiego.		19. Stan zachowania (fundamenty, ściany zewnętrzne, ściany wewnętrzne, sklepienia, stropy, konstrukcje dachowe, pokrycie dachu, wyposażenie i instalacje) Ciągłe, intensywne użytkowanie budynku, spowodowało jego silne techniczne wyeksploatowanie. W stanie zadowalającym znajdują się ściany zewnętrzne budynków (oprócz części garażu), stropy kondygnacji i dach. W złym stanie znajduje się stolarka okienna i drzwiowa oraz wnętrza, zwłaszcza w okolicy klatki schodowej i sanitariatów (grzyb). Brak ogrodzenia terenu.	
20. Najpilniejsze postulaty konserwatorskie Wobec zachowania ciągłej funkcji użytkowej obiektu, należy zachować szczególną kontrolę w zakresie ewentualnych remontów i prac budowlanych.			

21. Akta archiwalne i źródła ikonograficzne (rodzaj, numer i miejsce przechowywania)

23. Uwagi różne

24. Opracowanie karty ewidencyjnej

tekst Maciej Warchoł, VIII, 1998r. *Warchoł.*
imię, nazwisko, data, podpis

plany, rysunki Maciej Warchoł, VIII, 1998r. *Warchoł.*
imię, nazwisko, data, podpis

zdjęcia fotogr. Maciej Warchoł, VIII, 1998r. *Warchoł.*
imię, nazwisko, data, podpis

miejsce przechowywania negatywów Archiwum własne, ul. Karłowicza 20/3, 02-552 W-wa

KARTA PO WYPEŁNIENIU PODLEGA OCHRONIE NA PODSTAWIE PRZEPISÓW PRAWA AUTORSKIEGO

22. Bibliografia

25. Adnotacje o inspekcjach, informacje o zmianach (daty, imiona i nazwiska wypełniających)

26. Załączniki

Wkładki - 4 szt.

1. Miejscowość.....Kijewo Szlacheckie.....	4. Obiekt (nazwa jak w karcie)	5. Zawartość wkładki (nazwa materiału uzupełniającego)
2. Gmina.....Kijewo Królewskie.....	MŁYN W ZESPOLE PODWORSKIM	c.d. poz. 13 - OPIS; PLAN
3. Województwo.....toruńskie.....		

BRYŁA - Budynek główny o bardzo skromnej, prostopadłościennym formie, czterokondygnacyjny, nakryty spłaszczonym dachem dwuspadowym. Część wsch. (magazynowa) wyraźnie nowsza, dobudowana, odróżniająca się kolorem cegieł i jakością wykonania. Od pñ. dobudowane wydętne, jednospadowe zadaszenie rampy wsparte na stalowych słupach, kryte blachą trapezową. Od pñd. dobudowane dwa prostopadłościennym pomieszczenia - od wsch. magazyn - garaż, kryty spłaszczonym dachem dwuspadowym i od zach. piętrowy budynek mieszczący warsztat i pomieszczenia mieszkalne, kryty dachem dwuspadowym.

ELEWACJE

elewacja północna (frontowa) - czterokondygnacyjna, dziesięcioosiowa. Parter poprzedzony rampą (na którą wejścia od szczytów) wys. ok. 1m., oddzielony od strefy pięter ceglany gzymsem na krokstynach. Piętra jednakowe, w których 9 rzędów okien w 3 kondygnacjach, rozdzielonych pionowymi pasami płytkich ryzalitów (wystają na ok. 20cm.). W poziomie piętra oddzielone prostym gzymsem z dwoma rzędami wysuniętych na 10 cm. cegieł. Okna 1 piętra w połowie rozdzielone przez wbudowany nowszy daszek rampy. Całość wieńczy mały gzyms z okapem dachu. W nowszej części magazynowej rytmicznie rozmieszczone otwory machulcowe.

elewacja zachodnia - dwuosiowa, podziały identyczne jak w elewacji frontowej. Brak okien, w ich miejscu blendy. Na poziomie 4 kondygnacji brak blend. Pod oknami 1 piętra wysunięte, blaszane spusty do ładowania zboża. Szczyt o prymitywnej formie schodkowej.

elewacja wschodnia - dwuosiowa, nad gzymsem tylko podziały pionowe. Ściana gładka - brak blend. Dwa małe symetrycznie rozmieszczone okna na parterze. Szczyt jak w elewacji zach.

elewacja południowa - dziesięcioosiowa, identyczna jak frontowa. W części parteru rytm zaburzony z powodu dobudowanych przybudówek.

elewacje garażu-magazynu - tynkowane, elewacja frontowa (pñd.) z dwiema bramami do garażu i wejściem do magazynu, zwieńczona prymitywnym szczytem schodkowym. Elewacje boczne z trzema oknami, od wsch. zamurowanymi.

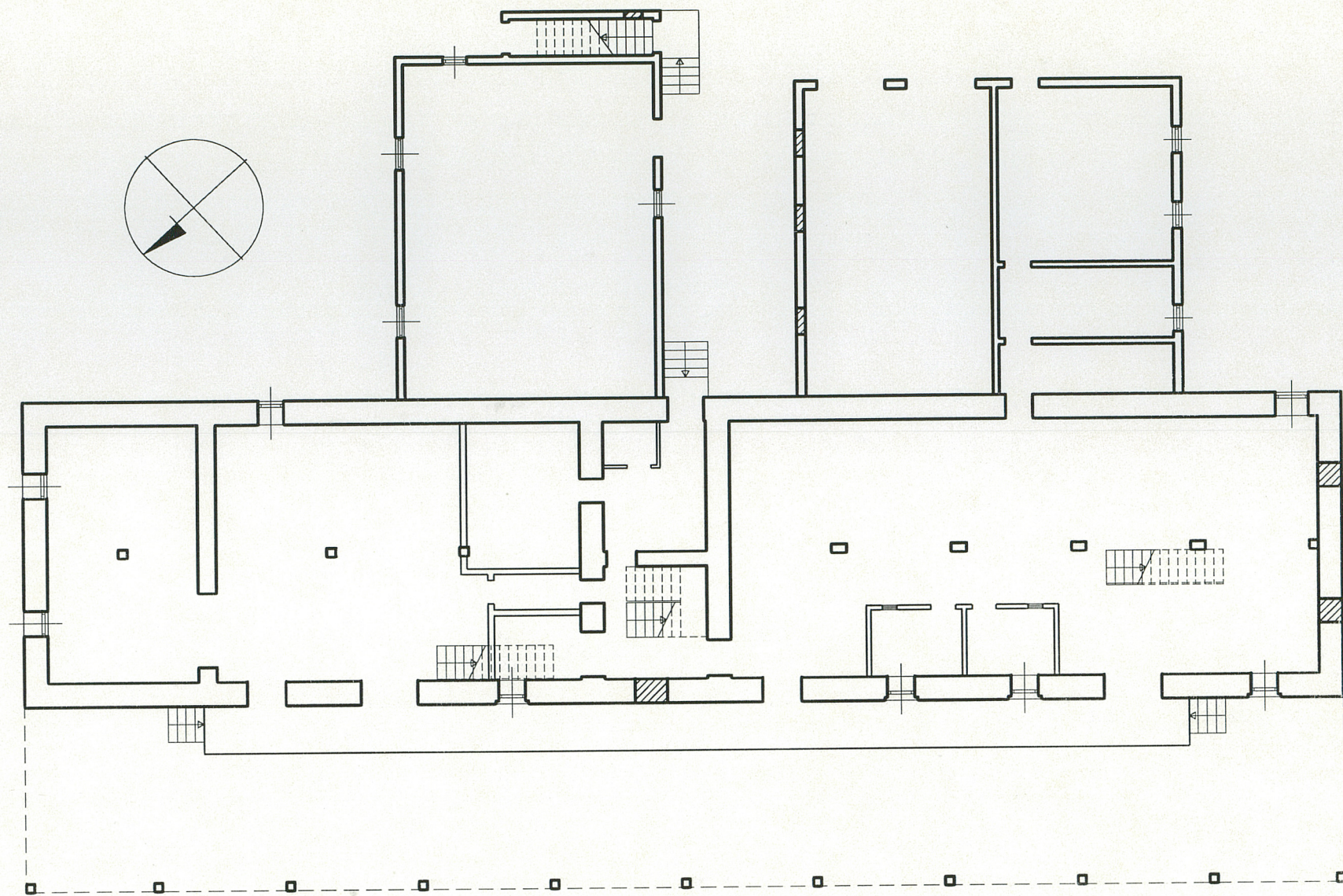
elewacje części warsztatowo-mieszkalnej - od zach. dwuosiowa, na parterze okno i drzwi do warsztatu, na piętrze dwa okna. Od pñd. otwór wejściowy do klatki schodowej. Od wsch. elewacja dwuosiowa, z 2 oknami na kondygnacjach (na piętrze współczesne).

WNĘTRZE - Wnętrze budynku podzielone zasadniczo na 3 części - młyna właściwego, magazynu i klatki schodowej. Pomieszczenia w zakresie kondygnacji jednoprzestrzenne, bez podziałów, jedynie na parterze wbudowane w części młyna 2 od pñ. pomieszczenie biurowe. Wnętrza tynkowane, malowane na biało farbą klejową. Centralnie rząd słupów drewnianych wspierających podciąg stropu, z masywnymi zastrzałami, dodatkowo wzmocniony konstrukcją stalową.

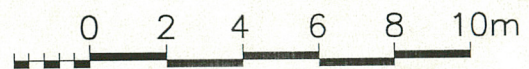
WYPOSAŻENIE - w latach 90-tych wymienione na nowe, niezabytkowe. Obecnie nowoczesny młyn sterowany automatycznie.

INSTALACJE - odgromowa, elektryczna, wodna, specjalistyczne instalacje urządzeń młyńskich.

Wkładkę założył.....Maciej Warchoń, VIII.1998r.....



RZUT PARTERU SKALA 1:200



1. Miejscowość.....Kijewo Szlacheckie.....	4. Obiekt (nazwa jak w karcie)	5. Zawartość wkładki (nazwa materiału uzupełniającego)
2. Gmina.....Kijewo Królewskie.....	MŁYN W ZESPOLE PODWORSKIM	ZDJĘCIA
3. Województwo.....toruńskie.....		



2. Elewacja zachodnia



3. Narożnik płn.-zach. budynku

4 Elewacja południowa z częścią
mieszkalno-warsztatową

Wkładkę założył.....Maciej Warchoł, VIII. 1998r.....

Miejsce przechowywania negatywów: ...Arch. własne, ul. Dzielna 12/1, 00-162 Warszawa.

Wzór ODZ 1995r.



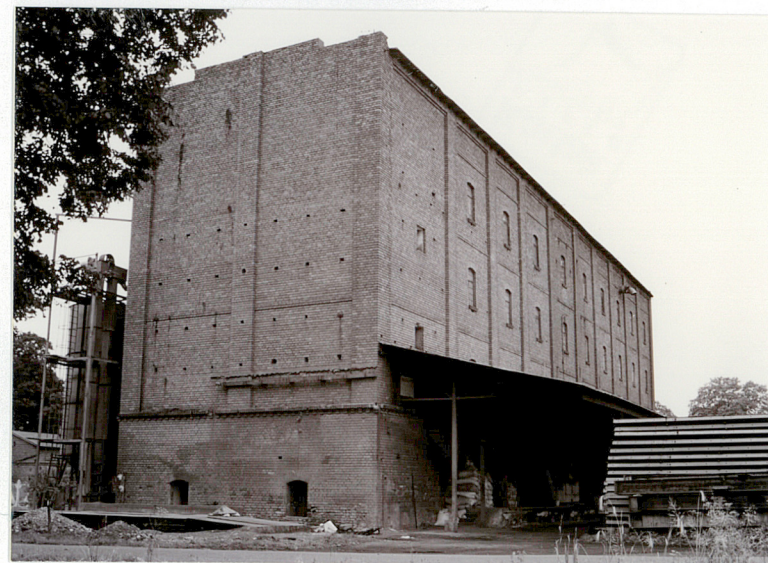
5. Elewacja południowa z garażem



6. Elewacja południowa z częścią
mieszkalno-warsztatową



7. Elewacja północna



8. Elewacja wschodnia

1. Miejscowość.....Kijewo Szlacheckie.....
2. Gmina.....Kiejwo Królewskie.....
3. Województwo.....toruńskie.....

4. Obiekt (nazwa jak w karcie)
MŁYN W ZESPOLE PODWORSKIM

5. Zawartość wkładki (nazwa materiału uzupełniającego)
ZDJĘCIA



9. Okno części warsztatowej



10. Okno parteru w elewacji
północnej



11. Okno w elewacji
południowej

Wkładkę założył.....Maciej Warchoł, VIII.1998r.....

Miejsce przechowywania negatywów: ...Arch. własne, ul. Dzielna 12/1, 00-162 Warszawa.

Wzór ODZ 1995r.



12. Stalowe drzwi wejściowe
w elewacji południowej



13. Słup podtrzymujący
podciąg stropu



14. Schody główne



15. Wnętrze młyna



16. Gzyms ceglany oddzielający
parter od piętra

1. Miejscowość.....Kijewo Szlacheckie.....	4. Obiekt (nazwa jak w karcie)	5. Zawartość wkładki (nazwa materiału uzupełniającego)
2. Gmina.....Kijewo Królewskie.....	MŁYN W ZESPOLE PODWORSKIM	ZDJĘCIA
3. Województwo.....toruńskie.....		



17. Drewniane schody w
części młyna

Wkładkę założył.....Maciej Warchoń, VIII.1998r.....

Miejsce przechowywania negatywów: ...Arch. własne, ul. Dzielna 12/1, 00-162 Warszawa.

Wzór ODZ 1995r.