

Nr

IV

A

B

C

D

E

F

G

H

I

J

K

L

M

N

O

P

R

S

T

U

V

W

KUJAWSKO-POMORSKIE

015

1. Obiekt zabytkowy

DOM

DOMINIKAŃSKA 27

2. Miejscowość

CHEŁMNO

3. Wiek

XIX

4. Styl

wizyjny

5. Kubatura m³

356,2

6. Powierzchnia w m²

a) zabytkowa: 150,3 b) użytkowa:

7. Materiał budowlany

Przed zniszczeniem

Po odbudowie

11. Ilość budynków

1

14. Grunty należące do zabytku:

ha

a) ściany

drewno obmurowane cegły

b) sklepienia

12. Ilość kondygnacji

1

a) ogrody stylowe

13. Użytkowanie wnętrza według ilości:

b) sady i grunty uprawne

c) stropy

drewno

a) izb mieszkalnych

9

c) lasy

d) wiązania dachu

drewno

b) innych pomieszczeń

1

d) wody

e) krycie dachu

drewno

c) piwnic

2

e) inne

8. Wyposażenie architektoniczne

cegieł stalach drewnianych i
epoli: stropy belkowe
i epoli

15. Przeznaczenie pierwotne budynku

mieszkalne

16. Użytkowanie w latach ubiegłych

i.w.

17. Użytkowanie obecne

i.w.

18. Nadaje się do użycia na

i.w.

9. Autorzy i data budowy i przebudowy

Wznieśiony o 1 poł. XIX
wzniesiony 1863, późn.
przebudowany drewnianym i cegłą
obmurowany cegły, 1878 późn.
myśl 1 lokalność od wsi, przeb.

19. Data, rodzaj i stopień zniszczeń i odbudowy

Data

O P I S

Zniszczenia %

Odbudowa %

VIII.1939 r.

XI.1939 r.

XII.1945 r.

nie zniszczony

nie zniszczony

10. Udostępnienie

listopad 1908

bez trwałości

20. Przynależność administracyjna

a) województwo Bydgoskie

b) powiat

Chełmiński

c) gmina

21. Stacja

Nazwa stacji

Odległość od stacji w km

a) kolejowa

Chełmno

b) autobusowa

Chełmno

22. Właściciel i jego adres

Władysław Korosuski
i.w.

23. Użytkownik i jego adres

i.w. + lokalność

24. Inwestor i jego adres

Wł. Korosuski i.w.

25. Rejestr zabytku Nr

rok..... miejsce przechowywania

26. Nazwa księgi hipotecznej

27. Nr hipoteczny

28. Akta

myśl. ub. PRN Chełmno

29. Fotografiae

30. Inwentaryzacja pomiarowa

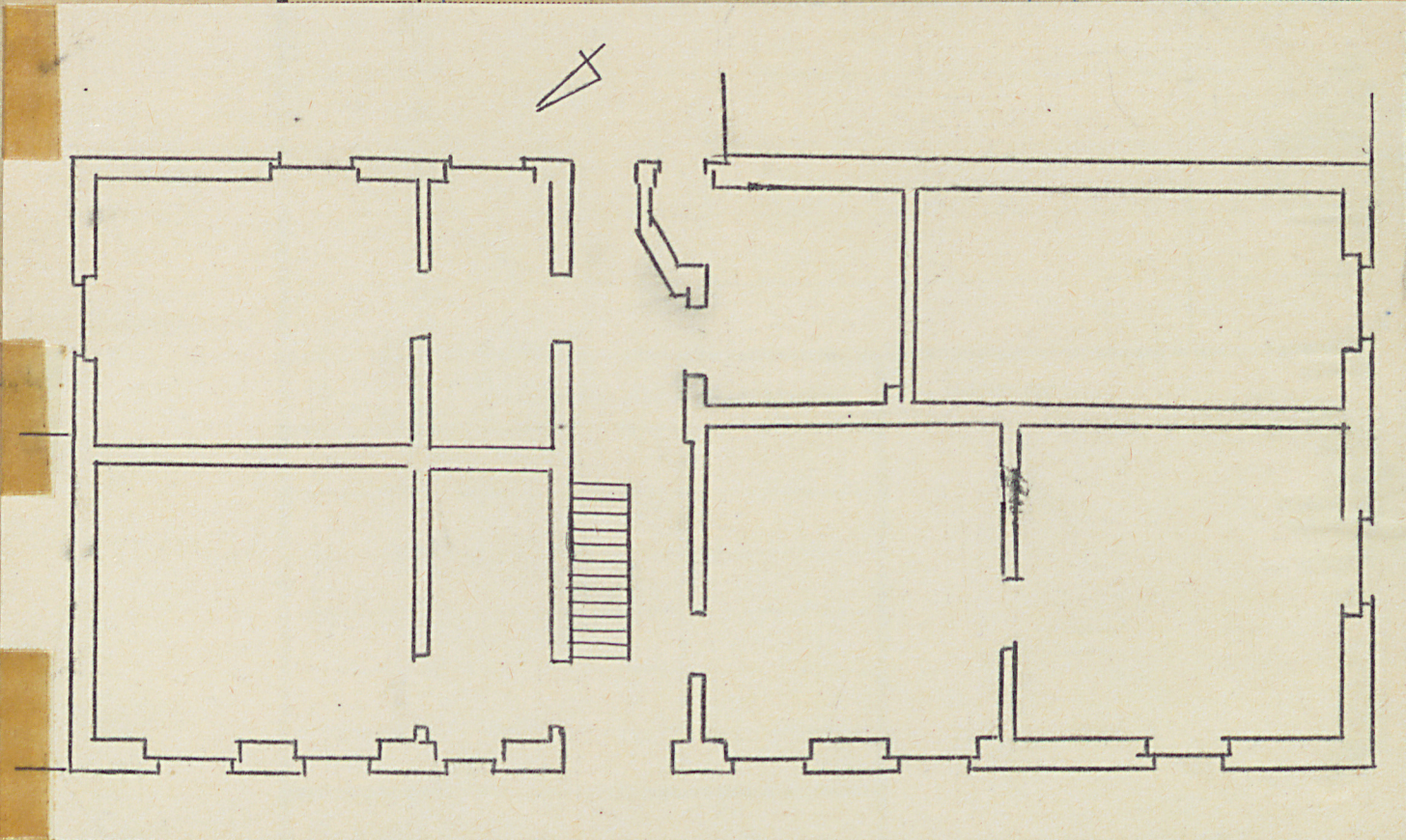
31. Szkic sytuacyjny, plan schematyczny, uwagi opisowe, fotografia



Użytkowany w warożniku domu
Rybaczki, frontem do domu
Ku pn.

32. Przebieg prac konserwatorskich

Rok	Wyszczególnienie prac	K o s z t tys. zł
1966	przebadanie dachu i elewacji frontowej	



Plan 1:100 wg pomiaru
alboch 42. l. b. PRN Chelms
4 = 2,37

36. Wypełnił dnia
30.VIII.68 *Skurko*
37. Sprawdził dnia

Z Y X W V U T S R P O N M L K J I H G F E D C B A Nr

31. Szkic sytuacyjny, plan schematyczny, uwagi opisowe, fotografia



Użytkowany w warunkach domniemanych:
Rybacki, portem do domniemanych
Ku pu.

32. Przebieg prac konserwatorskich

Rok	Wyszczególnienie prac	K o s z t tys. zł
1966	przebadanie dachu : elewacji frontowej	

33. Koszty
w tys. zł

Przewidywane

Rzeczywiste

34. Inspekcje

35. Uwagi różne

Plan 1:100 wg pomiaru
altarki 401. lub. PRN Chęcin
4 = 2,37

36. Wypełnił dnia

30.VIII.68 *Elmucha*

37. Sprawdził dnia