

Nr

IV

A

B

C

D

E

F

G

H

I

J

K

L

M

N

O

P

R

S

T

U

V

W

KUJAWSKO-POMORSKIE

612

1. Obiekt zabytkowy

DOM

DOMINIKAN'SKA 14

2. Miejscowość

CHETMNO

3. Wiek

XIX

4. Styl

klasycyzm

5. Kubatura m<sup>3</sup>

720,3

6. Powierzchnia w m<sup>2</sup>

a) zabytkowa 124,2 b) użytkowa

20. Przynależność administracyjna

a) województwo Bydgoskie

b) powiat Chetmno

c) gmina

7. Materiał budowlany

Przed zniszczeniem

Po odbudowie

11. Ilość budynków

1

14. Grunty należące do zabytku:

ha

a) ściany

cegła

12. Ilość kondygnacji

2

a) ogrody stylowe

b) sklepienia

cegła

13. Użytkowanie wnętrza według ilości:

b) sady i grunty uprawne

c) stropy

drewno

a) izb mieszkalnych

10

c) lasy

d) wiązania dachu

drewno

b) innych pomieszczeń

1

d) wody

e) krycie dachu

dachówka

c) piwnic

2

e) inne

21. Stacja

Nazwa stacji

Odległość od stacji w km

a) kolejowa

Chetmno

b) autobusowa

Chetmno

22. Właściciel i jego adres

Antoni Gaca j.v.

8. Wyposażenie architektoniczne

brak

15. Przeznaczenie pierwotne budynku

mieszkalne

16. Użytkowanie w latach ubiegłych

j.v.

17. Użytkowanie obecne

j.v.

18. Nadaje się do użycia na

j.v.

23. Użytkownik i jego adres

j.v. + lokatary

24. Inwestor i jego adres

j.v. A. Gaca

9. Autorzy i data budowy i przebudowy

Wznieśiony 1 poł. w. XIX  
Wzniesiony 1864 przy  
dobudowie dwóch osi od zach.  
opcjonalnie przebudowanie tarasy  
1929.

19. Data, rodzaj i stopień zniszczeń i odbudowy

Data

O P I S

Zniszczenia %

Odbudowa %

VIII. 1939 r.

XI. 1939 r.

XII. 1945 r.

nie ruszony

j.v.

25. Rejestr zabytku Nr

rok ..... miejsce przechowywania

26. Nazwa księgi hipotecznej

27. Nr hipoteczny

28. Akta bydl. Urb. PRN Chetmno

29. Fotografie

30. Inwentaryzacja pomiarowa

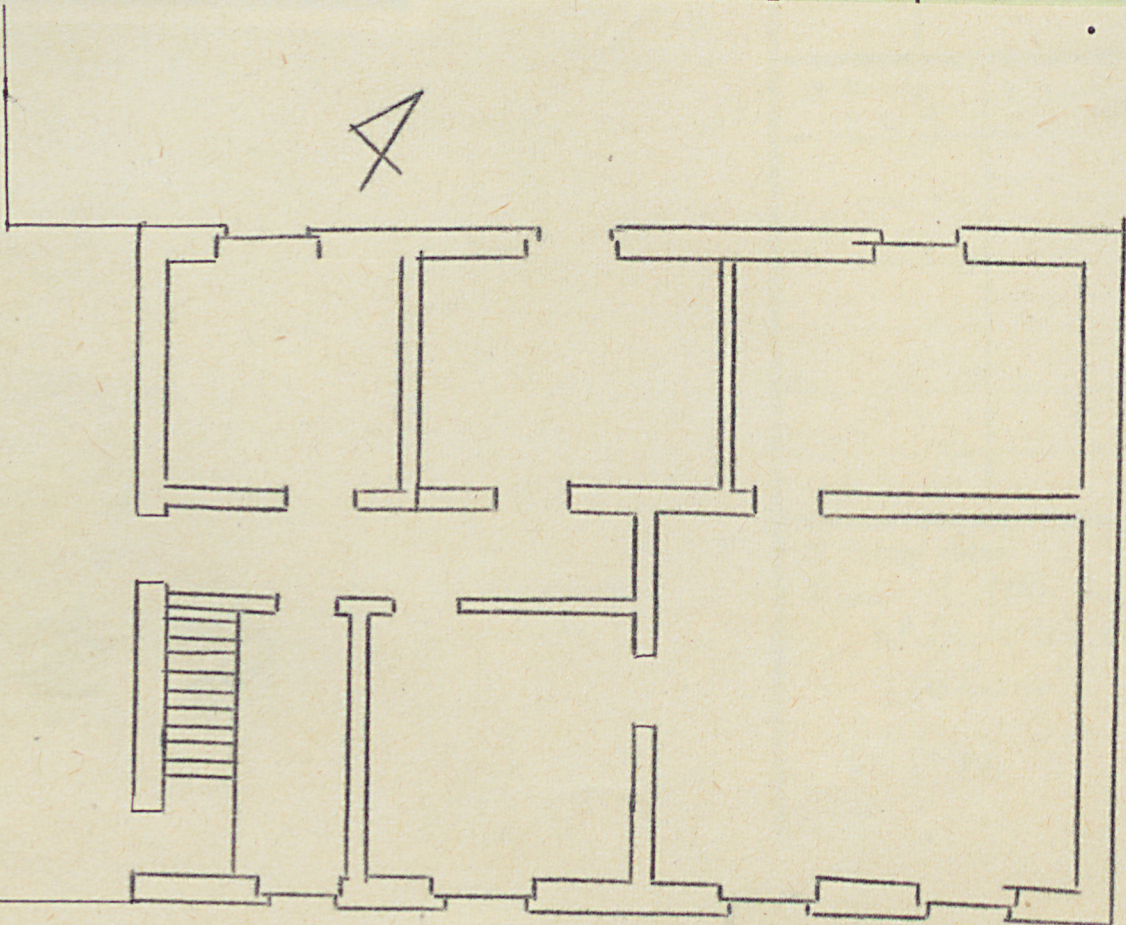
Z Y X W V U T S R P O N M L K J I H G F E D C B A Nr

31. Szkic sytuacyjny, plan schematyczny, uwagi opisowe, fotografia



32. Przebieg prac konserwatorskich

Rok	Wyszczególnienie prac	K o s z t tys. zł



ne	Rzeczywiste

34. Inspekcje

poziom  
urb. PR IV

36. Wypełnił dnia

30 VII 68 J. Wójcik

37. Sprawdził dnia

Z Y X W V U T S R P O N M L K J I H G F E D C B A Nr

31. Szkic sytuacyjny, plan schematyczny, uwagi opisowe, fotografia



32. Przebieg prac konserwatorskich

Rok	Wyszczególnienie prac	K o s z t tys. zł

33. Koszty  
w tys. zł

Przewidywane

Rzeczywiste

34. Inspekcje


35. Uwagi różne

Plan 1:100 wg pomiaru  
ulicą Wypł. Urb. PR N  
Chesunow

$h = 5,80$

36. Wypełnił dnia

30 VII 68 J. W. W. W.

37. Sprawdził dnia