

OŚRODEK DOKUMENTACJI
ZABYTKÓW W WARSZAWIE

KARTA EWIDENCYJNA ZABYTKÓW
ARCHITEKTURY I BUDOWNICTWA

A B C D E F G H I J K L M N O P R S T U V X Y Z

Nr

2126

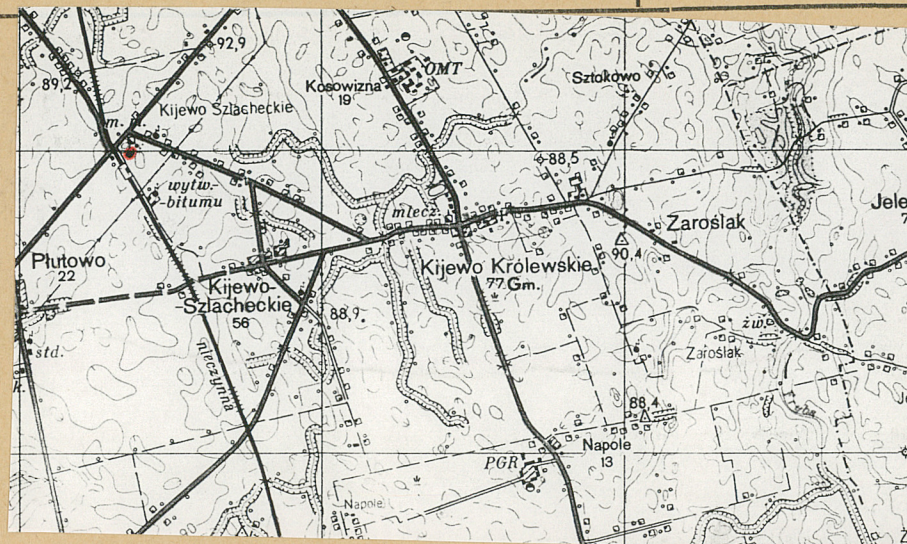
KUJAWSKO-
POMORSKIE

1. Obiekt 158/1

P A Ł A C

2. Czas powstania
1908 r.

3. Miejscowość
K I J E W O S Z L A C H.



4. Adres
86-253 Kijewo Królewskie
Kijewo Szlacheckie 4
nr hipoteczny 59566, B. Not. - Chełmno

5. Przynależność administracyjna
województwo toruńskie
pow. CHEŁMNO
gmina Kijewo Królewskie

6. Poprzednie nazwy miejscowości

niem. Wilhelmsau

7. Przynależność administracyjna
przed 1 VI 1975
województwo bydgoskie
powiat Chełmno

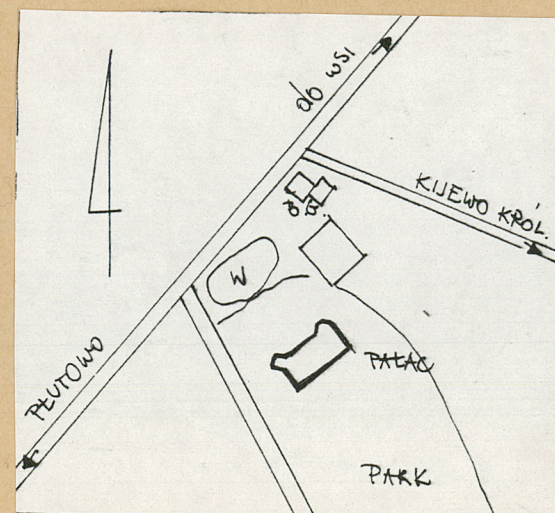
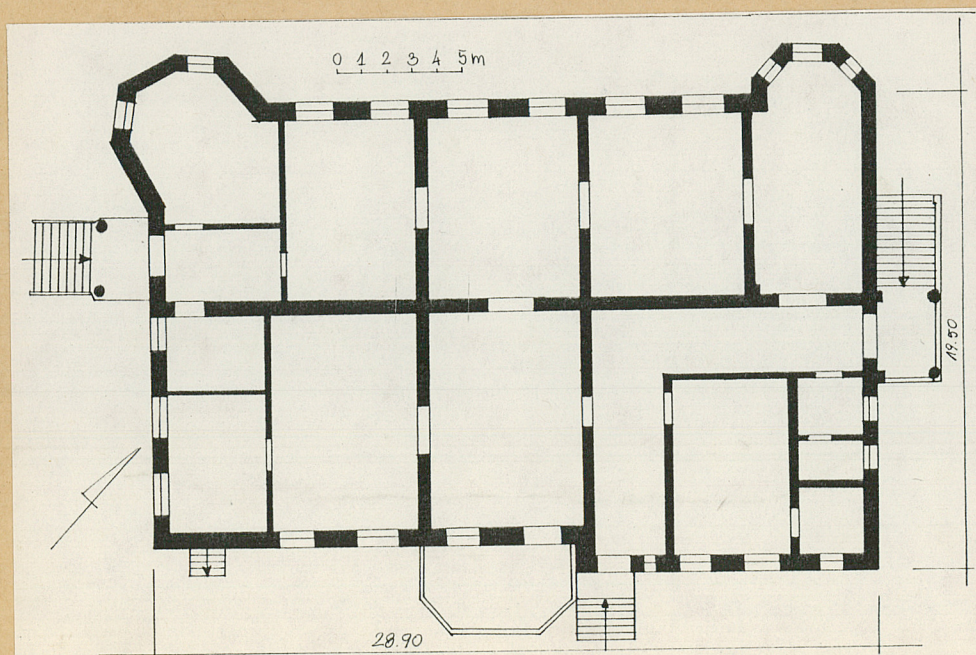
8. Właściciel i jego adres
Jan Poniecki
Kijewo Szlacheckie nr 4

9. Użytkownik i jego adres

jw.

10. Rejestr zabytków

Nr 602 data 16. V. 90.



Majątek rozparcelowany na pocz. XX w. Jedną z działek parcelacyjnych nabył w 1908 r. Niemiec Schultz, który wkrótce potem wznosił pałac, młyn z magazynem i budynek gospodarczy oraz założył park. Po I wojnie światowej posiadłość nabyta przez Leopolda Richtera - właściciela młynów w Toruniu, a w 1927 r. - przez Stanisława Ponieckiego. Od 1973 r. do dziś w posiadaniu jego syna - Jana.

Obiekt wchodzi w skład niewielkiego założenia dworskiego, położonego w pn. zach. części wsi, przy jej granicy z Płutowem; usytuowany jest w parku, frontem ku pd.zach; od pn.wsch. sąsiaduje z dużym budynkiem młyna.

Budynek murowany z cegły na zaprawie wapiennej, tynkowany; elewacje boniowane; na wysokim, ceglany, tynkowanym cokole; w piwnicach - strop odcinkowy na dźwigarach stalowych; wyżej - stropy belkowe z podsufitką; w części pomieszczeń parteru - skromna dekoracja sztukatorska (rozety, fasety); wieżba dachowa - kleszczowo-płatwiowa o dwóch stolcach stojących ze ścianką kolankową; dachy kryte papą, eternitem oraz karpiówką, układaną w koronkę; w piwnicach - posadzki cementowe; wyżej - podłogi deskowe oraz nowe parkiety; schody zewn. - ceglane, tynkowane, jednobiegowe; wewn. - zabiegowe, drewniane, policzkowe z prostą, drewnianą, tralkową balustradą; otwory okienne - zwieńczone łukiem pełnym; okna jedno- i dwudzielne, krosnowe; w piwnicach - z pierwotnymi, kutymi kratami; drzwi zewn. - również zwieńczone łukiem pełnym, ze skromną, nakładaną dekoracją snycerską oraz przeszklonymi nadświetlami, jedno- i dwuskrzydłowe, płycinowe; wewn. - drzwi o wykroju prostokątnym, jedno- i dwuskrzydłowe, płycinowe.

Budynek założony na planie prostokąta, z niewielkim, wielobocznym ryzalitem od pn. i wieloboczną wieżą od zach.

Bryła zwarta. Budynek wolnostojący; budynek całkowicie podpiwniczony, parterowy z częściowo użytkowym poddaszem, nakryty dachem wielopołaciowym; wieża - trzykondygnacyjna, nakryta dachem czterospadowym. Wejście pn.wsch. i pd.zach. poprzedzone gankami; od pd.wsch. - niewielki, częściowo zachowany taras.

Elewacja frontowa (pd.zach.): - czteroosiowa, z wejściem, poprzedzonym niewielkim gankiem, wspartym na 2 kolumnach i jednoosiową, wieloboczną wieżą od zach.; nad gankiem - niewielki taras. Elewacja tylna (pn.wsch.) - trójosiowa, z wejściem pośrodku, poprzedzonym gankiem, wspartym na czterech kolumnach i zwieńczonym trójkątnym szczytem. Elewacja pd.wsch. - 9-osiowa, z rytmicznie

<p>14. Kubatura</p> <p>2.920 m3</p>	<p>15. Powierzchnia użytkowa</p> <p>730 m2</p>	<p>16. Przeznaczenie pierwotne</p> <p>Pałac</p>	<p>17. Użytkowanie obecne</p> <p>Dom mieszkalny</p>
<p>18. Prace budowlane i konserwatorskie, ich przebieg i dokumentacja</p> <p>Remonty: po 1945 r. usunięto attykę i wieżyczki, przesłaniające połacie dachu; w poł. l. 1970-tych - instalacja c.o., częściowa wymiana pokrycia dachu, nowe rynny.</p>		<p>19. Stan zachowania (fundamenty, ściany zewnętrzne, ściany wewnętrzne, sklepienia, stropy, konstrukcje dachowe, pokrycie dachu, wyposażenie i instalacje)</p> <p>Budynek częściowo zaniedbany: duże ubytki tynku na elewacjach</p>	
		<p>20. Najpilniejsze postulaty konserwatorskie</p> <p>Wszelkie prace remontowe należy prowadzić w porozumieniu z Wojewódzkim Konserwatorem Zabytków.</p>	

21. Akta archiwalne (rodzaj akt, numer i miejsce przechowywania)

S.Czapiewski, L.Szymkowicz, Dokumentacja
ewidencyjna parku w Kijewie Szlacheckim. Toruń
1987 (maszynopis - archiwum WKZ).

22. Bibliografia

B.Chebowski, W.Walewski, F.Sulimierski, Słow-
nik geograficzny Królestwa Polskiego i innych
krajów słowiańskich, Warszawa 1880. T. IV, s.60-4

23. Źródła ikonograficzne i fotograficzne (rodzaj, miejsce przechowywania, sygnatury)

24. Uwagi różne

25. Opracował

tekst Hanna Wieczorkiewicz, 10.7.91 r.
imię, nazwisko, data, podpis

plany, rysunki jw.

imię, nazwisko, data, podpis

zdjęcia fotogr. Andrzej Prinke, 10.7.91 r.

imię, nazwisko, data, podpis

miejsce przechowywania negatywów PSOZ w Toruniu

KARTA PO WYPEŁNIENIU PODLEGA OCHRONIE NA PODSTAWIE PRZEPISÓW PRAWA
AUTORSKIEGO!

26. Adnotacje o inspekcjach, informacje o zmianach (daty, imiona i nazwiska wypełniających)

27. Załączniki

wkładka nr 1, 2

1. Miejscowość	2. Obiekt (nazwa jak w karcie)	3. Zawartość wkładki (nazwa obiektu lub materiału uzupełniającego)
KIJEW SZLACHECKIE	P A Ł A C	c.d. opisu

c.d. opisu:

rozmieszczonymi otworami okiennymi i drzwiowymi; w części pd. poprzedzona tarasem, założonym na planie wieloboku. Elewacja pn.zach. - 10-osiowa, z rytmicznie rozmieszczonymi otworami okiennymi; na narożach - od strony pn. - wieloboczny ryzalit, od pd. - również wieloboczna wieża. Cały budynek obiega dookoła ~~arkadowy~~ gzyms wieńczący, w obrębie którego umieszczono niewielkie okienka strychowe.

Zachowany pierwotny, dwutraktowy układ wnętrz (niewielkie zmiany w wyniku wprowadzenia nowych ścian działowych). W części pomieszczeń parteru zachowana dekoracja sztukatorska.

Instalacja elektryczna, wod.-kan. i c.o.

Hanna Wieczorkiewicz, 20.4.91

Wkładkę założył:

(imię, nazwisko, data)

PSOZ w Toruniu

Miejsce przechowywania negatywów:

1. Miejscowość

KIJEW SZLACH.

2. Obiekt (nazwa jak w karcie)

P A Ł A C

3. Zawartość wkładki (nazwa obiektu lub materiału uzupełniającego)

9 zdjęć + spis ilustracji

Spis ilustracji:

- 1/ Elewacja frontowa (pd.zach.)
- 2/ " pn.wsch.
- 3/ " pd.wsch.
- 4/ " pn.zach. - widok od pn.
- 5/ " " " - " " pd.
- 6/ Wieża - widok od pd.
- 7/ Ganek w elewacji frontowej (pd.zach.)
- 8/ " " " pn.wsch.
- 9/ Okna w elewacji pd.wsch.
- 10/ Okno piwnicy w elewacji pn.zach.
- 11/ Drzwi w elewacji pd.wsch.
- 12/ " " " " "
- 13/ " " pd.zach.
- 14/ " " pn.wsch.
- 15/ Fragm. klatki schodowej
- 16/ Drzwi wewn. w kondygnacji parteru
- 17/ Fragm. sztukaterii " "
- 18/ Rozeta w kondygnacji parteru
- 19/ " " " "



Hanna Wieczorkiewicz, 20.4.91

Wkładkę założył:

(imię, nazwisko, data)

PSOZ w Toruniu

Miejsce przechowywania negatywów:

Wzór ODZ 1978 r.



4



5



6



7



8



9



10

1. Miejscowość

KIJEWO SZLACH.

2. Obiekt (nazwa jak w karcie)

P A Ł A C

3. Zawartość wkładki (nazwa obiektu lub materiału uzupełniającego)

9 zdjęć



11



12



13



14

Hanna Wieczorkiewicz, 20.4.91

Wkładkę założył:

(imię, nazwisko, data)

PSOZ w Toruniu

Wzór ODZ 1978 r.

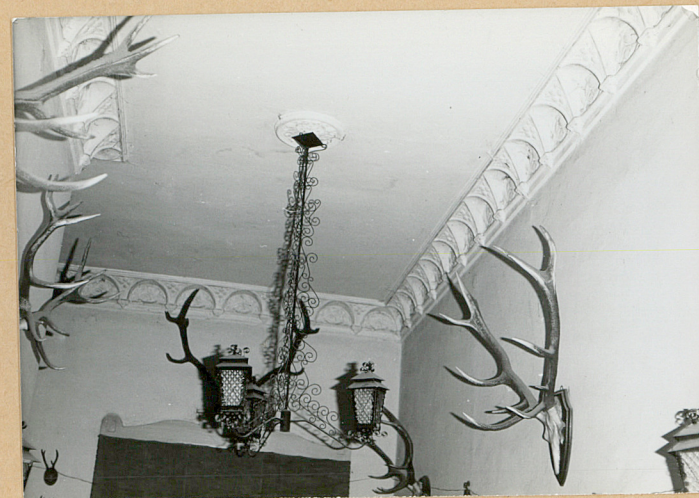
Miejsce przechowywania negatywów:



15



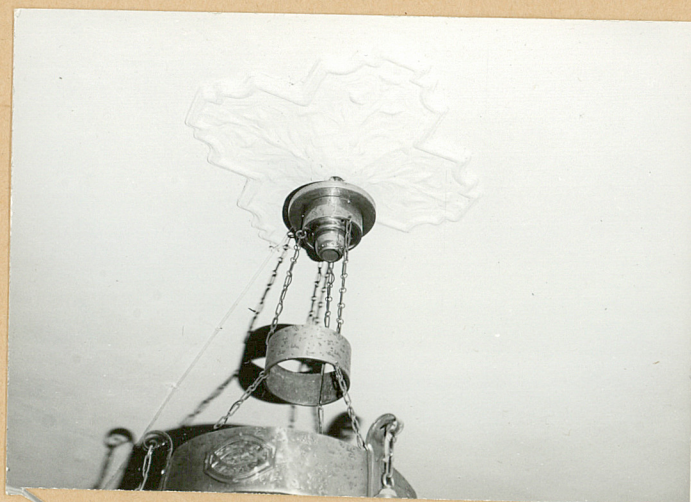
16



17



18



19