

Nr



A

B

C

D

E

F

G

H

I

J

K

L

M

N

O

P

R

S

T

U

V

W

X

Y

Z

1. Obiekt zabytkowy

Fragment pałacu Zaliuśkich

2. Miejscowość

Zalwo gm. KESOWO

3. Wiek

XVII

4. Styl

Renesans

5. Kubatura m<sup>3</sup>

1600

6. Powierzchnia w m<sup>2</sup>

a) zabytkowa: 96

b) użytkowa: 288

288

20. Przynależność administracyjna

a) województwo

bydgoskie

b) powiat

Tubalno

c) gmina

Zalwo

7. Materiał budowlany

przed zniszczeniem

po odbudowie

a) ściany

murowane

b) sklepienia

murowane

c) stropy

d) więzania dachu

e) krycie dachu

11. Ilość budynków

1

14. Grunty należące do zabytku:

ha

12. Ilość kondygnacji

1

a) ogrody stylowe

13. Użytkowanie wnętrza według ilości:

2

b) sady i grunty uprawne

24 ha

a) izb mieszkalnych

1

c) lasy

b) innych pomieszczeń

1

d) wody

c) piwnic

e) inne

21. Stacja

Nazwa stacji

Odległość od stacji w km

a) kolejowa

Zalwo

b) autobusowa

8. Wyposażenie architektoniczne

2 par-  
tacek porostali byłby dwa  
zabytkowe podłogi o  
sklepieniach kamiennych i opus-  
zczających się na fundamentach  
Wielkim z pomieszczenia aneksu  
je się polski z kuchnią i domem  
dekoracyjnym

15. Przeznaczenie pierwotne budynku

Pałac

16. Użytkowanie w latach ubiegłych

17. Użytkowanie obecne

mieszkanie

18. Nadaje się do użycia na

biurowe, biblioteczne

9. Autorzy i data budowy i przebudowy

Budowę rozpoczęt starosta  
Tubalno Maria Zaliuśkich  
(1569 - 1602) doładował syn  
Samuel um. 1629  
w XVII w. umocniono kaplice

19. Data, rodzaj i stopień zniszczeń i odbudowy

Data	O P I S	Zniszczenia %	Odbudowa %
VIII. 1939 r.	niszczony		
XI. 1939 r.	—		
XII. 1945 r.	—		
III. 1965	zawieszony, wykonanie ścian		

23. Użytkownik i jego adres

J. B.

24. Inwestor i jego adres

25. Rejestr zabytku Nr

22/A

rok 14.XI.67

miejsce przechowywania

26. Nazwa księgi hipotecznej

27. Nr hipoteczny

28. Akta

29. Fotografie

30. Inwentaryzacja pomiarowa

10. Udostępnienie

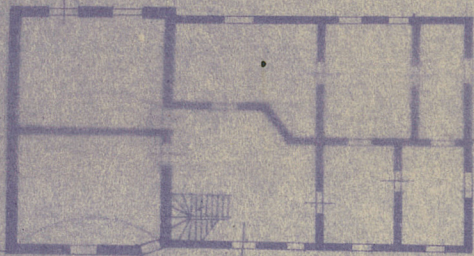




Z Y X W V U T S R P O N M L K J I H G F E D C B A Nr

31. Szkic sytuacyjny, plan schematyczny, uwagi opisowe, fotografia.

2 parawan zachowały się dwa pomieszczenia  
o ciemnych ścianach. Zabytkowy jest  
portier <sup>zachodniej</sup> strony budynku budowany  
z cegły o dwóch oknach. Nadbudowane  
piętro o wschodniej części budynku nie są zabytkowe  
Budynek jest otynkowany.



24.0 H = 56m

32. Przebieg prac konserwatorskich

Rok	Wyszczególnienie prac	Koszt tys. zł

33. Koszty w tys. zł Przewidywane Rzeczywiste


34. Inspekcje

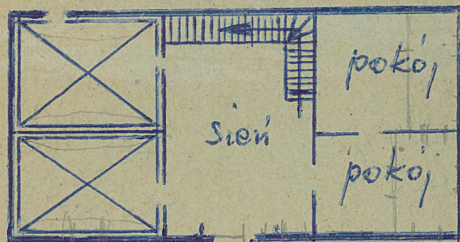
35. Uwagi różne

36. Wypełnił dnia 29. VIII 1965 r. H. Trzaska  
37. Sprawdził dnia 20. VIII 1965 J. Kondrasiak



31. Szkic sytuacyjny, plan schematyczny, uwagi opisowe, fotografia.

2 parady zachowaly si dwa konwencjonalne  
i ciemnych. Shlepemach. Zabylony jest  
kaster zachowuj stony budynku budowania  
i cegly i drugi wyprawach. Wablonowale  
pyto i rozkladnie ceglo budynku nie jest zabylony  
Budynki jest obudowany.



## 32. Przebieg prac konserwatorskich

[illegible][illegible]

### 34. Inspekcje

### 35. Uwagi różne

36. Wypełnił dnia

28. XIII, 59. H. Tiersa

37. Sprawdził dnia

20. VII. 1965

W. Hendrie

(Bibliografija: Orlovic - Pismoduk po Porucen str. 377)