

1. Obiekt

82/1

WILLA "ROMANA" ob.DOM MIESZKALNY
w zespole Pensjonatu "Romana"

1

2. Czas powstania

ok.1865-1870r.

3. Miejscowość

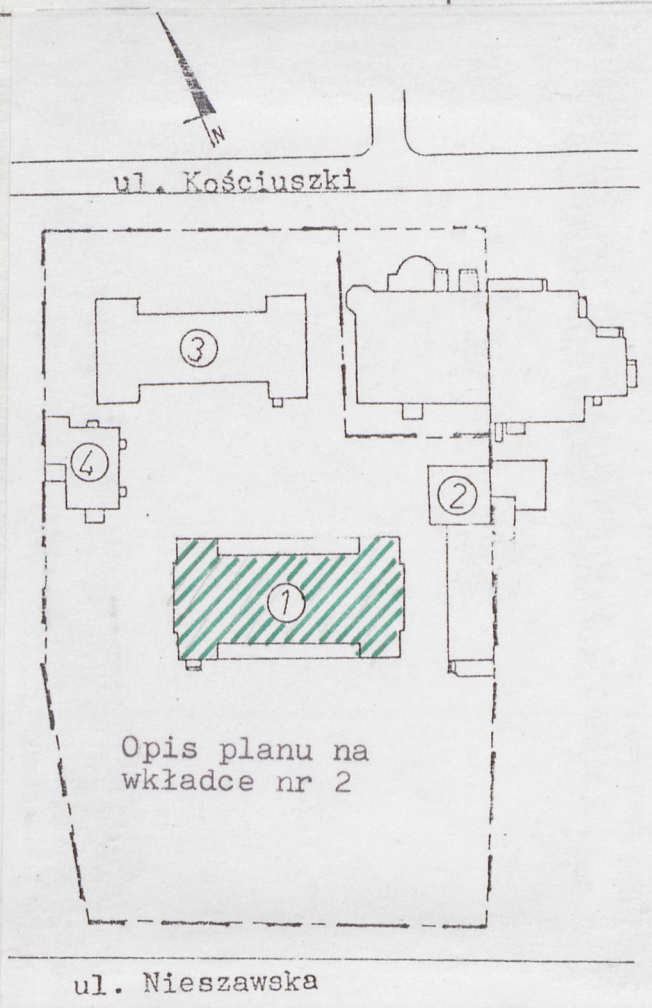
CIECHOCINEK

11. Zdjęcia, plan sytuacyjny, rzuty



Elewacja frontowa

1.



Opis planu na
wkładce nr 2

Krzysztof Kowalczyk XI-XII 1993 r.

ul.Niesiołowskiego 16/1 87-100 Toruń

4. Adres

ul. Kościuski 16
87-720 Ciechocinek

nr hipoteczny

5. Przynależność administracyjna

województwo włocławskie

Ciechocinek

gmina

Poprzednie nazwy miejscowości

CZECHOCZINO
CZECHOCZINEK

7. Przynależność administracyjna

przed 1.VI.1975

województwo bydgoskie

Aleksandrów Kujawski

powiat

8. Właściciel i jego adres

Skarb Państwa w administracji
PFUC Ciechocinek
ul.Kościuski 10

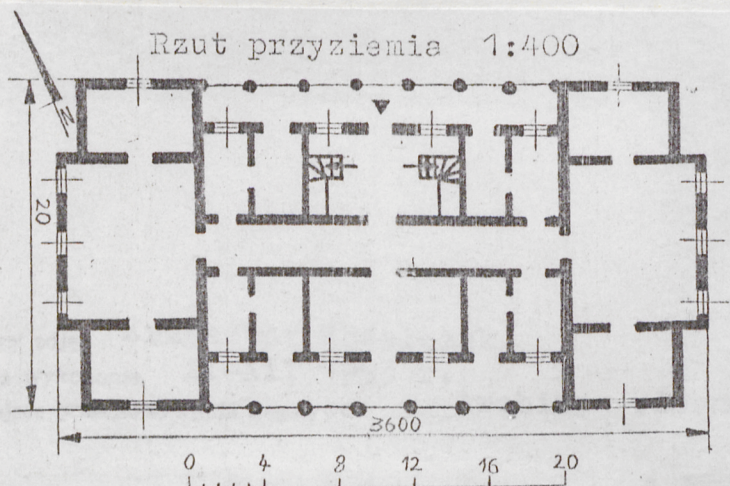
9. Użytkownik i jego adres

Państwowe Przedsiębiorstwo
Undrowisko Ciechocinek
ul.Kościuski 10

10. Rejestr zabytków

Nr 405

data 28.04.1997



Willa "Romana" powstała na miejscu innego budynku z ok. 1850r., spalonego przed rokiem 1870. Oba budynki należały do Romana Ignatowskiego /1805-89/.

Po śmierci Ignatowskiego, właścicielką willi została Jadwiga Pracka, żona Józefa Gabriela Prackiego dr med pułk.WP/ i Stanisław Ignatowski syn Romana. Później teren z budynkiem sprzedano diecezji.

...4 XI. 1919r. sporządzono w Nieszawie akt kupna. Sprzedającymi byli pp Pracka i Ignatowski, ze strony diecezji, do kupna stęgli- bp Sufragan ks.Owczarik, ks. kan.Pruski...

...Kupione przez diecezję domy były w stanie opłakanym, dachy zaciekały, odpadały tynki... itp.

Teren wraz z budynkami został w 1980 wykupiony od diecezji, z wyjątkiem wydzielonej posesji z willą "Pod orłem" i stanowi ob. wł. Skarbu Państwa w zarządzie PPUC.

Po II wojnie św. otworzono w willi Romana" prewentorium, które zamknięto w l. 60-tych, otwierając tu hotel. Obecna funkcja willi, to mieszkania pracowników uzdrowiska.

Willa klasycystyczna powstała między 1865-1870r. cd.na wkł. nr 1

sytuacja - willa / na planie sytuacyjnym oznaczona nr 1/ usytuowana jest w centralnej części działki, dłuższym bokiem zwrócona do ul.Nieszawskiej. Stoi na granicy spadku terenu, w kierunku południowym.

Wjazd na działkę prowadzi od strony ul.Nieszawskiej przy wschodniej granicy z sąsiadom oraz ul.Kościuszki, między willą "Mała Romana" a willą "Pod orłem".

materiał, konstrukcja, technika-

- ściany
murowane, z cegły pełnej
- sklepienia i stropy
stropy belkowe, drewniane, obite trzcina i otynkowane
- więźba dachowa
krokwiowa
- pokrycie dachu
cały budynek pokryty jest blachą na deskowaniu
- posadzki, podłogi
drewniane z desek, cementowe w sanitariatach i na tarasie elewacji pñ, w dolnej części, z płytek cementowych przy tarasie pñd
- schody
drewniane, zwierciadlane, łamane, zabiegowe z balustradami szczebelkowymi i ozdobnymi słupkami
- otwory
drzwi;- podwójne, dwuskrzydłowe, ramowo płycinowe, przeszkłone /fot.nr 9,10,11/.
- pojedyncze, jednoskrzydłowe, ramowo-płycinowe /fot.nr 14/ c.d.na wkładce nr 1

14. Kubatura ok. 2300 m ³	15. Powierzchnia użytkowa ok. 850 m ²	16. Przeznaczenie pierwotne pensjonat	17. Użytkowanie obecne mieszkania
18. Prace budowlane i konserwatorskie, ich przebieg i dokumentacja Bieżące remonty, brak dokumentacji powy- konawczych, założenie instalacji grzewczej XII-1993r. zakończony remont wnętrza Zakres remontu- roboty malarskie		19. Stan zachowania (fundamenty, ściany zewnętrzne, ściany wewnętrzne, sklepienia, stropy, konstrukcje dachowe, pokrycie dachu, wyposażenie i instalacje) <div> <div>fundamenty</div> <div>- stan dobry</div> </div> <div> <div>ściany zewnętrzne-</div> <div>ubytki tynku, zamknięte partie ścian w części przyziemia budynku</div> </div> <div> <div>ściany wewnętrzne-</div> <div>stan dobry</div> </div> <div> <div>sklepienia, stropy-</div> <div>stan dobry</div> </div> <div> <div>dach, konstrukcje, pokrycie-</div> <div>stan dobry</div> </div> <div> <div>wyposażenie</div> <div>- drewniane schody, stolarka, drewniane galerie stan dobry</div> </div> <div> <div>instalacje</div> <div>- brak instalacji odgromowej i wentylacyjnej</div> </div>	
20. Najpilniejsze postulaty konserwatorskie <ol style="list-style-type: none"> 1. Rozważyć zmianę użytkowania willi 2. Projekt pozostałych prac remontowych, uzgodnić z Woj. Konserwat. Zabytków 3. Przeprowadzić remont elewacji(kolorystyka) z ograniczeniem się tylko do reperacji tynk- ów i robót malarskich. 4. Poprawić odpływ wody deszczowej z tarasów na parterze. 			

21. Akta archiwalne (rodzaj akt, numer i miejsce przechowywania)

Akta archiwalne w karcie zbiorczej zespołu.

22. Bibliografia

Bibliografia podana w karcie zbiorczej zespołu.

23. Źródła ikonograficzne i fotografie (rodzaj, miejsce przechowywania, sygnatury)

Fotografie wykonał Krzysztof Kowalczyk
w listopadzie i grudniu 1993r.

Miejsce przechowywania negatywów:
archiwum własne - ul. Niesiołowskiego 16m 1
87-100 Toruń

24. Uwagi różne

Wykorzystano również informacje uzyskane od [REDACTED].

25. Wypełnił

Krzysztof Kowalczyk
listopad, grudzień 1993r.

26. Sprawdził

27. Załączniki

Wkładka nr.1- cd.poz. 12-historia
Wkładka nr 2- cd.poz. 13-plany /plan sytuacyjny/
Wkładka nr 3-7cd.poz. 11-zdjęcia.

1. Miejscowość
C I E C H O C I N E K

2. Obiekt (nazwa jak w karcie)
WILLA "ROMANA"

3. Zawartość wkładki (nazwa obiektu lub materiału uzupełniającego)
c.d. poz. 12 i 13

c.d. poz. 12- historia

... wzorowana była prawdopodobnie na rycinach i pod wpływem traktatów Jeana nicolasa- LOuisa Duranda /1760-1834/,

..c.d. poz. 13 -opis

okna

-pojedyncze , jednoskrzydłowe, ramowo-płycinowe z półstałym nadświetlem/ fot.13, 15/.
-ościeżnicowe, podwójne, dwuskrzydłowe z odchylnym nadświetleniem/ fot. nr 8/
półkolisty otwór po okienkach na poddaszu / fot. nr 1/.

rzut

-na zarysie litery H, z trzytraktowym korpusem i dwoma jednotraktowymi skrzydłami.
Układ podłużny korytarzowy, z prostopadle umieszczoną klatką schodową i salonem.
Przestrzeń między korpusem a skrzydłami z wysuniętym ryzalitem, wypełnia kolumnowa galeria.

bryła

-willa murowana, piętrowa, niepodpiwniczona, bez użytkowego poddasza, przykryta wielopołaciowym dachem krytym blachą.
Bryła harmonijna, wyważona, o doskonałych proporcjach, zbudowana z podłużnego korpusu i piętrowej galerii, które przykrywa dach namiotowy, oraz z dwóch skrzydeł bocznych- prostopadłych do korpusu, przykrytych również namiotowym dachem.

elewacje

--frontowa / południowa/-

9osiowa, dwukondygnacyjna, z 7osiowym korpusem, o drewnianej piętrowej galerii wspartej na kolumnach / stylizowanych na doryckie/, i dwóch 1osiowych skrzydłach prostopadłych do korpusu

- zachodnia

5osiowa, dwukondygnacyjna, z lekko wysuniętym 3osiowym ryzalitem środkowym, w stosunku
Verte

Wkładkę założył:
(imię, nazwisko, data)

Miejsce przechowywania negatywów:

- do tylnych 10siowychpartii elewacji, z zamurowanymi otworami.

-północna

symetryczna/ analogicznie jak w elewacji frontowej/.

-wschodnia

symetryczna/ analogicznie jak w elewacji frontowej/, jedynie z dodaną balustradą stalową w części parterowej.

wnętrze

-klatka schodowa z hallem w części środkowej willi od płu oraz salon w części płu.

Po obu stronach korytarza w korpusie, pokoje i sanitariaty w płu-wsch części ryzalitu.

wyposażenie

-oryginalne elementy architektoniczne

- wystrój drewnianych schodów, stolarka.

instalacje

- elektryczna, ogrzewcza, wodno-kanalizacyjna, kanalizacja burzowa.

1. Miejscowość

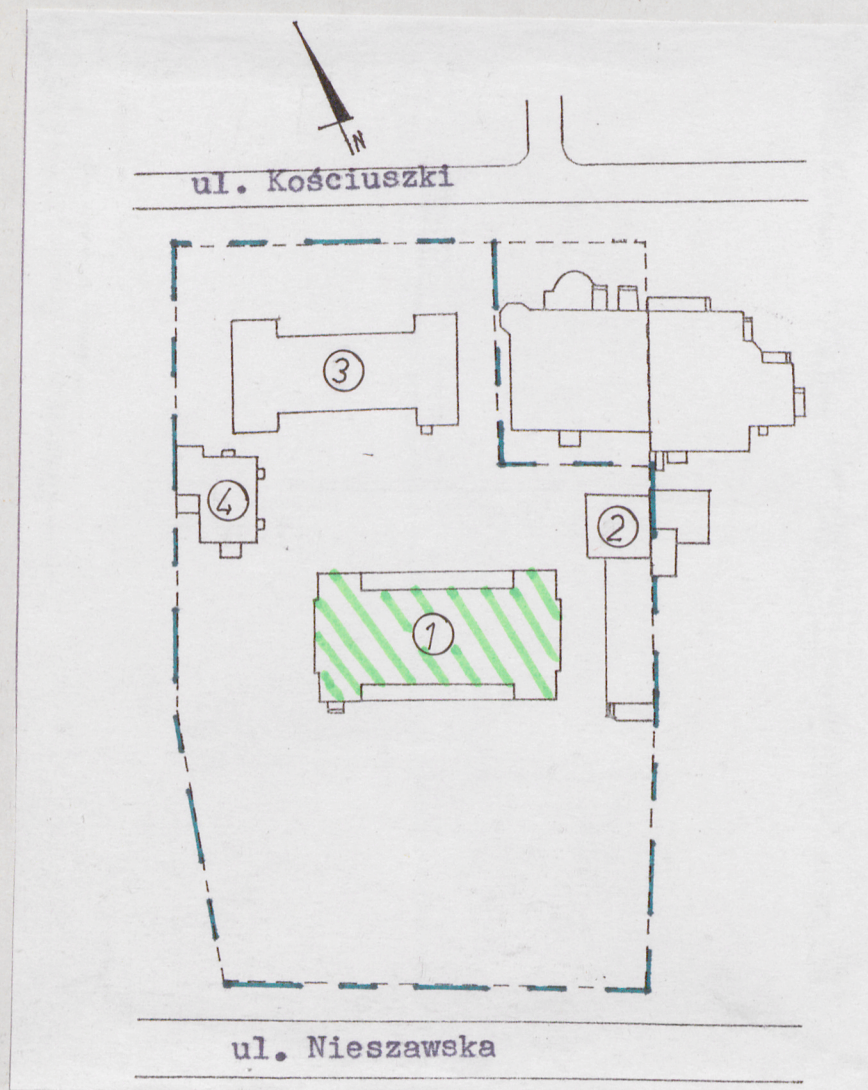
CIECHOCINEK

2. Obiekt (nazwa jak w karcie)

WILLA "ROMANA"

3. Zawartość wkładki (nazwa obiektu lub materiału uzupełniającego)

c.d. poz. 11 - plany



LEGENDA

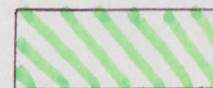
1- Willa "Romana"

2- Kuchnie

3- Willa "Mała Romana"

4- Oficyna mieszkalna

----- - granica działki



- obiekt objęty opracowaniem

Wkładkę założył: Krzysztof Kowalczyk XI-XII 1993r.
(imię, nazwisko, data)

Miejsce przechowywania negatywów:

1. Miejscowość

CIECHOCINEK

2. Obiekt (nazwa jak w karcie)

WILLA "ROMANA"

3. Zawartość wkładki (nazwa obiektu lub materiału uzupełniającego)

c.d. poz. 11- zdjęcia



2

Elewacja wschodnia.



3

Elewacja północna.



4

Drewniana kolumna galerii frontowej.

Wkładkę założył: Krzysztof Kowalczyk XI, XII 1993r.
(imię, nazwisko, data)

Miejsce przechowywania negatywów: Ul. Niesiołowskiego 46/1, 87-100 Toruń



5

Drewniana półkolumna galerii frontowej.



6

Kapitel kolumny wraz z belkowaniem galerii frontowej.



7

Balustrada galerii frontowej.

1. Miejscowość

CIECHOCINEK

2. Obiekt (nazwa jak w karcie)

WILLA "ROMANA"

3. Zawartość wkładki (nazwa obiektu lub materiału uzupełniającego)

c.d. poz.11- zdjęcia



8

Okno parteru elewacji północnej.



9

Główne drzwi wejściowe elewacji północnej.



10

Drzwi wejściowe do pokoju na parterze, w elewacji frontowej

Wkładkę założył: Krzysztof Kowalczyk XI-XII 1993 r.
(imię, nazwisko, data)

Miejsce przechowywania negatywów: ul. Nieśiołowskiego 16/1, 87-100 Toruń



11

Drzwi na parterze prowadzące z
hallu na korytarz.



12

- Drzwi prowadzące z pokoju na
korytarz.



13

Drzwi wychodzące z łazienek na
korytarz.

1. Miejscowość

CIECHOCEK

2. Obiekt (nazwa jak w karcie)

WILLA "ROMANA"

3. Zawartość wkładki (nazwa obiektu lub materiału uzupełniającego)

c.d. poz.11- zdjęcia



14

Drzwi do sanitariatów.



15

Drzwi do pokoju na parterze.



16

Korytarz na parterze.

Wkładkę założył: Krzysztof Kowalczyk XI-XII 1993 r.
(imię, nazwisko, data)

Miejsce przechowywania negatywów: ul. Niesiołowskiego 16/1, 87-100 Toruń



17

Łuk odcinkowy, odciążający otwór drzwiowy.



18

Fragment łukowego przejścia w korytarzu, z fazowanymi narożnikami ścian.



19

Prawe drewniane schody prowadzące na piętro.

1. Miejscowość

CIECHOCINEK

2. Obiekt (nazwa jak w karcie)

WILLA "ROMANA"

3. Zawartość wkładki (nazwa obiektu lub materiału uzupełniającego)

c.d. poz. 11- zdjęcia



20

Lewe schody /drewniane/
prowadzące na piętro.



21

Fragment lewych scho-
dów prowadzących na
piętro

-ozdobny słupek i
płycinowa ścianka
pod schodami

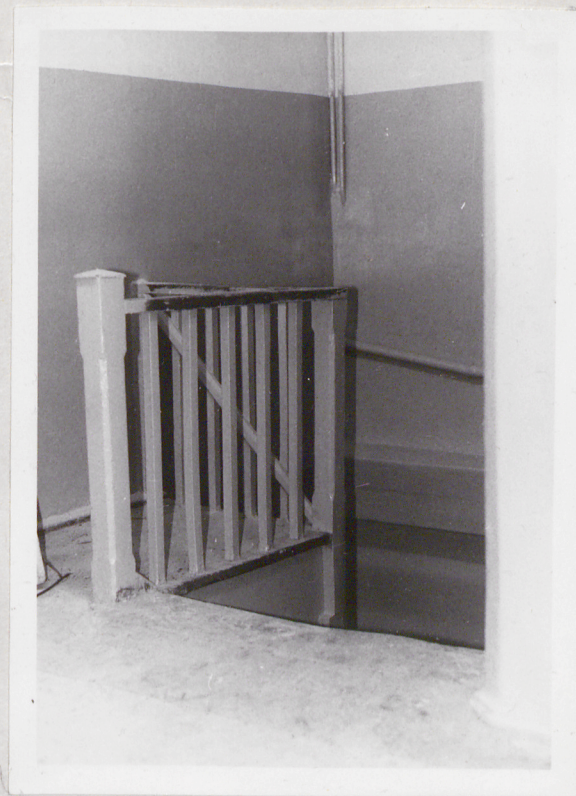
Wkładkę założył: Krzysztof Kowalczyk XI-XII 1993 r.
(imię, nazwisko, data)

Miejsce przechowywania negatywów: ul. Niesiołowskiego 16/1, 87-100 Toruń



22

Prawa klatka schodowa na piętrze.



23

Belustrada drewnianych schodów na piętrze.

1. Miejscowość

CIECHOCINEK

2. Obiekt (nazwa jak w karcie)

WILLA "ROMANA"

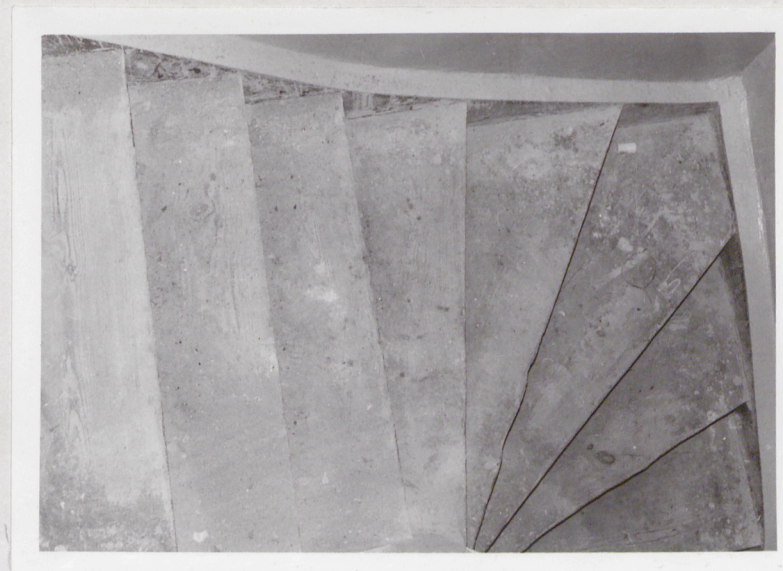
3. Zawartość wkładki (nazwa obiektu lub materiału uzupełniającego)

c.d. poz. 11- zdjęcia



24

Widok schodów z piętra.



25

Zakręt drewnianych schodów.

Wkładkę założył: Krzysztof Kowalczyk XI-XII 1993 r.
(imię, nazwisko, data)

Miejsce przechowywania negatywów: ul. Niesiołowskiego 16/1, 87-100 Toruń