

1. Obiekt zabytkowy

Kościół Bernardynów p.w. Naw. N.M.P. oraz Klasztor

2. Miejscowość

gm. KAMIEŃ KRAJ.
Łamarte

3. Wiek

XVIII

4. Styl

barokowy

5. Kubatura m³

7.560 m³

6. Powierzchnia w m²

756 m²

a) zabytkowa:

b) użytkowa:

20. Przynależność administracyjna

a) województwo

bydgoskie

b) powiat

chojnicki

c) gmina

Deregowice

7. Materiał budowlany

przed zniszczeniem

po odbudowie

a) ściany

cegła

b) sklepienia

cegła

c) stropy

cegła

d) więzania dachu

drewno

e) krycie dachu

dachówka

11. Ilość budynków

2

12. Ilość kondygnacji

klaszt. - 2 koryt. 1

13. Użytkowanie wnętrza według ilości:

a) izb mieszkalnych

16

b) innych pomieszczeń

5

c) piwnic

3

14. Grunty należące do zabytku:

ha

a) ogrody stylowe

1

b) sady i grunty uprawne

nie ma

c) lasy

nie ma

d) wody

nie ma

e) inne

nie ma

21. Stacja

Nazwa stacji

Odległość od stacji w km

a) kolejowa

Ogornieliny

5

b) autobusowa

Łamarte

22. Właściciel i jego adres

Biuro Parafialne Łamarte

23. Użytkownik i jego adres

Biuro Parafialne Łamarte

24. Inwestor i jego adres

Biuro Parafialne Łamarte

25. Rejestr zabytku Nr

KOK 5/16

rok 13. VII. 1936

362. 23 IV. 57

miejsce przechowywania

26. Nazwa księgi hipotecznej

27. Nr hipoteczny

28. Akta

29. Fotografie

Woj. Konserwator Zab.

30. Inwentaryzacja pomiarowa

8. Wyposażenie architektoniczne

Wyposażenie wnętrza jednolite z 2. poł. XVIII w. Ołtarze intarsjowane, stalle, ławki konfesjonały

9. Autorzy i data budowy i przebudowy

Fundacja Kartelana gdańskiego Jana Grabowskiego 1745 konsekrowana 1780

Kasata klasztoru 1811 r.

10. Udostępnienie

15. Przeznaczenie pierwotne budynku

Kościół

16. Użytkowanie w latach ubiegłych

Kościół

17. Użytkowanie obecne

Kościół

18. Nadaje się do użycia na

cele sakralne

19. Data, rodzaj i stopień zniszczeń i odbudowy

Data

O P I S

Zniszczenia %

Odbudowa %

VIII. 1939 r.

nie uległ zniszczeniu

XI. 1939 r.

nie uległ zniszczeniu

XII. 1945 r.

nie w niektórych oknach brak szyb.

1959 r.

stan dobry

VII. 1965

stan dobry

31. Szkic sytuacyjny, plan schematyczny, uwagi opisowe, fotografia

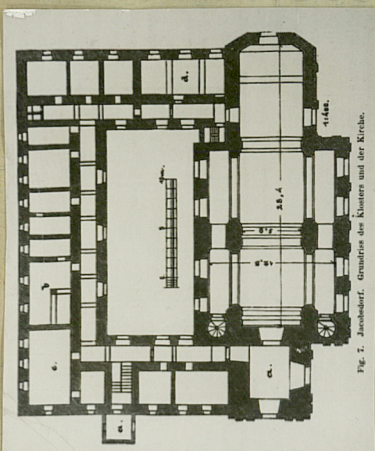


Fig. 2. Grundriss der Kirche.

— kart.

Kościół ceglany trójnawowy posiada wydłużone prezbiterium, jedną wieżę w jamie rzeźb. Orientowany, sklepiony. Wnętrze pokryte dekoracją stiukową i malowidłami ściennymi, barwami en grisaille.

Kláštor Bernardynów przylega do kościoła od str. północnej. Driedziniec prostokątny z kręganiami, celami. Przyziemie sklepione.

dł - 28 m
szer. - 27 m
w - 10 m



Fot. 1965r.

32. Przebieg prac konserwatorskich

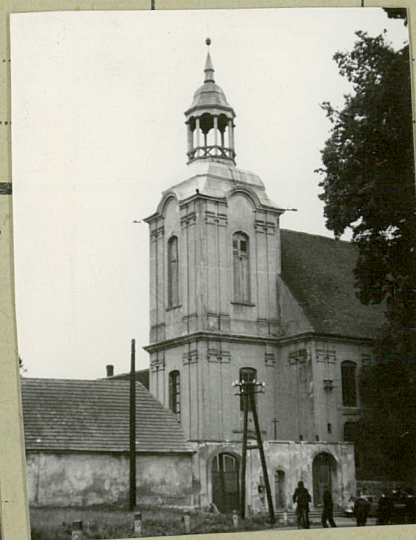
Rok	Wyszczególnienie prac	Koszt tys. zł
1949	Remont więzy, pokrycie więzy blachą	
1950	Remont organów	
1951	Doprowadzenie elektryczności do kościoła	5.000
1956	Remont więzówki - pokrycie blachą	5.500

33. Koszty w tys. zł

Przewidywane

Rzeczywiste

34. Inspekcje



Fot. 1965.

36. Wypełnił dnia 31.8.1959

Jurek Chocim

37. Sprawdził dnia 18.10.1965

M. Soudiela