

Nr

I

A

B

C

D

E

F

G

H

I

J

K

L

M

N

O

P

R

S

T

U

V

W

X

Y

Z

KRAJOWSKO-POMORSKIE

594

1. Obiekt zabytkowy

59/1 MURY OBRONNE - BRAMA GRUDZIADZKA 1

2. Miejscowość

CHEŁMNO

3. Wiek

XIV/XV

4. Styl

Gotyckie
renewans5. Kubatura m³

2.900

6. Powierzchnia w m²

180

a) zabytkowa:

b) użytkowa:

20. Przynależność administracyjna

a) województwo

bydgoski

b) powiat

Chełmski

c) gmina

P.M.R.N.

7. Materiał

budowlany

Przed zniszczeniem

Po odbudowie

a) ściany

cegła

b) sklepienia

— u —

c) stropy

drewno

d) więzania dachu

— u —

e) krycie dachu

dachówka

11. Ilość budynków

1

12. Ilość kondygnacji

2

13. Użytkowanie wnętrza według ilości:

a) izb mieszkalnych

—

b) innych pomieszczeń

—

c) piwnic

—

14. Grunty należące do zabytku:

ha

a) ogrody stylowe

b) sady i grunty uprawne

c) lasy

d) wody

e) inne

21. Stacja

Nazwa stacji

Odległość od stacji w km

a) kolejowa

Chełmno

b) autobusowa

— u —

22. Właściciel i jego adres

Parafia rym. - kat. w Chełmnie

23. Użytkownik i jego adres

Parafia rym. - kat. w Chełmnie

24. Inwestor i jego adres

8. Wyposażenie architektoniczne

Ogrodzenie zewnętrzne renowans. w stylu gotyckim. Na czołach wież. Pięta w obramowaniu architektonicznym. Wązły obram. z 1762 r. parawan Chełmno.

15. Przeznaczenie pierwotne budynku

Brama obronna

16. Użytkowanie w latach ubiegłych

od XVII w. Kaplica

17. Użytkowanie obecne

Kaplica

18. Nadaje się do użycia na

cele sakralne

9. Autorzy i data budowy i przebudowy

Budowa gotycka przebudowana w połowie XVII w. w stylu renowans. dokończ. renowans.

19. Data, rodzaj i stopień zniszczeń i odbudowy

Data

O P I S

Zniszczenia %

Odbudowa %

VIII.1939 r.

ogólny stan dobry

XI.1939 r.

nie uległa zniszczeniu

XII.1945 r.

— u —

10. Udostępnienie

bez udostępnienia

25. Rejestr zabytku Nr

A-141/59

rok 18.10.1939

miejsce przechowywania

26. Nazwa księgi hipotecznej

27. Nr hipoteczny

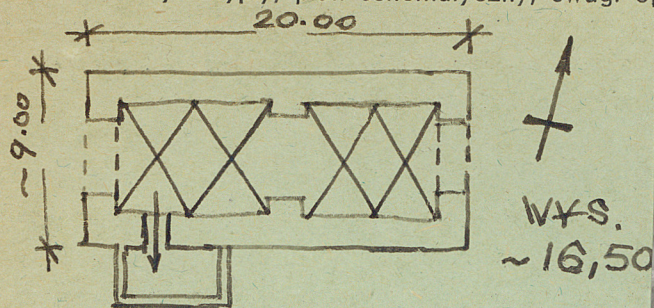
28. Akta

29. Fotografie

30. Inwentaryzacja pomiarowa

Z Y X W V U T S R P O N M L K J I H G F E D C B A Nr

31. Szkic sytuacyjny, plan schematyczny, uwagi op



32. Przebieg prac konserwatorskich

Rok	Wyszczególnienie prac	Koszt tys. zł
1968	nowe typki elewacji rekon. kaplicy i przebudowa bramnego.	

33. Koszty
w tys. zł

Przewidywane

Rzeczywiste

34. Inspekcje

35. Uwagi różne

36. Wypełnił dnia

XI 59 Alu

37. Sprawdził dnia

14. VII 68 J. Kuch

KARTA TECHNICZNA

zabytku architektury lub budownictwa

Miejscowość . . . CHELMNO . . . województwo . . . bydgoskie

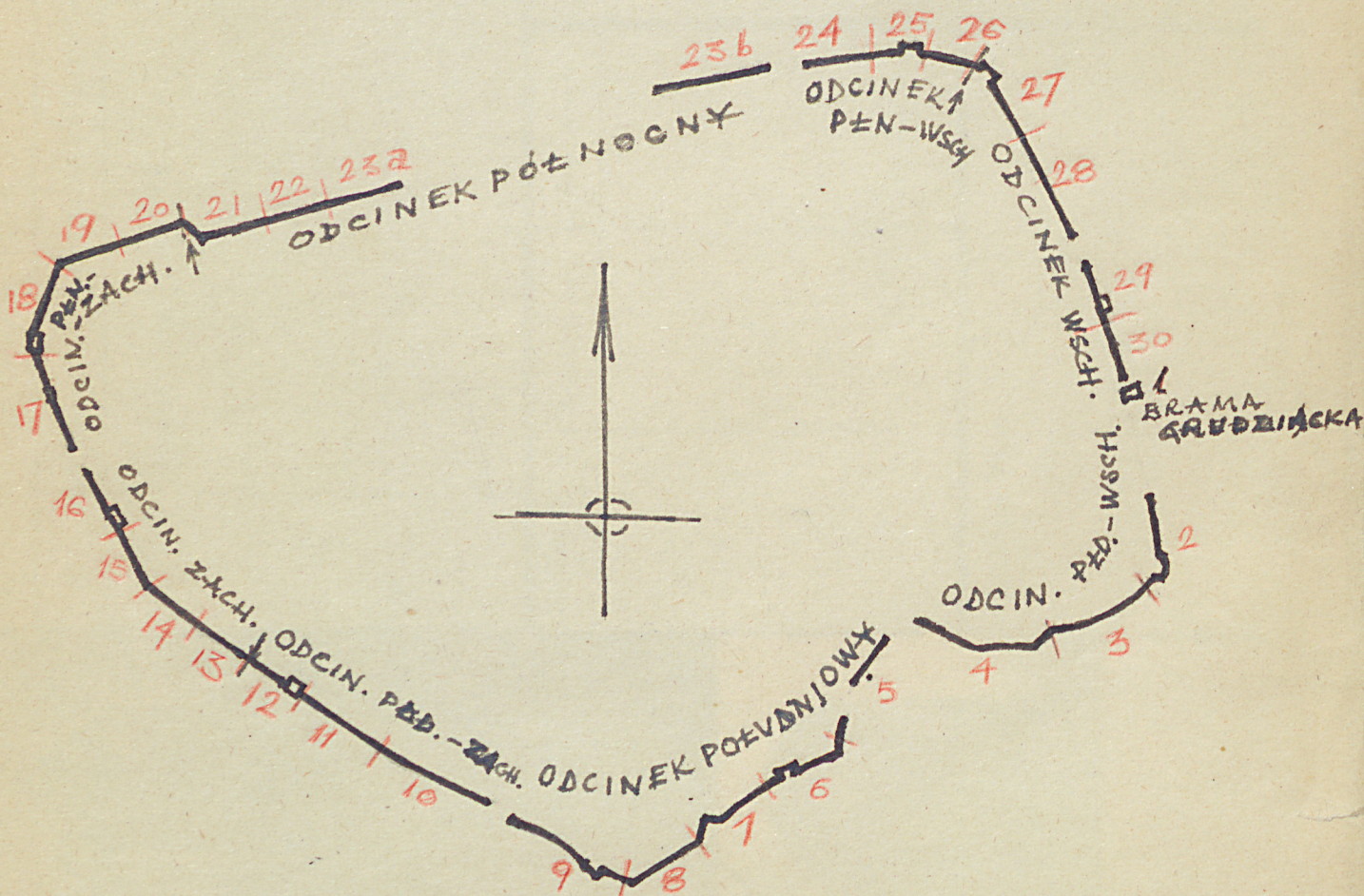
powiat . . . Chełmiński . . .

Nazwa zabytku . . . Mury obronne . . . ewent. bliższy adres

Szkic rzutu budynku:

skala: . . . 1:5,000 . . .

KARTA ZBIORCZA



Informacje techniczne:

a/ części budowli % zniszcz.

fundamenty
 ściany zewn.
 ściany wewn.
 sklepienia
 stropy
 konstrukcja dachowa
 pokrycie dachu
 stolarka otworów zewn.

b/ instalacje % zniszcz.

wodociągowa
 kanalizacja
 elektryczność
 gaz

data wypełnienia . . . XI: 1959 . . .

podpis wykonawcy . . . [Signature] . . .