

A B C D E F G H I J K L Ł M N O P R S T U V W X Y Z

Nr
972

KUJAWSKO-
POMORSKIE

1. Obiekt

P A Ł A C

2. Czas powstania

kon. XIX w.

3. Miejscowość

S W I Ę T O S Ł A W

11. Z



4. Adres

87-411 Świętosław

nr hipoteczny

5. Przynależność administracyjna

toruńskie

województwo

Ciechocin

gmina

6. Poprzednie nazwy miejscowości

7. Przynależność administracyjna

1 VI 1975

bydgoskie

województwo

Golub-Dobrzyń

powiat

8. Właściciel i jego adres

Maciej Kaczyński

Świętosław 23

9. Użytkownik i jego adres

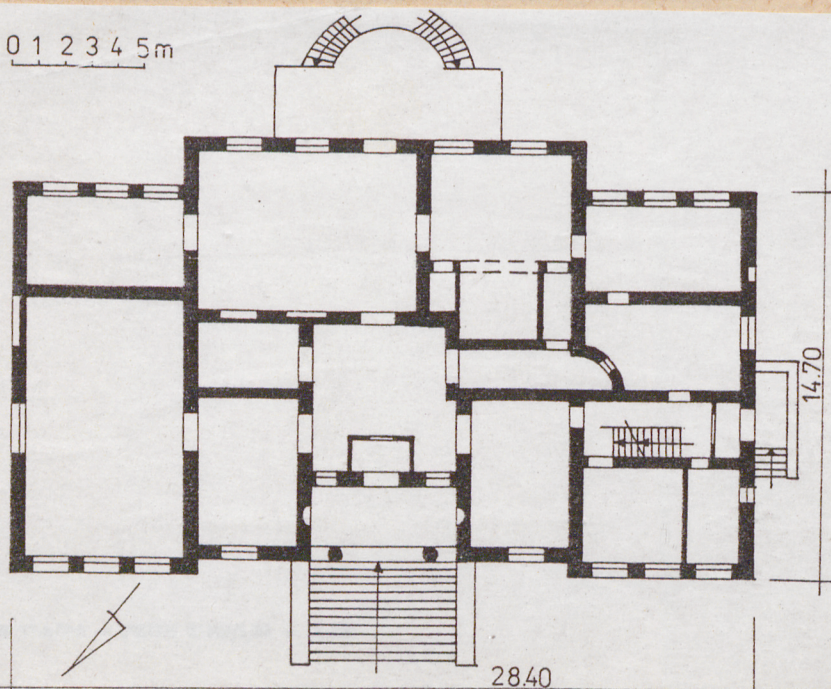
jw.

10. Rejestr zabytków:

Nr 345

data 21.2.80

0 1 2 3 4 5m



Zam.

Obiekt wzniesiono w końcu XIX w. kiedy to majątek znajdował się w posiadaniu rodziny Chełmickich; w 1934 r. Adrian Chełmicki sprzedaje pałac wraz z 137 ha Stefanowi Dąbrowskiemu, po jego śmierci włość zostaje jego żoną Karnkowską, a w 1982 r. Maciej Kaczyński.

Obiekt wchodzi w skład założenia niewielkiego folwarku, położonego po pn.zach. stronie drogi do Piotrkowa (2 km), na terenie pofalowanym, na pn.zach. brzegu niewielkiego stawu.

Budynek murowany z cegły na zaprawie wapiennej, tynkowany; elewacja boniowana w obrębie parteru; opaski okienne i drzwiowe oraz gzymsy wykonane w tynku; wysoka, ceglana, tynkowana podmurówka; w piwnicach - sklepienie kolebkowe; w pomieszczeniach wyższych kondygnacji - proste sufity z fasetami; w części pomieszczeń - rozety; wszystkie schody zewnętrzne - ceglane, tynkowane, jednobiegowe; wewnętrzne - drewniane, policzkowe, zabiegowe, z prostą, tralkową balustradą; dachy kryte blachą; podłogi "białe" z desek; wszystkie otwory okienne i drzwiowe - o wykroju prostokątnym; okna krosnowe, dwudzielne, cztero- i sześciokwaterowe; drzwi: zewn. - dwuskrzydłowe, płycinowe, z przeszklonymi nadświetlami; drzwi wewn. - również płycinowe, jedno- i dwuskrzydłowe.

Budynek założony na planie prostokąta, z dwoma pozornymi ryzalitami na skrajnych osiach elewacji frontowej i dużym ryzalitem, poprzedzonym tarasem od strony elewacji ogrodowej.

Bryła zwarta. Budynek wolnostojący, podpiwniczony; parterowy w części środkowej; ryzality boczne - dwukondygnacyjne; każda z części - nakryta odrebny, niskim dachem dwuspadowym.

Elewacja pn.zach. (frontowa) - 11-osiowa, symetryczna względem osi głównej z trójosiowymi, dwukondygnacyjnymi, pozornymi ryzalitami, zwieńczonymi trójkątnymi szczytami, z oknami powiekowymi pośrodku; na osi głównej - czterokolumnowy portyk poprzedzony schodami, z wejściem cofniętym w stosunku do lica muru; nad nim - wystawka, zwieńczona półkoliście. Elewacja ogrodowa (pd.wsch.) - również symetryczna względem osi głównej budynku, 11-osiowa, z trójosiowymi częściami bocznymi, opracowanymi analogicznie, jak w elewacji frontowej. Pośrodku - 5-osiowy, jednokondygnacyjny ryzalit, z wejściem na osi

<p>14. Kubatura</p> <p>2.610 m³</p>	<p>15. Powierzchnia użytkowa</p> <p>650 m²</p>	<p>16. Przeznaczenie pierwotne</p> <p>Pałac</p>	<p>17. Użytkowanie obecne</p> <p>Dom mieszkalny</p>
<p>18. Prace budowlane i konserwatorskie, ich przebieg i dokumentacja</p> <p>W r. 1982 - wymiana pokrycia dachu; poza tym, po 1945r. nie prowadzono większych prac remontowych.</p>		<p>19. Stan zachowania (fundamenty, ściany zewnętrzne, ściany wewnętrzne, sklepienia, stropy konstrukcje dachowe, pokrycie dachu, wyposażenie i instalacje)</p> <p>Budynek bardzo zaniedbany; w części nie użytkowanych pomieszczeń - zamknięte stropy. Częściowo zniszczony taras; uszkodzone elewacje.</p> <p>20. Najpilniejsze postulaty konserwatorskie</p>	

22. Bibliografia

24. Uwagi różne

25. Opracował

tekst Hanna Wieczorkiewicz, 5.10.90 r.
.....
..... imię, nazwisko, data, podpis

plany, rysunki jw.

zdjęcia fotogr.
..... imię, nazwisko, data, podpis

.....
..... imię, nazwisko, data, podpis
..... Woj. Ośr. Ochr. Środ.Kult. - Toruń
miejsce przechowania negatywów

Karta po wypełnieniu podlega ochronie na podstawie przepisów prawa autorskiego

26. Adnotacje o inspekcjach, informacje o zmianach (daty, imiona i nazwiska wypełniających)

27. Załączniki

WŁADKI NR 1-3

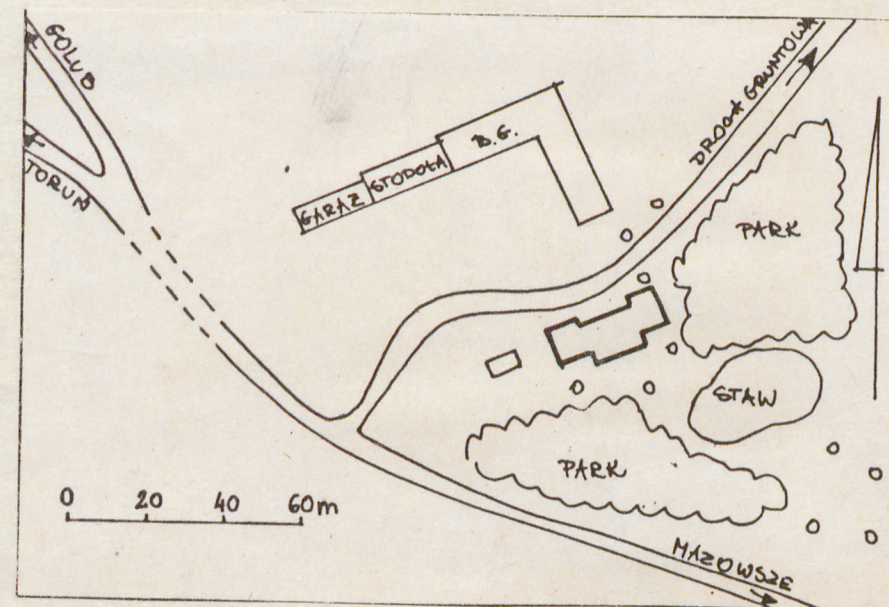
1. Miejscowość	2. Obiekt (nazwa jak w karcie)	3. Zawartość wkładki (nazwa obiektu lub materiału uzupełniającego)
SWIĘTOSŁAW	PALAC	c.d. opisu + sytuacja + spis ilustracji

c.d. opisu:

głównej, poprzedzonym tarasem. Nad wejściem - wystawka, w której - okulus. Elewacja pd.zach. - 4-osio-
wa, z niesymetrycznie umieszczonym wejściem bocznym, poprzedzonym schodami. Elewacja pn.wsch. - dwuo-
siowa. Wszystkie elewacje - boniowane w obrębie parteru. Podziały na kondygnacje podkreślone wydatny-
mi, profilowanymi gzymsami. Wszystkie otwory okienne i drzwiowe - w profilowanych, uszakowych opas-
kach, z kluczami pośrodku.

Zachowany pierwotny układ wnętrz z sienią i salonem na osi głównej. Klatka schodowa umieszczona w
skrzydle zach.

Z pierwotnego wyposażenie zachowany piec kaflowy.



Hanna Wieczorkiewicz, 5.10.1990

Wkładkę założył:
(imię, nazwisko, data)

Miejsce przechowywania negatywów:
Woj.Ośr.Ochr.Srod.Kult. - Toruń

Wzór ODZ 1978 r.

Spis ilustracji:

1. Elewacja frontowa (pn.zach.)
2. " ogrodowa (pd.wsch.) - część pn.
3. " pd.zach.
4. " pn.wsch.
5. " ogrodowa (pd.wsch.) - część pd.
6. Taras przed elewacją pd.wsch.
7. Wystawka nad portykiem w elewacji frontowej (pn.zach.)
8. " w elewacji ogrodowej (pd.wsch.)
9. Okno w elewacji frontowej (pn.zach.)
10. Główne drzwi wejściowe w elewacji frontowej (pn.zach.)
11. Boczne " " " " pd.zach.
12. Fragm. parku dworskiego
13. " klatki schodowej
14. Drzwi wewn. w kondygnacji parteru
15. Piec kaflowy " "
16. Rozeta w pomieszczeniu na parterze

1. Miejscowość

S W I E T O S Ł A W

2. Obiekt (nazwa jak w karcie)

P A Ł A C

3. Zawartość wkładki (nazwa obiektu lub materiału uzupełniającego)

8 zdjęć



2



3

Wkładkę założył: Hanna Wierzchkiewicz, 5.10.1990
(imię, nazwisko, data)

Woj.Ośr.Ochr.Srod.Kult. - Toruń

Miejsce przechowywania negatywów:

Wzór ODZ 1978 r.



12



13



16



17



18



19

1. Miejscowość	2. Obiekt (nazwa jak w karcie)	3. Zawartość wkładki (nazwa obiektu lub materiału uzupełniającego)
SWIETOSŁAW	PALAC	7 zdjęć



10



11



12

Wkładkę założył: Hanna Wieczorkiewicz, 5.10.1990
(imię, nazwisko, data)

Woj. Ośr. Ochr. Środ. Kult. - Toruń

Miejsce przechowywania negatywów:

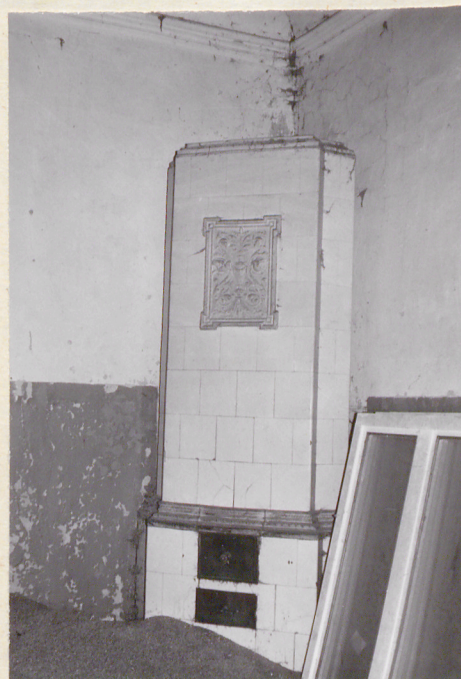
Wzór ODZ 1978 r.



13



14



15



16