

Nr

A

B

C

D

E

F

G

H

I

J

K

L

M

N

O

P

R

S

T

U

V

W

X

Y

Z

1. Obiekt zabytkowy

KLASZTOR SS. MIŁOSIĘRDZIA

SKRZYDŁO ZACHODNIE

3. Wiek

XIII/XIV, XVI, XIX

4. Styl

gotycki, barok

5. Kubatura m³

5774,9

6. Powierzchnia w m²

a) zabytkowa 497 b) użytkowa

7. Materiał budowlany

Przed zniszczeniem

Po odbudowie

a) ściany

cegła

b) sklepienia

cegła

c) stropy

drewno

d) wiązania dachu

drewno

e) krycie dachu

dachówka

11. Ilość budynków

1

12. Ilość kondygnacji

3

13. Użytkowanie wnętrza według ilości:

a) izb mieszkalnych

16

b) innych pomieszczeń

3

c) piwnic

3

14. Grunty należące do zabytku:

ha

a) ogrody stylowe

b) sady i grunty uprawne

c) lasy

d) wody

e) inne

8. Wyposażenie architektoniczne

Elewacja uch. wzmacnianie
ortostekowymi umiarkami
tytułowanymi

15. Przeznaczenie pierwotne budynku

klasztorny

16. Użytkowanie w latach ubiegłych

i.u.

17. Użytkowanie obecne

i.u.

18. Nadaje się do użycia na

i.u.

9. Autorzy i data budowy i przebudowy

Wzniesione w. XIII/XIV, przebudowane
w. XVII oraz przy
w. w. XIX, przy nadbudowie
w. w. XIX, przy nadbudowie
w. w. XIX, przy nadbudowie

19. Data, rodzaj i stopień zniszczeń i odbudowy

Data

O P I S

Zniszczenia
%Odbudowa
%

VIII. 1939 r.

XI. 1939 r.

XII. 1945 r.

nie zniszczone

i.u.

10. Udostępnienie

b. ustrudnione

2. Miejscowość

CHEŁMNO

20. Przynależność administracyjna

a) województwo

Bydgoskie

b) powiat

Chełmski

c) gmina

21. Stacja

Nazwa stacji

Odległość
od stacji
w km

a) kolejowa

Chełmno

b) autobusowa

Chełmno

22. Właściciel i jego adres

Klasztor SS. Miłosierdzia

23. Użytkownik i jego adres

i.u.

24. Inwestor i jego adres

i.u.

25. Rejestr zabytku Nr

A-11/10

rok 17.10.1929

miejsce przechowywania

26. Nazwa księgi hipotecznej

27. Nr hipoteczny

28. Akta

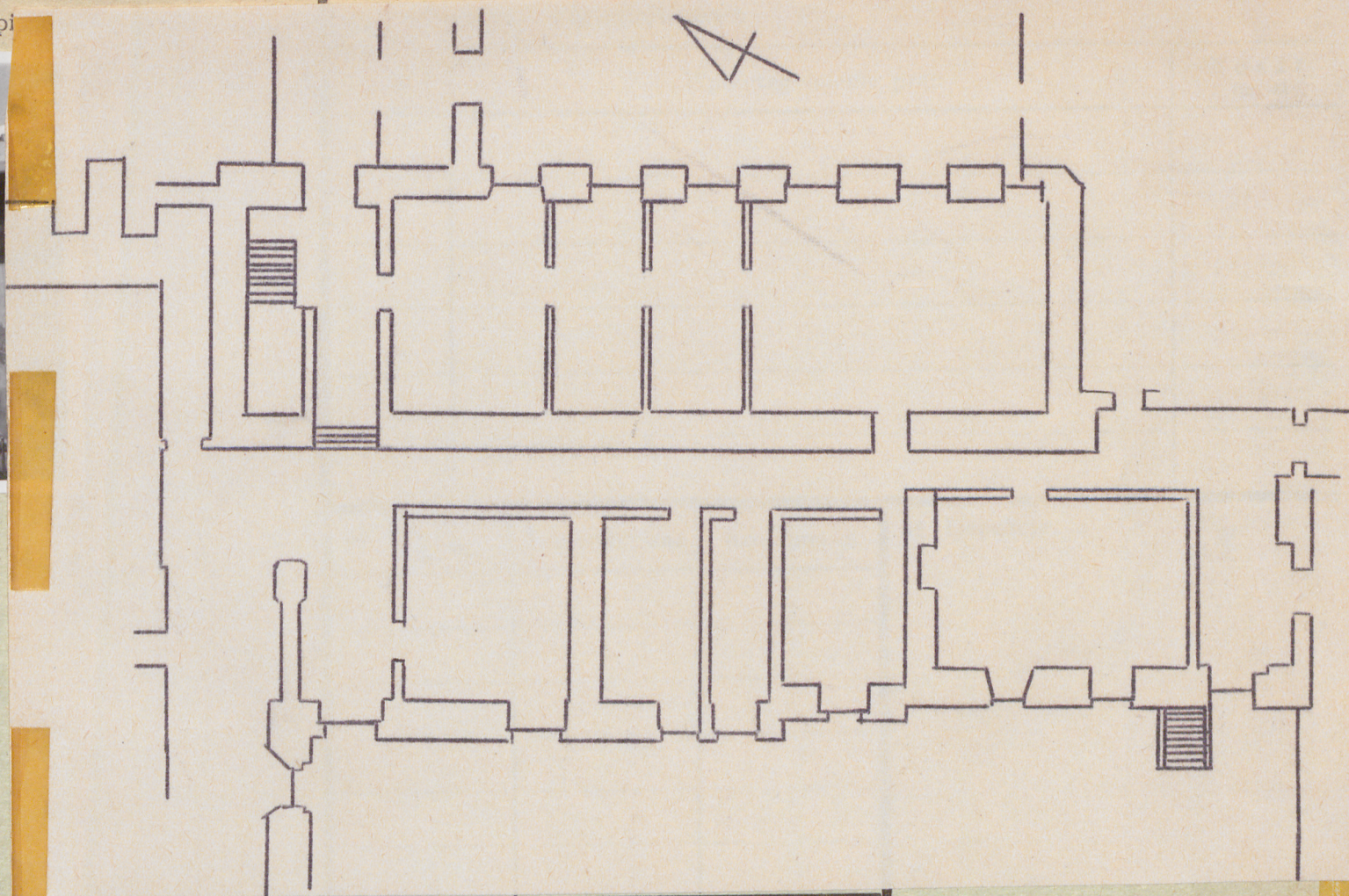
29. Fotografie

30. Inwentaryzacja pomiarowa

31. Szkic sytuacyjny, plan schematyczny, uwagi op



Na planie sytuacyjnym
oznaczony nr 5



35. Uwagi różne

Plan 1:200 pomiar T. Murul
1968

h = 11,70

36. Wypełnił dnia

26.11.68 *T. Murul*

37. Sprawdził dnia

31. Szkic sytuacyjny, plan schematyczny, uwagi opisowe, fotografia



Na planie sytuacyjnym budynku
oznaczony nr 5

32. Przebieg prac konserwatorskich

Rok	Wyszczególnienie prac

33. Koszty w tys. zł	Przewidywane	Rzeczywiste	34. Inspekcje

35. Uwagi różne

Plan 1:200 pomiar T. Mordy
1968

h = 11,70

36. Wypełnił dnia

26.11.68 Mordy

37. Sprawdził dnia