

A B C D E F G H I J K L M N O P R S T U V W X Y Z

Nr ⁰⁰² 1907 KUJAWSKO-
POMORSKIE

1. Obiekt

KAPLICA P.W. SW. FLORIANA

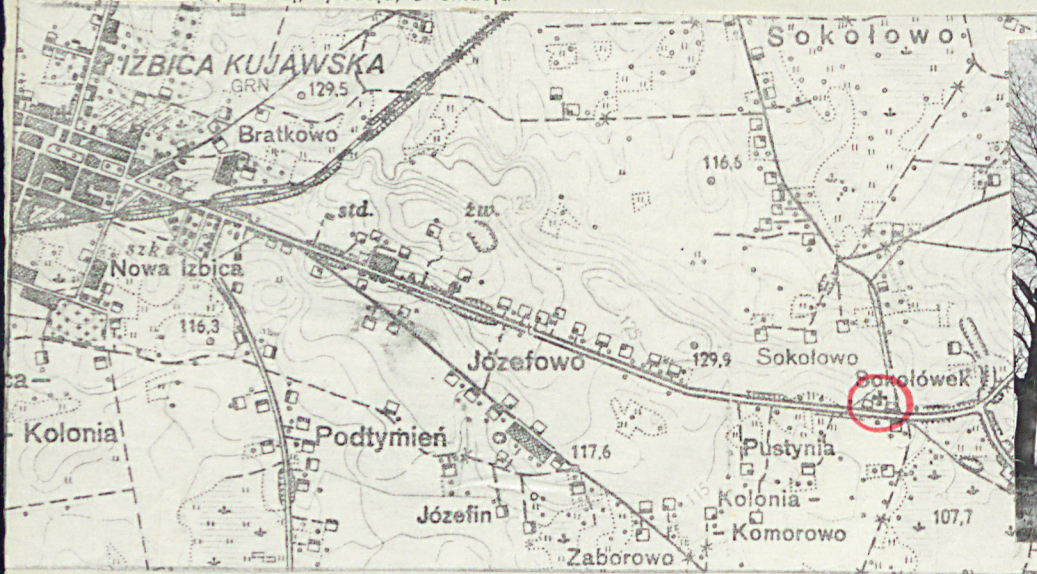
2. Czas powstania

1639 /?/

3. Miejscowość

P U S T Y N I A

11. Zdjęcia: rzut, przekrój, sytuacja, orientacja



4. Adres

PUSTYNIA k.Izbicy Kujawsk

nr hipoteczny

Przynależność administracyjna

województwo włocławskie

gmina Izbica Kujawska

Poprzednie nazwy miejscowości

nie ma

7. Przynależność administracyjna
przed 1 VI 1975

województwo poznańskie

powiat Koło

8. Właściciel i jego adres

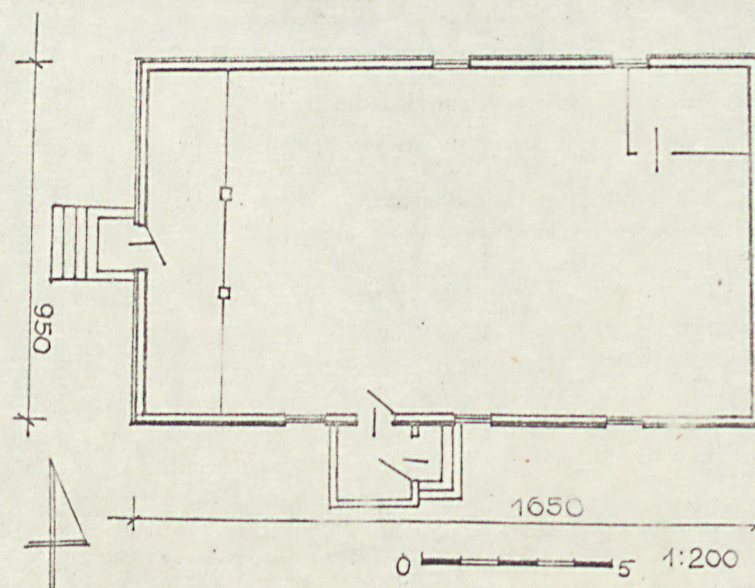
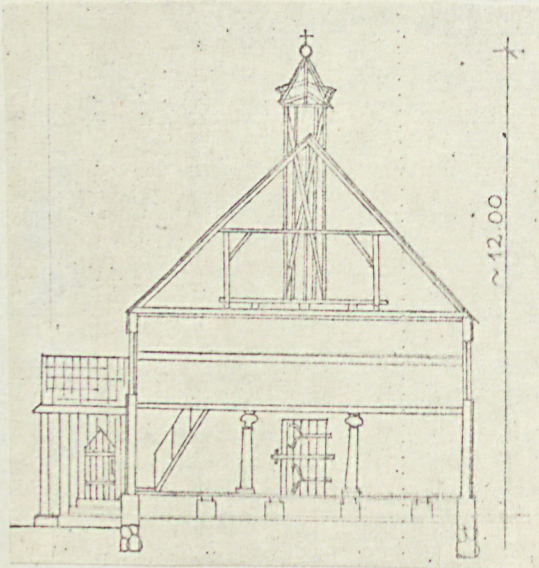
Parafia rzym.-katol.
Izbica Kujawska
ul.Toruńska 2

9. Użytkownik i jego adres

J.W.

10. Rejestr zabytków

Nr ¹⁰¹ 60/237 data 29.07.1969



Kaplica p.w. św. Floriana w Pu-
styni koło Izbicy być może
z 1639 roku, remontowana prawdo-
podobnie w 1864 z dobudowaniem
bocznej kruchty.

Kaplica usytuowana na zadrzewionym wzgórzu w odległości około 50 m
od drogi Izbica Kujawska-Przedecz i około 3 km na pd.wsch. od kościoła
parafialnego w Izbicy. Od wsch.kaplicy pozostałości cmentarza z kilkoma
nagrobkami z XIX w. m.in. Heleny Parczewskiej -Znanieckiej /zm. w 1819 r./
w formie obelisku.

Budynek wzniesiony na rzucie prostokąta.Orientowany. Drewniany ,jednonawowy
z niewyodrębnionym prezbiterium i czworoboczną kruchtą od południa.
Podmurówka kamienna w wyższej partii wykonana z cegły silikonowej na zapra-
wie cementowo-wapiennej.Podwaliny zniszczone.

Sciany z bali sosnowych,łączonych w narożach na nakładkę dwustronną ukośną,
zewnątrz oszalowane deskami pobitymi pionowo ; na stykach listwy.

Okna ostrołukowe,nad wejściem głównym kolisté okienko.

Drzwi zewnętrzne i wewnętrzne jednoskrzydłowe,spęgowé. Drzwi frontowe
prostokątne zakończone odcinkowo,tafla zawieszona na zawiasach pasowych
o ozdobnie rozwidlonych końcach.

Dach dwuspadowy z wieżyczką na sygnaturkę,konstrukcji krokwiowo-płatwiowej,
dwustolcowej.Krokwie w szczycie łączone na nakładkę prostą,poniżej wciosane
na rybi ogon jętki. Dach kryty gontem,szczyty szalowane deskami w układzie
pionowym.

Wnętrze nakryte stropem drewnianym ,belkowym,płaskim;podsufitka z desek
przykryta płytami pilśniowymi.

Chór muzyczny wsparty na dwóch profilowanych słupach; balustrada płycinową.

Kaplica posiada instalację elektryczną.

<p>14. Kultura</p> <p>689,4 m³</p>	<p>15. Powierzchnia użytkowa</p> <p>156,7 m²</p>	<p>16. Przeznaczenie pierwotne</p> <p>sakralne</p>	<p>17. Użytkowanie obecne</p> <p>sakralne</p>
<p>18. Prace usuwane i konserwatorskie, ich przebieg i dokumentacja</p> <p>1955- remont dachu; podbicie stropu płytami pilśniowymi.</p> <p>po 1972- wymiana podwalin, zmiana oszalowania.</p>		<p>19. stan zachowania (fundamenty, ściany zewnętrzne, ściany wewnętrzne, sklepienia, stropy, konstrukcje dachowe, pokrycie dachu, wyposażenie i instalacje)</p> <p>Ściany południowa i północna lekko odchylone / z wybrzuszeniami/. Bale zaatakowane przez owady i grzyby. Zniszczone belki stropowe.</p> <p>20. Najpilniejsze postulaty konserwatorskie</p> <p>Przeprowadzić roboty impregnacyjne, mające na celu zlikwidowanie stanu porażenia obiektu przez szkodniki biologiczne.</p>	

21. Ak'a archiwalne (rodzaj akt, numer i miejsce przechowywania)

24. Uwagi różne

25. Opracował

tekst.....

23.09.1987

imię, nazwisko, data, podpis

plany, rysunki

23.09.1987

imię, nazwisko, data, podpis

zdjęcia fotogr.....

11.1987

imię, nazwisko, data, podpis

miejsce przechowywania negatywów

Arch.BBiDZ Arch.P/10

Karta po wypełnieniu podlega ochronie na podstawie przepisów prawa autorskiego

22. Bibliografia

26. Adnotacje o inspekcjach, informacje o zmianach (daty, imiona i nazwiska wypełniających)

23. Źródła ikonograficzne i fotografia (rodzaj, miejsce przechowywania, sygnatury)

27. Załączniki

Wkładka nr 1

1. Miejscowość

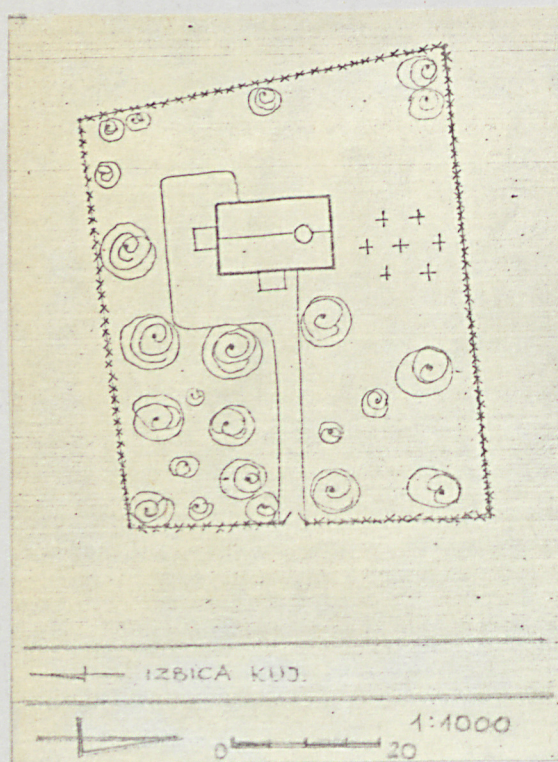
P U S T Y N I A

2. Obiekt (nazwa jak w karcie)

KAPLICA P.W. ŚW FLORIANA

3. Zawartość wkładki (nazwa obiektu lub materiału uzupełniającego)

plan sytuacyjny, zdjęcia



mgr E.Kraszewska, 11.1987

Wkładkę założył: _____
(imię, nazwisko, data)

Miejsce przechowywania negatywów: Arch.BBiDZ Etn. P-10/F

