

Nr

A

B

C

D

E

F

G

H

I

J

K

L

M

N

O

P

R

S

T

U

V

W

X

Y

Z

Kujawsko-Pomorskie

1. Obiekt zabytkowy

Dzwonnica

2. Miejscowość

MODZEROWO

gm. BABIĄTKO
12612 Kuj.

3. Wiek

XVIII

4. Styl Typ bud.

drewnianego

5. Kubatura m³

57,6

6. Powierzchnia w m²

a) zabytkowa: 14,4 b) użytkowa: 14,4

20. Przynależność administracyjna

a) województwo

b) powiat

c) gmina

WŁOCŁAWEK
12612 Kuj.

7. Materiał budowlany

Przed zniszczeniem

Po odbudowie

11. Ilość budynków

1

14. Grunty należące do zabytku:

ha

a) ściany

drewno

b) sklepienia

/

c) stropy

drewno

d) więzania dachu

drewno

e) krycie dachu

blacha

papa

12. Ilość kondygnacji

1

13. Użytkowanie wnętrza według ilości:

a) izb mieszkalnych

b) innych pomieszczeń

1

c) piwnic

a) ogrody stylowe

b) sady i grunty uprawne

c) lasy

d) wody

e) inne

21. Stacja

Nazwa stacji

Odległość od stacji w km

a) kolejowa

Lipie Góry

11

b) autobusowa

Bordów

3

22. Właściciel i jego adres

Parafia Rzym - kat
Modzerowo

8. Wyposażenie architektoniczne

Brak

15. Przeznaczenie pierwotne budynku

Dzwonnica

16. Użytkowanie w latach ubiegłych

j.w.

17. Użytkowanie obecne

j.w.

18. Nadaje się do użycia na

j.w.

23. Użytkownik i jego adres

j.w.

24. Inwestor i jego adres

j.w.

9. Autorzy i data budowy i przebudowy

Budowana zapewne w
16. XVIII w.

19. Data, rodzaj i stopień zniszczeń i odbudowy

Data

O P I S

Zniszczenia %

Odbudowa %

VIII.1939 r.

niezniszczona

XI.1939 r.

j.w.

XII.1945 r.

j.w.

IX.1959

Ostabiona konstrukcja ścian

20

III.66

stan dobry

25. Rejestr zabytku Nr

700
29.07.1968

rok miejsce przechowywania

26. Nazwa księgi hipotecznej

bez oszac. hipot.

27. Nr hipoteczny

28. Akta

Brak

29. Fotografie

Woj. Kous. Zab. Poznań

30. Inwentaryzacja pomiarowa

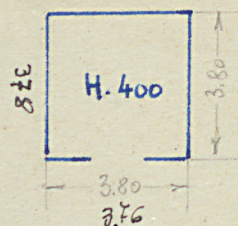
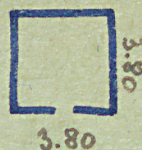
Brak

10. Udostępnienie

Dostępna

Z Y X W V U T S R P O N M L K J I H G F E D C B A Nr

31. Szkic sytuacyjny, plan schematyczny, uwagi opisowe, fotografia



Skala 1:200

Dzwońnica zapadła z k. XVIII w. Drewniana konstrukcji słupowej, oszalowana. Na planie kwadratu z dachem namiotowym.

32. Przebieg prac konserwatorskich

Rok	Wyszczególnienie prac	Koszt tys. zł
1958	Impregnacja malowania zewnętrznego, krycie dachu papą	300,-

33. Koszty
w tys. zł

Przewidywane

Rzeczywiste

34. Inspekcje

35. Uwagi różne

36. Wypełnił dnia

27.9.1959

[Signature]

37. Sprawdził dnia

VIII. 66. Sierpkausk