

Nr

A

B

C

D

E

F

G

H

I

J

K

L

M

N

O

P

R

S

T

U

V

W

X

Y

Z

WŁOCTAŃSKIE

1. Obiekt zabytkowy

Kościół Par. p.w. św. Stanisława bpa.

2. Miejscowość

MODZEROWO

gm. BABIAK  
12612 Kaj.3. Wiek  
XVIII4. Styl typ bud.  
drewnianego5. Kubatura m<sup>3</sup>

1013

6. Powierzchnia w m<sup>2</sup>

a) zabytkowa: 167,8 b) użytkowa:

20. Przynależność administracyjna

a) województwo Poznań

b) powiat Koło

c) gmina Miechów

7. Materiał budowlany

Przed zniszczeniem

Po odbudowie

11. Ilość budynków

1

14. Grunty należące do zabytku:

ha

12. Ilość kondygnacji

1

a) ogrody stylowe

b) sady i grunty uprawne

c) lasy

d) wody

e) inne

21. Stacja

Nazwa stacji

Odległość  
od stacji  
w km

a) kolejowa

Lipie Góry

11

b) autobusowa

Bordów

3

22. Właściciel i jego adres

Parafia Rzym - kat.  
Modzerowo

23. Użytkownik i jego adres

j.w.

24. Inwestor i jego adres

j.w.

8. Wyposażenie architektoniczne

Ołtarz g. wczesnobarokowy i  
poł. XVIII w. dwa boczne ołtarze  
z poł. XVIII w.

15. Przeznaczenie pierwotne budynku

salwalne

16. Użytkowanie w latach ubiegłych

j.w.

17. Użytkowanie obecne

j.w.

18. Nadaje się do użycia na

j.w.

9. Autorzy i data budowy i przebudowy

Wzniesiony 1796 z fundacji  
Klarys Słabka. Odbudowa  
w 1902 r.

19. Data, rodzaj i stopień zniszczeń i odbudowy

Data

O P I S

Zniszczenia  
%Odbudowa  
%

VIII.1939 r.

niezniszczony

XI.1939 r.

j.w.

XII.1945 r.

j.w.

IX.1959

stan zachowania - dobry. Blachy na  
pn. połaciach dachu resztkowe.

10

VIII.66

stan dobry

25. Rejestr zabytku Nr

L.Rj. 77

rok 25.9.30

miejsce przechowywania

26. Nazwa księgi hipotecznej

bez oznacz. hipot.

27. Nr hipoteczny

28. Akta Kuria Bp'a - Wrocław  
Woj. Kous. Zab. - Poznań29. Fotografie Woj. Kous. Zabytków  
Poznań

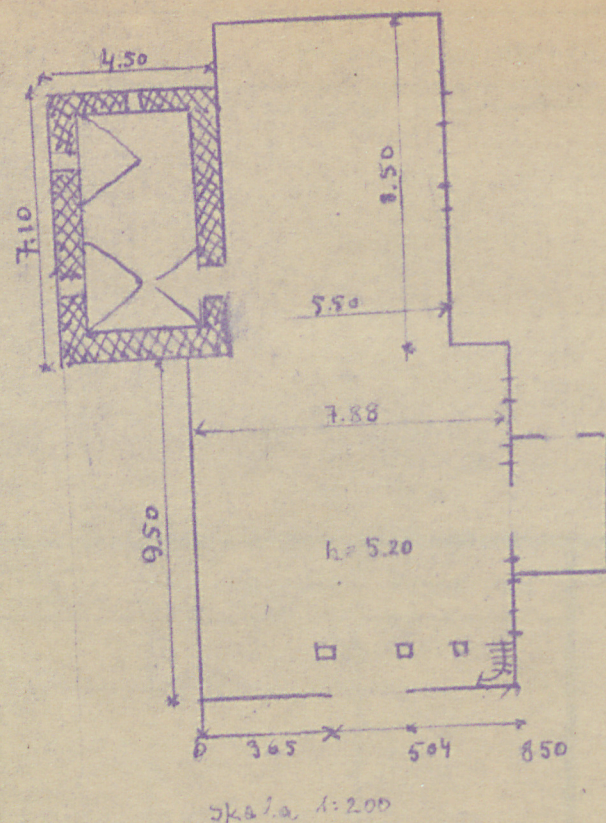
30. Inwentaryzacja pomiarowa

Borak

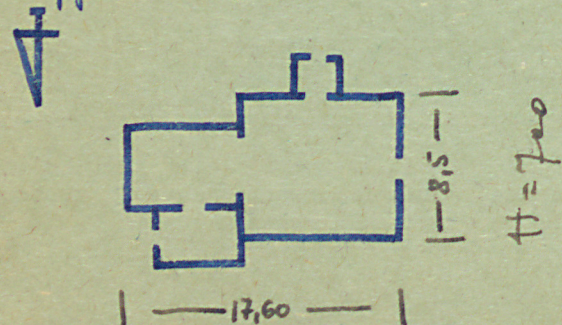
10. Udostępnienie

Dostępny





Orientowany. Drewniany konstrukcji zrębowej, on-  
lowany, wzniesiony lisicami. Jednonawowy z  
węższym i niższym prezbiterium, z zakrytą um-  
rowaną od pn. zapewne z poprzedniego kościoła;  
przy nawie od pd. konch. Wewnątrz strop płaski  
w zakryciu kolebkowe z łukami. Otwór drzwiowy  
tut. płaski. Chór muzykalny wsparty na dwóch  
stupach z nieco wypiętą partią środkową.  
Dach dwuspadowy kryty blachą, z wieżyczką na  
mgniatówkę.



33

35. Uwagi różne

kcje

Koszt  
tys. zł

1.200,-

36. Wypełnił dnia

27. IX. 1959

Pi

37. Sprawdzał dnia

VII-66 Janusz Kowalski





## 32. Przebieg prac konserwatorskich

Rok	Wyszczególnienie prac	Koszt tys. zł
1959	Remont podłogi w koncheie	1.200,-

33. Koszty  
w tys. zł

Przewidywane

Rzeczywiste

34. Inspekcje


35. Uwagi różne

36. Wypełnił dnia

27. IX. 1959

PŁ

37. Sprawdził dnia

VII-66 Janusz Kauszko

Orientowany. Drewniany konstrukcji węłowej, onalowany, wzmacniany lisicami. Jednonawowy z węższym i niższym prezbiterium, z zakrystią umieszczoną od pn. zapewne z poprzedniego kościoła przy nawie od pd konchei. Wewnątrz strop płaski, w zakrystii kolebkowe z łukami. Otwór drzwiowy tuż płaski. Chór muzykalny wsparty na dwóch słupkach z nieco wypiętą partią środkową. Dachy dwuspadowe kryte blachą, z wieżyczką na sygnaturkę.

