

1. Obiekt 198
ZESPÓŁ FOLWARCZNY

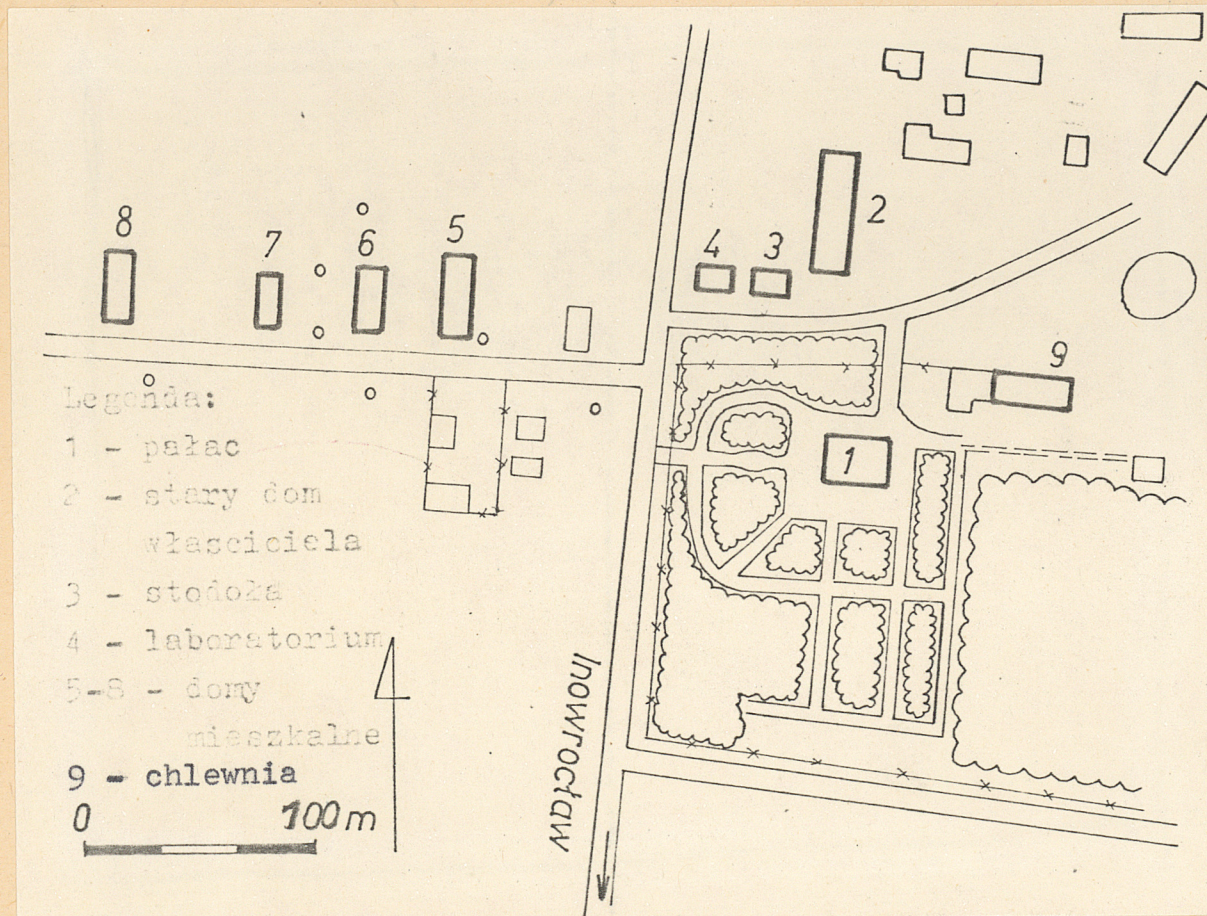
2. Czas powstania

IV ćw. XIX w.

3. Miejscowość

ORŁOWO

11. Zdjęcia, rzut, przekrój, sytuacja, orientacja



4. Adres

j.w.

nr hipoteczny

5. Przynależność administracyjna

województwo bydgoskie

gmina Inowrocław

6. Poprzednie nazwy miejscowości

Orłów, Orłowo

7. Przynależność administracyjna

1 VI 1975

województwo bydgoskie

powiat Inowrocław

8. Właściciel i jego adres

Dom Dziecka - Orłowo

Urząd Gminy Inowrocław

9. Użytkownik i jego adres

j.w.

10. Rejestr zabytków:

Woj. Bydgoski

Nr 182/1-2

9.06.2004

data

12. Autorzy, historia obiektu, określenie stylu

Wieś Orłowo (albo Orłów) Konrad Maz. w 1228 r. nadał Krzyżakom od 1339 r. była komandorią krzyżacką, w II poł. XIX w. Orłowo było wsią i folwarkiem liczącym 572 ha (1880). Znajdowała się tutaj: cegielnia, mleczarnia, uprawiano buraki cukrowe. W 1891 r. właścicielem był Bruno Gottschling; na początku XX w. przeszło w ręce Cukrowni Kujawskiej jako właściciele, dzierżawcą został Rudolph Liebekuhn, w 1913 r. właścicielem był Fritz Beyme z Lipska, którego posiadłością majątek w Orłowie był również w okresie międzywojennym. Po wojnie jako "dar społeczeństwa" pałac otrzymał Karol Świerczewski, później założono tutaj Dom Dziecka; pozostałe budynki gospod. służyły potrzebą tej instytucji.

13. Opis (sytuacja, materiał i konstrukcja, rzut, bryła, elewacje, wnętrze wyposażenie, instalacje)

Zespół położony jest bezpośrednio przy drodze z Inowrocławia do Rojewo, część rezydencyjna wraz z parkiem i podwórzem gospodarczym po jej wsch. stronie, a kolonie mieszkalne po zach. i ok. 4,5 km od centrum Inowrocławia. Założenie usytuowano na łagodnym stoku opadającym w kierunku Smyruui, w odległości 1 km od jej koryta. Bezpośrednim otoczeniem całego zespołu jest od pn., zach., poł. wieś Orłowo, natomiast od wsch. pola uprawne. Pod względem kompozycyjnym założenie składa się z trzech elementów:

- 1/ pałacu, znajdującego się w pn.-wsch. części parku krajobrazowego;
- 2/ przylegającego do parku od pn. podwórza gospodarczego oraz,
- 3/ kolonii mieszkalnej, tworzącej niezależną enklawę, a znajdująca się po pn. stronie drogi bocznej łączącej się z szosą Inowrocław-Rojewo.

Pałac i park zachowały się w stanie pierwotnym w części zach. parku czytelne są osie kompozycyjne.

Podówrze gospodarcze zachowało się w stanie szcątkowym. Poza pd. ścianą urbanistyczną, którą tworzył park, chlew (nr 9), pozostałe nie są czytelne. W zach. części podwórza, tuż przy samej bramie wjazdowej na podówrze gospodarcze znajduje się kolejno laboratorium (nr 4), były bud. mieszkalny właściciela (nr 3) oraz stodoła (nr 2), która prawdopodobnie dla podwórza gospodarczego była dominantą architektoniczną. Prawdopodobnie podłoga urbanistyczna była trawiasta, wnętrze urbanistyczne o cechach krajobrazowych. Wydaje się, że podówrze gospodarcze miało charakter kompozycji swobodnej rozproszonej.

W kolonii mieszkalnej stało się pierwotnie przynajmniej 5 (obecnie 4) domów mieszkalnych, ustawionych szczytowo do w/w drogi gruntowej (nr 5-8).

14. Kubatura w kartach szczegółowych	15. Powierzchnia użytkowa brak danych	16. Przeznaczenie pierwotne trzoda, produkcja roślinna	17. Użytkowanie obecne hodowla i uprawa roślinna
18. Prace budowlane i konserwatorskie, ich przebieg i dokumentacja Prowadzono tylko doraźne prace budowlane.		19. Stan zachowania (fundamenty, ściany zewnętrzne, ściany wewnętrzne, sklepienia, stropy konstrukcje dachowe, pokrycie dachu, wyposażenie i instalacje) Po II wojnie światowej zatracił cechy pierwotnego założenia: rozebrano większość budynków gospodarczych. Park i pałac utrzymane w zasadzie należycie, natomiast b. kolonia mieszkalna po przejściu w ręce Urzędu Gminnego w Inowrocławiu ulega dewastacji - właściciel nie przeprowadził jakichkolwiek prac remontowych.	
		20. Najpilniejsze postulaty konserwatorskie	

21. Akta archiwalne (rodzaj akt, numer i miejsce przechowania)

24. Uwagi różne

22. Bibliografia

Handbuch des Gndbesitzes im Deutchen Reiche.
Provinz Posen, Berlin 1891, 1902, 1913 r.
Księga adresowa gospodarstw rolnych województwa
poznańskiego, Poznań 1926 r.
Słownik Geograficzny Królestwa Polskiego i innych
krajów słowiańskich, Warszawa 1882 r.

23. Źródła ikonograficzne i fotografia (rodzaj, miejsca przechowywania, sygnatury)

25. Opracował

tekst Henryk Klunder 15.10.1987 r.
imię, nazwisko, data, podpis

plany, rysunki Henryk Klunder 15.10.1987 r.
imię, nazwisko, data, podpis

zdjęcia fotogr Henryk Klunder 15.10.1987 r.
imię, nazwisko, data, podpis

miejsce przechowania negatywów Muzeum Narodowe Rolnictwa
w Szreniawie
Karta po wypełnieniu podlega ochronie na podstawie przepisów prawa autorskiego

26. Adnotacje o inspekcjach, informacje o zmianach (daty, imiona i nazwiska wypełniających)

27. Załączniki

3 karty szczegółowe,
3 wkładki do karty zespołu.

1. Miejscowość	2. Obiekt (nazwa jak w karcie)	3. Zawartość wkładki (nazwa obiektu lub materiału uzupełniającego)
O R Ł O W O	ZESPÓŁ FOLWARCZNY	wykazy, plan orientacyjny, zdjęcia

Wykaz obiektów, dla których założono karty szczegółowe:

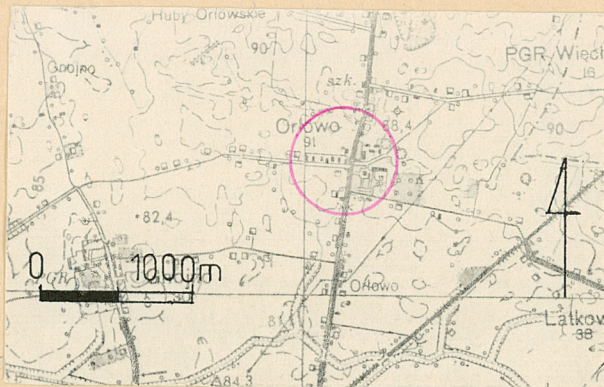
- 1/ stodoła (nr 2),
- 2/ dom mieszkalny (nr 3),
- 3/ dom mieszkalny dla pracowników folwarku (nr 6).

Wykaz obiektów, dla których nie przewiduje się kart szczegółowych:

- 1/ laboratorium (później dom dla ogrodnika) ob. dom mieszkalny - mała wartość architektoniczna, wewnątrz przebudowane (nr 4),
- 2/ domy mieszkalne pracowników folwarku (nr 5,7,8) - duże zmiany w wyglądzie elewacji, budynki bardzo zniszczone,
- 3/ chlewnia (nr 9) - wewnątrz zmienione.

Zdjęcia:

- 1/ pałac (nr 1) - elewacja zach.



Wkładkę założył: Henryk Klunder 15.10.1987 r.

(imie, nazwisko, data)

Miejsce przechowywania negatywów: Muzeum Narodowe Rolnictwa
w Szreniawie



1



2

Zdjęcia:

- 1/ główna brama wjazdowa do pałacu,
- 2/ główna brama wjazdowa na podwórze gospodarcze,
- 3/ chlewnia (nr 9)
- elewacja pn,
- 4/ chlewnia (nr 9)
- elewacja wsch.



3



4

1. Miejscowość

2. Obiekt (nazwa jak w karcie)

3. Zawartość wkładki (nazwa obiektu lub materiału uzupełniającego)

ORŁOWO

ZESPÓŁ FOLWARCZNY

zdjęcia



1



2

Zdjęcia:

1/ kolonia mieszkalna widoczna od pn.

2/ kolonia mieszkalna od strony drogi,

3/ dom mieszkalny (nr 8) - elewacja wsch. i pn.,

4/ dom mieszkalny (nr 8) - elewacja pd.



3



4

Wkładkę założył: Henryk Klunder 15.10.1987 r.
(imie, nazwisko, data)

Miejsce przechowywania negatywów: Muzeum Narodowe Rolnictwa
w Szreniawie



1



2

Zdjęcia:

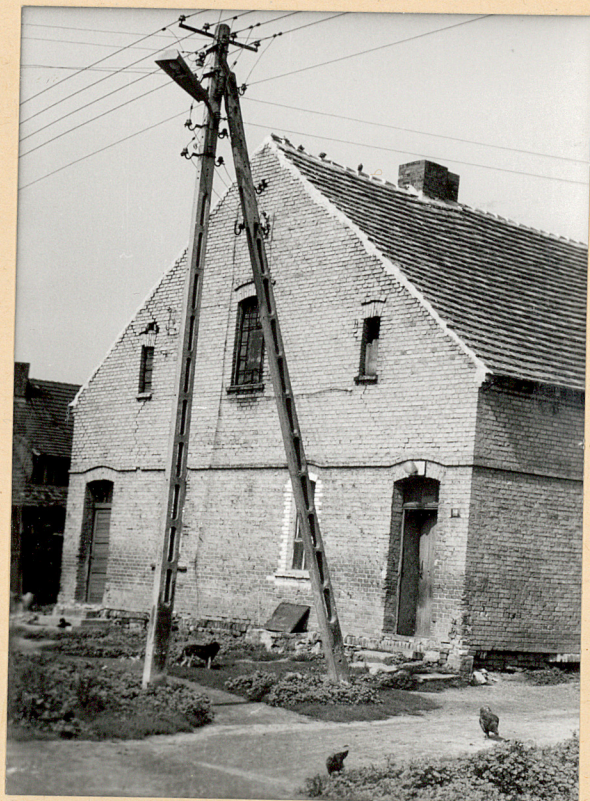
- 1/ dom mieszkalny (nr 7)
- elewacja zach. i pd.
- 2/ dom mieszkalny (nr 7)
- elewacja wsch. i pd.
- 3/ dom mieszkalny (nr 5)
- elewacja zach.
- 4/ dom mieszkalny (nr 5)
- elewacja wsch.
- 5/ dom mieszkalny (nr 5)
- elewacja pd.



3



4



5

1. Miejscowość

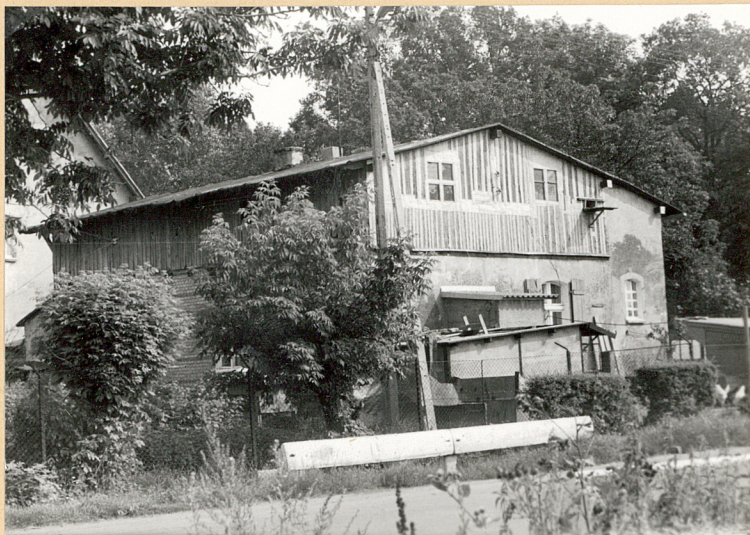
2. Obiekt (nazwa jak w karcie)

3. Zawartość wkładki (nazwa obiektu lub materiału uzupełniającego)

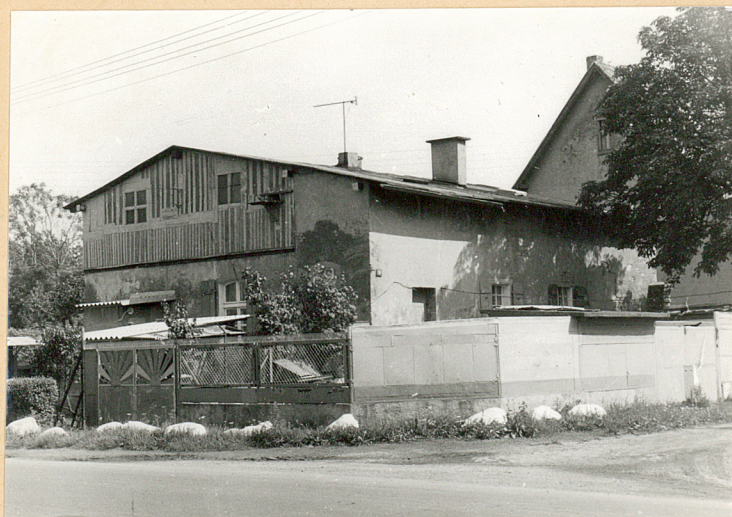
O R Ł O W O

ZESPÓŁ FOLWARCZNY

zdjęcia



1



2



3

Zdjęcia:

- 1/ laboratorium ob. dom mieszkalny
(nr 4) - elewacja zach. i pn.,
- 2/ laboratorium (nr 4)
- elewacja pd. i zach.,
- 3/ laboratorium (nr 4)
- elewacja wsch.

Henryk Klunder 15.10.1987 r.

Wkładkę założył:

(imię, nazwisko, data)

Miejsce przechowywania negatywów: Muzeum Narodowe Rolnictwa
w Szreniawie