

Nr

II

A

B

C

D

E

F

G

H

I

J

K

L

M

N

O

P

R

S

T

U

V

W

X

Y

Z

Włocławek

1. Obiekt zabytkowy

RATUSZ

2. Miejscowość

BRZEŚĆ-KUJAWSKI

3. Wiek

XIX

4. Styl

KLASYCYZM

5. Kubatura m³

2775

6. Powierzchnia w m²

a) zabytkowa:

b) użytkowa:

185

7. Materiał budowlany

Przed zniszczeniem

Po odbudowie

11. Ilość budynków

1

14. Grunty należące do zabytku:

ha

a) ściany

CEGLA

b) sklepienia

-

c) stropy

CEGLA

d) więzania dachu

DREWNO

e) krycie dachu

BLACHA

12. Ilość kondygnacji

2

13. Użytkowanie wnętrza według ilości:

a) izb mieszkalnych

4

b) innych pomieszczeń

20

c) piwnic

6

a) ogrody stylowe

-

b) sady i grunty uprawne

-

c) lasy

-

d) wody

-

e) inne

-

8. Wyposażenie architektoniczne

NOWS

15. Przeznaczenie pierwotne budynku

PREZYDIUM M.R.N.

16. Użytkowanie w latach ubiegłych

PREZYDIUM M.R.N.

17. Użytkowanie obecne

PREZYDIUM M.R.N.

18. Nadaje się do użycia na

PREZYDIUM M.R.N.

9. Autorzy i data budowy i przebudowy

ZBUDOWANY W I. POŁ. XIX.
1824 r. proj. Henryk Marconi.

19. Data, rodzaj i stopień zniszczeń i odbudowy

Data

O P I S

Zniszczenia
%Odbudowa
%

VIII.1939 r.

NIE ZNISZCZONY

-

-

XI.1939 r.

NIE ZNISZCZONY

-

-

XII.1945 r.

NIE ZNISZCZONY

-

-

1966

nie zniszczony

10. Udostępnienie

DOBRE

20. Przynależność administracyjna

a) województwo

BYDGOSKI

b) powiat

WŁOCKAWSKI

c) gmina

BRZEŚĆ-KUJ.

21. Stacja

Nazwa stacji

Odległość
od stacji
w km

a) kolejowa

BRZEŚĆ-KUJ.

-

b) autobusowa

BRZEŚĆ-KUJ.

-

22. Właściciel i jego adres

PREZYDIUM M.R.N.

BRZEŚĆ-KUJ.

23. Użytkownik i jego adres

PREZYDIUM M.R.N.

BRZEŚĆ-KUJ.

24. Inwestor i jego adres

PREZYDIUM M.R.N.

BRZEŚĆ-KUJ.

25. Rejestr zabytku Nr

rok miejsce przechowywania

26. Nazwa księgi hipotecznej

27. Nr hipoteczny

28. Akta ARCHIWUM WKZ

29. Fotografie ARCHIWUM WKZ

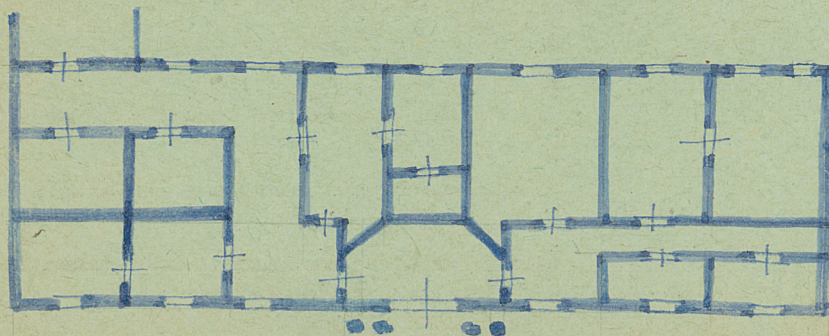
30. Inwentaryzacja pomiarowa

OŚRODEK
DOUMENTACJI
ZABYTEK

Z Y X W V U T S R P O N M L K J I H G F E D C B A Nr

31. Szkic sytuacyjny, plan schematyczny, uwagi opisowe, fotografia

POKOŻONY W ZACHODNIEJ PIERZSI RYNKU,
MUROWANY, OTYNKOWANY, PODPIWNI CZONY,
NA PLANIE PROSTOKĄTA, SIĘDMIOOSIOWY,
O DWÓCH KONDYGNACJACH Z WEJŚCIEM NA
OSI. PORTYK CZTEROKOLUMNOWY ZWIĘCZO-
NY TRÓJKĄTNYM TYMPANONEM. NA OSI CZWO-
ROROŻNA WIEŻYCZKA Z PROSTOKĄTNYM
OTWOREM OKIENNYM. DACH DWUSPADOWY
KRYTY BLACHĄ.



a=9
b=21
h=18

32. Przebieg prac konserwatorskich

Rok	Wyszczególnienie prac	Koszt tys. zł
	NIE BYŁY PROWADZONE,	

33. Koszty
w tys. zł

Przewidywane

Rzeczywiste

34. Inspekcje

17. IX. 1946
VI. 1948
15. VIII. 1959.



36. Wypełnił dnia 15. IX. 1959
Marekman

37. Sprawdził dnia VII 1966

TERZT SZMYT ALOPZ CABAKA