

Nr

II

A

B

C

D

E

F

G

H

I

J

K

L

M

N

O

P

R

S

T

U

V

W

X

Y

Z

Wortlaware

1. Obiekt zabytkowy

KOŚCIOŁ P.W. ŚW. STANISŁAWA B-PA

2. Miejscowość

BRZEŚĆ - KUJAWSKI

3. Wiek

XIII/XVIII.

4. Styl

GOTYK

5. Kubatura m<sup>3</sup>

6.552

6. Powierzchnia w m<sup>2</sup>

a) zabytkowa: 468 b) użytkowa:

20. Przynależność administracyjna

a) województwo BYDGOSKIE

b) powiat WŁOCKAWSKI

c) gmina

7. Materiał budowlany

Przed zniszczeniem

Po odbudowie

11. Ilość budynków

1

14. Grunty należące do zabytku:

ha

a) ściany

CEGLA CEGLA

12. Ilość kondygnacji

1

a) ogrody stylowe

-

b) sklepienia

GWIAZDZISTE

13. Użytkowanie wnętrza według ilości:

-

b) sady i grunty uprawne

-

c) stropy

-

a) izb mieszkalnych

-

c) lasy

-

d) więzania dachu

DREWNIANE

b) innych pomieszczeń

-

d) wody

-

e) krycie dachu

DREWNIANE

c) piwnic

-

e) inne

-

21. Stacja

Nazwa stacji

Odległość od stacji w km

a) kolejowa

BRZEŚĆ - KUJ.

-

b) autobusowa

BRZEŚĆ - KUJ.

-

22. Właściciel i jego adres

BIURO PARAFIALNE  
BRZEŚĆ - KUJ.

8. Wyposażenie architektoniczne

FRAGMENT TRYPTYKU  
WYKONANEGO W DREWIE  
PRZEZ JEDNEGO Z UCZ-  
NIÓW WITA STWOSZA

15. Przeznaczenie pierwotne budynku

SAKRALNE

16. Użytkowanie w latach ubiegłych

SAKRALNE

17. Użytkowanie obecne

SAKRALNE

18. Nadaje się do użycia na

SAKRALNE

23. Użytkownik i jego adres

BIURO PARAFIALNE  
BRZEŚĆ - KUJ.

24. Inwestor i jego adres

BIURO PARAFIALNE  
BRZEŚĆ - KUJ.

9. Autorzy i data budowy i przebudowy

WYBUDOWANY W 1235  
PRZEBUDOWANY W XVIII,  
XIX i XX W.

19. Data, rodzaj i stopień zniszczeń i odbudowy

Data

O P I S

Zniszczenia %

Odbudowa %

VIII.1939 r.

NIEZNISZCZONY

XI.1939 r.

NIEZNISZCZONY

XII.1945 r.

NIEZNISZCZONY.

1966

niezniszczony

25. Rejestr zabytku Nr AD 1575/1/IV

rok 1927

miejsce przechowywania

26. Nazwa księgi hipotecznej

27. Nr hipoteczny

28. Akta ARCHIWUM WKZ

29. Fotografie ARCHIWUM WKZ.

30. Inwentaryzacja pomiarowa

BŚRODEK  
DOUMENTACJI  
ZABYTKÓW

10. Udostępnienie

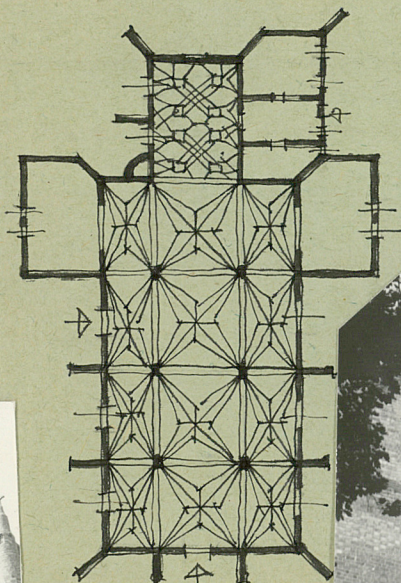
DOBRS



Z Y X W V U T S R P O N M L K J I H G F E D C B A Nr

31. Szkic sytuacyjny, plan schematyczny, uwagi opisowe, fotografia

ORIENTOWANY, MUROWANY, TRZYNAWONY,  
O UKŁADZIE HALOWYM, Z TRANSEPTEM I  
PREZBITERIUM POSTO ZAMKNIĘTYM. OSZKAR-  
POWANY. FASADA ZACHODNIA ZWIEŃCZONA  
TRÓJKĄTNYM SZCZYTEM Z BLENDAMI. W  
SKRZYDKACH TRANSEPTU KAPLICE. DO PREZ-  
BITERIUM OD STRONY PKD. PRZYLEGA ZA-  
KRĘSTIA. SKLEPIENIE GWIAZDZISTE. OD  
STRONY PKN. W NAROŻNIKU, MIĘDZY RA-  
MIONAMI PREZBITERIUM I TRANSEPTU ZNA-  
DUJE SIĘ OKRĄGŁA WIEŻYCZKA ZWĘZAJĄ-  
CA SIĘ KU GÓRZE. DACH DWUPADOWY  
KRYTY DACHÓWKĄ.



A 26  
B 18  
n 655



32. Przebieg prac konserwatorskich

Rok	Wyszczególnienie prac	Koszt tys. zł
	NIE BYŁY PRZEWODZONE.	

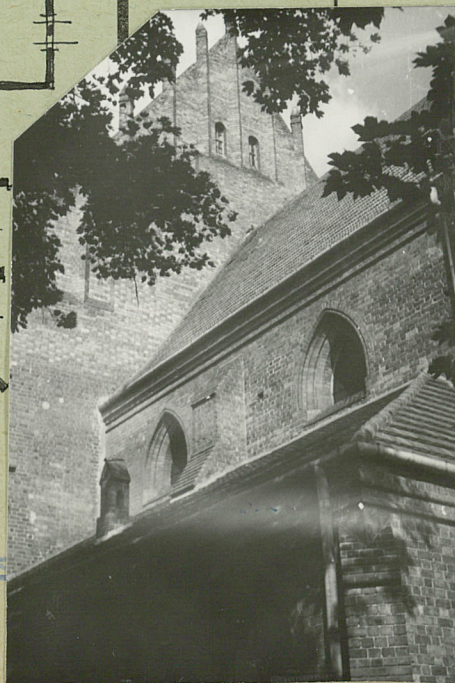
33. Koszty  
w tys. zł

Przewidywane

Rzeczywiste

34. Inspekcje

17.12.1966  
VI. 1947  
15. VIII. 1959



Wypełnił dnia 15. VIII. 1959

Małgorzata

Sprawdził dnia VIII 1966

224 SZMKT ALO/24 CABALA