

Nr

III

A

B

C

D

E

F

G

H

I

J

K

L

M

N

O

P

R

S

T

U

V

W

KUJAWSKO-POMORSKIE

182

1. Obiekt zabytkowy

SPICHLERZ PRZY UL. ŚW. JAKUBA 1

2. Miejscowość

BRODNICA

młafko

3. Wiek XVI

4. Styl BAROK

5. Kubatura m<sup>3</sup> 6866. Powierzchnia w m<sup>2</sup>  
a) zabytkowa b) użytkowa 98

7. Materiał budowlany

Przed zniszczeniem

Po odbudowie

11. Ilość budynków 1

14. Grunty należące do zabytku: ha

a) ściany

CEGLA

b) sklepienia

-

c) stropy

DREWNO

d) wiązania dachu

DREWNO

e) krycie dachu

PAPA

12. Ilość kondygnacji 4

13. Użytkowanie wnętrza według ilości:

a) izb mieszkalnych

-

b) innych pomieszczeń

4

c) piwnic

1

a) ogrody stylowe

-

b) sady i grunty uprawne

-

c) lasy

-

d) wody

-

e) inne

-

8. Wyposażenie architektoniczne

PORTAL BAROKOWY

15. Przeznaczenie pierwotne budynku SPICHLERZ

16. Użytkowanie w latach ubiegłych J.W.

17. Użytkowanie obecne J.W.

18. Nadaje się do użycia na J.W.

9. Autorzy i data budowy i przebudowy

BUDOWANY IP XVI<sup>XX</sup> (1640)  
PRZEBUDOWA DACHU I  
SZCZĘTOW 1954

19. Data, rodzaj i stopień zniszczeń i odbudowy

Data

O P I S

Zniszczenia  
%Odbudowa  
%

VIII. 1939 r.

NIE ULEGŁ ZNISZCZENIOM

XI. 1939 r.

J.W.

XII. 1945 r.

J.W.

XI. 1968

NIE STwierdzono zniszczeń.

10. Udostępnienie

DOSTĘPNY

20. Przynależność administracyjna

a) województwo BYDGOSZCZ

b) powiat BRODNICA

c) gmina

21. Stacja

Nazwa stacji

Odległość od stacji w km

a) kolejowa

BRODNICA

W/M

b) autobusowa

BRODNICA

W/M

22. Właściciel i jego adres

23. Użytkownik i jego adres

B.S. SAUPOWICZ CIEPKA

24. Inwestor i jego adres

J.W.

25. Rejestr zabytku Nr 134/ AK-II-620

rok 1931

miejsce przechowywania

26. Nazwa księgi hipotecznej

27. Nr hipoteczny

28. Akta

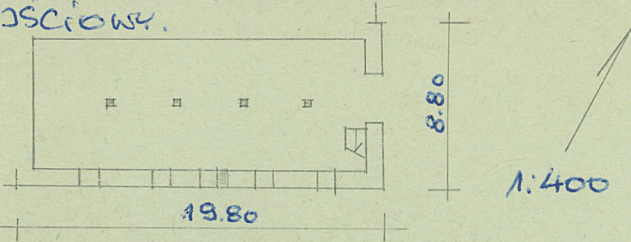
29. Fotografie

30. Inwentaryzacja pomiarowa



31. Szkic sytuacyjny, plan schematyczny, uwagi opisowe, fotografia

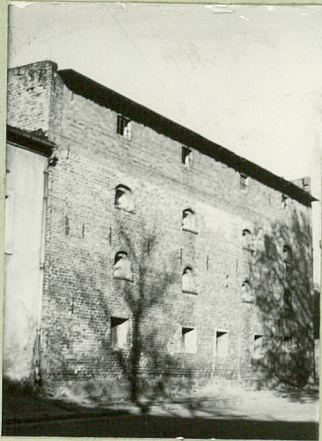
PLAN PROSTOKĄTNY, SZCZYT WSCHODNI ZWRÓCONY  
NA UL. ŚW. JAKUBA  
BUDYNEK CEGLANY, STROPY DREWNIANE  
WIDOCZNE ŚLADY SZCZYTÓW DACHU WYSOKIEGO  
OBECNIE OBNIŻONY KRYTY PAPA  
W FASADZIE, PKŁ, WIDOCZNY ZAMUROWANY  
OTWÓR WEJŚCIOWY.



1968



1968



1968

32. Przebieg prac konserwatorskich

Rok	Wyszczególnienie prac	K o s z t tys. zł
	NIE PRZEPROWADZANO PRAC KONSERWATOR- SKICH	



35. Uwagi różne  
HEISE - „KR. STRASBURG” STR. 426  
ORKOWSKI - ILUSTR. PRZEWOD-  
NIC WOT. POMORSKIEGO”,  
STR. 247

34. Inspekcje

36. Wypełnił dnia  
3.VIII. 1954 K. KAPURCWA

37. Sprawdził dnia  
4.IX. 1960 H. A. KABĘCKA  
9.XI. 1968. J. J. J.