

Nr

II

A

B

C

D

E

F

G

H

I

J

K

L

M

N

O

P

R

S

T

U

V

W

KUJAWSKO-POMORSKIE 1912

1. Obiekt zabytkowy

241/1

PAŁAC

2. Miejscowość

mbalto

JABŁONOWO-ZAMEK

3. Wiek

XIX

4. Styl

NEOGOTYK

5. Kubatura m<sup>3</sup>

~14000

6. Powierzchnia w m<sup>2</sup>

~1500

a) zabytkowa:

b) użytkowa:

7. Materiał budowlany

Przed zniszczeniem

Po odbudowie

11. Ilość budynków

1

14. Grunty należące do zabytku:

ha

a) ściany

CEGLA

b) sklepienia

-

c) stropy

DREWNO  
CERAM.

d) wiązania dachu

DREWNO

e) krycie dachu

DACHÓWEK

12. Ilość kondygnacji

3

13. Użytkowanie wnętrza według ilości:

a) izb mieszkalnych

b) innych pomieszczeń

c) piwnic

a) ogrody stylowe

3

b) sady i grunty uprawne

6

c) lasy

-

d) wody

-

e) inne

-

20. Przynależność administracyjna

a) województwo

BYDGOSKIE

b) powiat

BRODNICA

c) gmina

JABŁONOWO

21. Stacja

Nazwa stacji

Odległość od stacji w km

a) kolejowa

JABŁONOWO

3

b) autobusowa

JABŁONOWO-ZAMEK

W/M

22. Właściciel i jego adres

ZGROMADZENIE SIÓSTR  
ZAKONNYCH

JABŁONOWO-ZAMEK

23. Użytkownik i jego adres

J.W.

24. Inwestor i jego adres

J.W.

8. Wyposażenie architektoniczne

BOGATY WYSTRÓJ ZEWNĘTRZNY - NEOGOTYCKI.

ZESPÓŁ JEST WZOROWANY NA PAŁACU MIRAMARE WE WKOŚCIE

15. Przeznaczenie pierwotne budynku

PAŁAC MIESZKALNY

16. Użytkowanie w latach ubiegłych

KLASZTOR  
W LATACH II WOJNY ŚWIATOWEJ, OBOZ PRACY.

17. Użytkowanie obecne

KLASZTOR ZENSKI

18. Nadaje się do użycia na

9. Autorzy i data budowy i przebudowy

BUDOWANY W L. 1860-68

PRZEZ L. OGINSKĄ

W/G PROJEKTU PROF. LORENTZA

Z POZNANIA

DOBUDOWA ŁĄCZNIKA MIĘDZY

BASZTĄ POŁNOCNĄ A BUDYNKIEM

1925(?)

19. Data, rodzaj i stopień zniszczeń i odbudowy

Data

O P I S

Zniszczenia %

Odbudowa %

VIII.1939 r.

NIE BYŁO ZNISZCZEŃ.

XI.1939 r.

NIE ULEGŁ ZNISZCZENIOM

XII.1945 r.

ZNISZCZONE WNĘTRZE, TYNKI, KONSTR. DACHU I POKRYCIE

30% 25%

XI.1968

NIE STwierdzono zniszczeń.

10. Udostępnienie

KLAUZULA ZAKONNA

✓ przypisany Stillewici

25. Rejestr zabytku Nr

389/127

26. 11. 1957

rok ..... miejsce przechowywania

26. Nazwa księgi hipotecznej

27. Nr hipoteczny

28. Akta

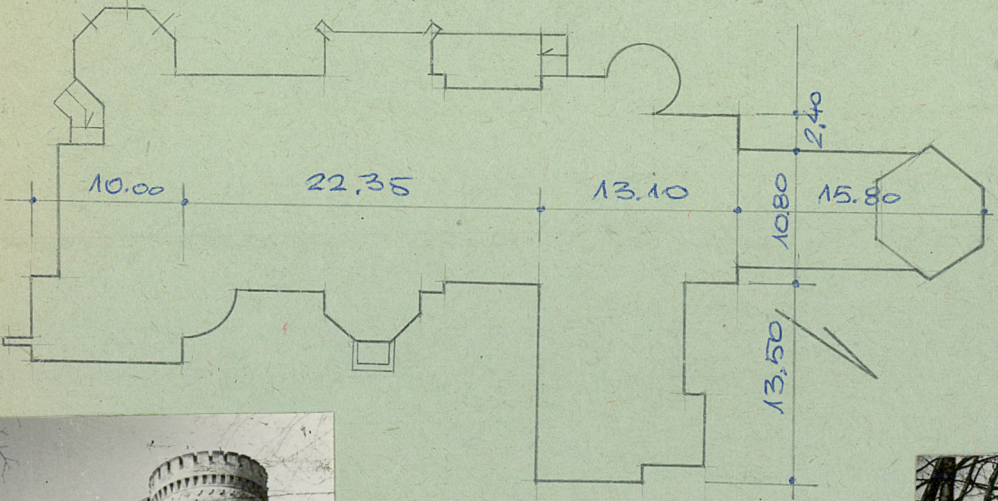
29. Fotografie

30. Inwentaryzacja pomiarowa



31. Szkic sytuacyjny, plan schematyczny, uwagi opisowe, fotografia

ZESPÓŁ SYTUOWANY NA SZCZYCIE WZGÓRZA NA TERENIE PARKU. BRYŁA MOCNO ZRÓŻNICOWANA. OD STR. POŁUDNIOWEJ DWIE BASZTY FLANKUJĄCE TRZON, W CZĘŚCI ŚRODKOWEJ RODZAJ LOGGI - PARTER I 1 PIĘTRO. PODJAZD OD PÓKNOCY W TEJ FASADZIE WYSOKA WIEŻA KWADRATOWA. W CZĘŚCI ZACHODNIEJ DOBUDOWANO KĄCZNIK MIĘDZY BASZTĄ SZEŚCIORÓCZNĄ A BUD. GŁÓWNYM. OD WSCHODU POM. GOSPODARCZE POŁĄCZONE Z PODWÓRZEM GOSPODARCZYM. BUDYNEK W WIĘKSZOŚCI 2-PIĘTROWY NA WYSOKIM COKOLE. MUROWANY, OTYNKOWANY. OD WSCHODU KĄCZY SIĘ Z ZESPOKEM PAWILONÓW.



32. Przebieg prac konserwatorskich

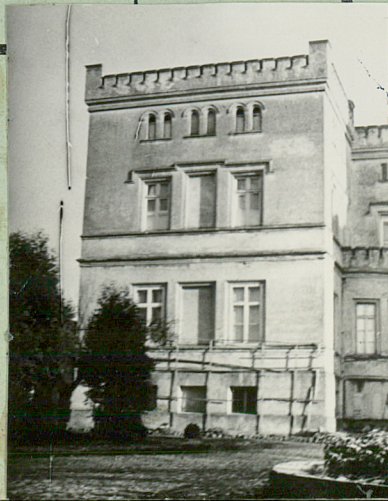
Rok	Wyszczególnienie prac	K o s z t tys. zł
	REMONTY BIEŻĄCE	

33. Koszty  
w tys. zł

Przewidywane

Rzeczywiste

34. Inspe

Wypełnił dnia  
19.11.1968 A Gikorski  
Sprawdził dnia