

II

B

D

F



I

L

N

P

S

U

W

Y

Z

Spichrz ul. Spichrzowa 13 /pued 1939r. - Nr. 29/

Grudziądz

4. Styl gotyk
6 rok

6. Powierzchnia w m²
a) zabytkowa: 528 b) użytkowa: 528

a) województwo . bydgoskie
b) powiat . grudziądzki
c) gmina .

14. Grunty należące do zabytku:	ha
---------------------------------	----

a) ogrody stylowe	
-------------------	--

b) sady i grunty uprawne	
--------------------------	--

c) lasy

d) wody

e) inne	
---------	--

16. Użytkowanie w latach ubiegłych

17. Użytkowanie obecne magazyn

18. Nadaje się do użycia na **CELE KULTURALNE**

19. Data, rodzaj i stopień zniszczeń i odbudowy

Spichrz gotycki 1341-1365
Obecny* prawd. pocz. XVIII w. - ściana
zachodnia.
Zniszczony 1659, odbudowany w kon-
cu XVII w. i podzielony w XVIII w. na
dwa Nr. 13 i 15.

Data	O P I S	Zniszczenia 0/	dbu- dowa 0/
------	---------	-------------------	--------------------

[illegible]

XI. 1939 r.			
-------------	--	--	--

XII. 1945 r.	zmniejszona kategoria dachowa, pokrycie i uszkodzenia murów.	30	100
--------------	--	----	-----

VI. 1966 STAN ŚREDNI - WYMAGA PRAC KONSERWATORSKICH

10. Udostępnienie OGRANICZONE

1799 opisan K. XVII w.

25. Rejestr zabytku Nr
rok..... miejsce przechowywania

26. Nazwa księgi hipotecznej Księga Wieczysta, Nr. 2033 Karta mapy 17, parcele 15	27. Nr hipo- teczny
---	------------------------

28. Akta PMRN - Grudziądz

29. Fotografie PKZ Toruń

30. Inwentaryzacja pomiarowa
Wykonana przez PKZ - Toruń
1958

6 ŚRODEK
DOKUMENTACJI
ZABYTEKÓW



Elewacja usch. /ulicznaj.

Elewacja zach. (od strony Wisły).

Spichrz stanowił pierwotnie całość razem ze spichrzem Nr. 15, odgraniczony od niego jest ścianą działową z muru pruskiego /przecinającą okna elewacji zach./ . Elewacje wschodnie spichrza 13-15 różnią się otworami okiennymi.

Frycz J. - Spichrze przy ul. Spichrzowej Nr. 13, 15, 17 i 53
w Grudziądzu. Dokumentacja Konserwatorska.
PKZ Toruń 1958

Radacki Z. - Spichlerze gotyckie nad dolną Wisłą.
„Historia sztuki z.l.” - Zeszyty naukowe
Uniwersytetu... w Poznaniu. 1959 Nr. 29

J. R[einer] - [Kronika] Ochrana Zdravotni R. II. 1949 N. 3

32. Przebieg prac konserwatorskich


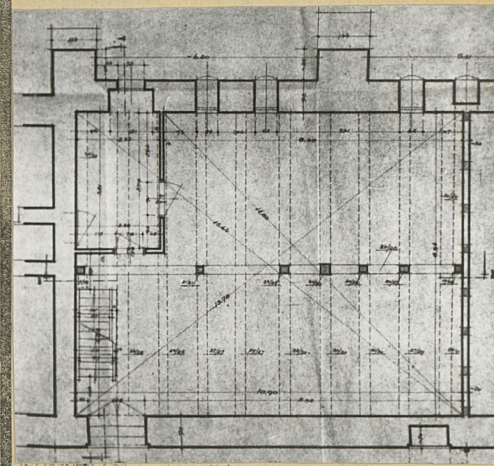
Rok	Wyszczególnienie prac	Koszt tys. zł
1947-9	odbudowa więzby dachowej i pokrycie holender- ką.	
		



Foto R. Brinchesu 1966

4. Inspekcje



36. Wypełnił dnia

37. Sprawdził dnia VI. 1966

Teena Zanker