

1. Obiekt

Spichrz ob. Muzeum ul. Spichrzowa Nr 9.

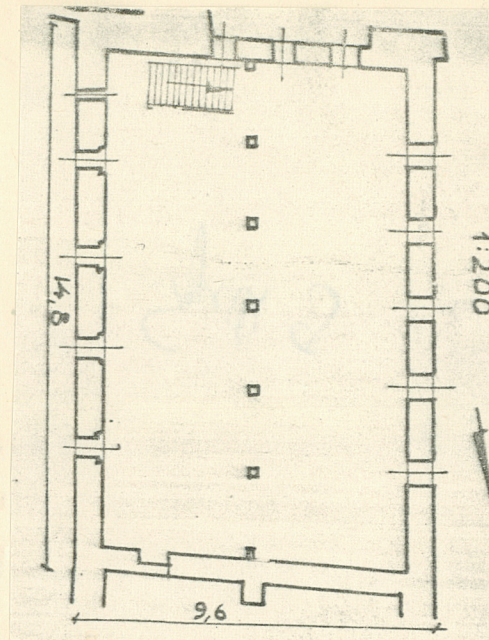
2. Czas powstania

1310-1340,
po 1659.

3. Miejscowość

GRUDZIĄDZ

11. Zdjęcia, plan sytuacyjny, rzuty



4. Adres

ul. Spichrzowa 9

nr hipoteczny

5. Przynależność administracyjna

województwo toruńskiegmina miasto Grudziądzpow. GRUDZIĄDZ

6. Poprzednie nazwy miejscowości

Graudenz

7. Przynależność administracyjna
przed 1.VI.1975województwo bydgoskiepowiat miejski

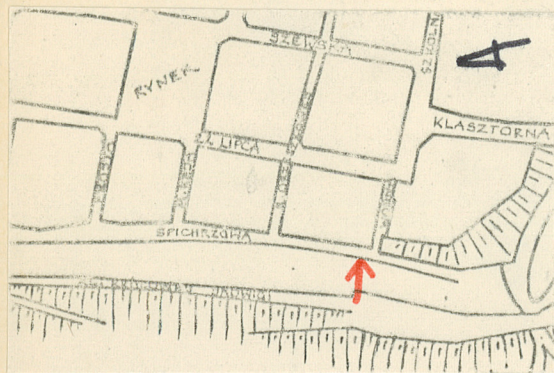
8. Właściciel i jego adres

Skarb Państwa

9. Użytkownik i jego adres

Muzeum w Grudziądzu

10. Rejestr zabytków

Nr 452 data 4.03.1961autor zdjęć M. Woźniak 11.1978
data wykonania
miejsce przechowywania negatywów

BBiDZ Toruń



12. Autorzy, historia obiektu, określenia stylu.

Na miejscu d.spichrza Bornwalda, obejmującego pierwotnie działki nr 9 i 11, z którego zachował się jedynie mur przyziemia od strony Wisły. Zbudowany został przed pożarem w 1341r./1310-1340/, wyższe partie ścian były zapewne drewniane lub konstrukcji szachulcowej. Po pożarze 1659r. wzniesiono dwa spichrze nr.9 i 11.

13. Opis (sytuacja, materiał i konstrukcja, rzut, bryła, elewacje, dach, wnętrze wyposażenie, instalacje)

Usytuowany kalenicowo w zach. pierzei ulicy, jako pierwszy z ciągu spichrzy licząc od pd., przylega do Bramy Wodnej. Wzniesiony z cegły w układzie gotyckim w partii przyziemia, wyżej blokowym, nietynkowany, kryty dachówką ceramiczną. Założony na rzucie prostokąta zbliżonego do rombu z jednotraktową klatką schodową przy ścianie pd. 5-osiowej, 5-kondygnacyjny od strony Wisły, 2-kondygnacyjny od strony ulicy, dodatkowe piętro w poddaszu. Dach dwuspadowy w nim wbudowane po ostatnim remoncie/1974/ po 4 okna mandsardowe. Od strony Wisły po 5 okien w każdej kondygnacji, od strony ulicy po 4 okna zamknięte łukiem odcinkowym. W elewacji pd. analogiczne okna, których nierównomierne rozmieszczenie warunkuje szkarpa Bramy Wodnej. Ujęty w narożniku pd.-zach. dwiema trójkuskokowymi stykającymi się pod kątem prostym szkarpami. W elewacji od ulicy przy narożu pd. brama wjazdowa. Instalacje elektryczna, wod.-kan.c.o.

14. Kubatura	15. Powierzchnia użytkowa	16. Przeznaczenie pierwotne	17. Użytkowanie obecne
ok. 4000 m ³	ok. 800 m ²	spichrz	muzeum
18. Prace budowlane i konserwatorskie, ich przebieg i dokumentacja 1947-49 remont więźby dachowej, pokrycie dachu dachówką ceramiczną. 1974 remont kapitalny PKZ Toruń		19. Stan zachowania (fundamenty, ściany zewnętrzne, ściany wewnętrzne, sklepienia, stropy, konstrukcje dachowe, pokrycie dachu, wyposażenie i instalacje) stan zachowania dobry, liczne przelicowania cegłą maszynową.	
20. Najpilniejsze postulaty konserwatorskie			

21. Akta archiwalne (rodzaj akt, numer i miejsce przechowywania)

22. Bibliografia

J.Frycz, Spichrze w Grudziądzu przy ul. Spichrzowej nr 9 i 11 oraz 13, 15, 17, 53, Stzdium PKZ Toruń 1957.

Z.Radacki, Spichrze gotyckie nad dolną Wisłą, Historia Sztuki, z.1, Poznań 1959.

Katalog Zabytków Sztuki w Polsce, t.XI, z7.

23. Źródła ikonograficzne i fotografie (rodzaj, miejsce przechowywania, sygnatury)

24. Uwagi różne

25. Wypełnił

J.Poklewski, XI, 1978

26. Sprawdził