

Nr

IV

A

B

C

D

E

F

G

H

I

J

K

L

M

N

O

P

R

S

T

U

V

W

K

KUJAWSKO-POMORSKIE 437

1. Obiekt zabytkowy

DOM - ul. NIEDZWIEDZIA 11

2. Miejscowość

BYDGOSZCZ

3. Wiek

I poł. XIX w.

4. Styl

klasycyzm

5. Kubatura m³

8.40

6. Powierzchnia w m²

a) zabytkowa:

b) użytkowa:

20. Przynależność administracyjna

a) województwo Bydgoszcz

b) powiat

c) gmina

7. Materiał budowlany

Przed zniszczeniem

Po odbudowie

a) ściany

cegła

b) sklepienia

—

c) stropy

drewno

d) wiązania dachu

— II —

e) krycie dachu

dachówka

11. Ilość budynków

1

14. Grunty należące do zabytku:

ha

12. Ilość kondygnacji

2

a) ogrody stylowe

13. Użytkowanie wnętrza według ilości:

b) sady i grunty uprawne

a) izb mieszkalnych

17

c) lasy

b) innych pomieszczeń

3

d) wody

c) piwnic

3

e) inne

21. Stacja

Nazwa stacji

Odległość od stacji w km

a) kolejowa

Bydgoszcz

b) autobusowa

II

22. Właściciel i jego adres

Skarb Państwa

8. Wyposażenie architektoniczne

15. Przeznaczenie pierwotne budynku

mieszkalny

16. Użytkowanie w latach ubiegłych

— II —

17. Użytkowanie obecne

— II —

18. Nadaje się do użycia na

— II —

23. Użytkownik i jego adres

MZBM

24. Inwestor i jego adres

— II —

9. Autorzy i data budowy i przebudowy

I poł. XIX w.

19. Data, rodzaj i stopień zniszczeń i odbudowy

Data

O P I S

Zniszczenia %

Odbudowa %

VIII.1939 r.

niezmierzony

XI.1939 r.

— II —

XII.1945 r.

— II —

1967

Stan techniczny dobry

25. Rejestr zabytku Nr A/1642

rok 29.08.2013

miejsce przechowywania

26. Nazwa księgi hipotecznej

27. Nr hipoteczny

28. Akta

29. Fotografie

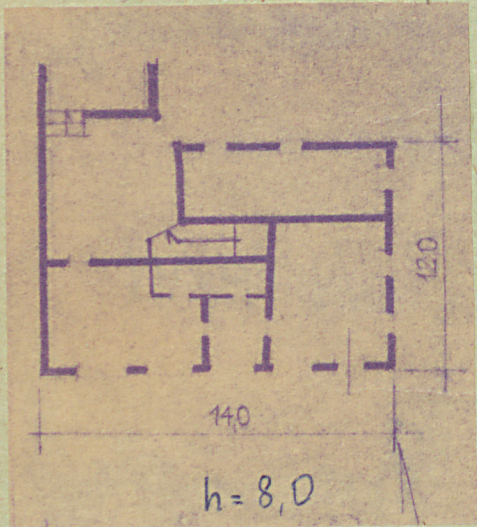
30. Inwentaryzacja pomiarowa

10. Udostępnienie

dostępny.

Z Y X W V U T S R P O N M L K J I H G F E D C B A Nr

31. Szkic sytuacyjny, plan schematyczny, uwagi opisowe, fotografia



32. Przebieg prac konserwatorskich

Rok	Wyszczególnienie prac	K o s z t tys. zł

33. Koszty w tys. zł	Przewidywane	Rzeczywiste	34. Inspekcje

35. Uwagi różne	36. Wypełnił dnia VII.67 E. Radziśko
	37. Sprawdził dnia