

Nr

I

A

B

C

D

E

F

G

H

I

J

K

L

M

N

O

P

R

S

T

U

V

W

X

Y

Z

1. Obiekt zabytkowy

KOŚCIÓŁ PARNY P.W. SW. KATARZYN

2. Miejscowość

BRODNICA

młota

3. Wiek

XIV

4. Styl

GOTYK

5. Kubatura m<sup>3</sup>

9.108

6. Powierzchnia w m<sup>2</sup>

a) zabytkowa

b) użytkowa

759

7. Materiał budowlany

Przed zniszczeniem

Po odbudowie

a) ściany

CEGLA

b) sklepienia

CEGLA

c) stropy

—

d) wiązania dachu

DREWNO

e) krycie dachu

DACHÓWKA

11. Ilość budynków

1

14. Grunty należące do zabytku:

ha

12. Ilość kondygnacji

1

a) ogrody stylowe

—

13. Użytkowanie wnętrza według ilości:

b) sady i grunty uprawne

—

a) izb mieszkalnych

—

c) lasy

—

b) innych pomieszczeń

d) wody

—

c) piwnic

KRYPTA

e) inne

0,6

8. Wyposażenie architektoniczne

WYPOSAŻENIE WNĘTRZA BAROK.  
PRZYWEJŚCIE GK. CHRZCIELNICA  
XIII<sup>W</sup> - Z POPRZ. KOŚCIÓŁA DREW.  
GOTYCKIE FIGURY APOSTOŁÓW.  
CZARNY CHRYSOS - GOTYK  
KOPERNIKIANSKI ZEGAR SŁO-  
NECZNE - AUTENTYK  
POLICHROMIE GOTYCKIE

15. Przeznaczenie pierwotne budynku

KOŚCIÓŁ

16. Użytkowanie w latach ubiegłych

J.W.

17. Użytkowanie obecne

J.W.

18. Nadaje się do użycia na

J.W.

19. Data, rodzaj i stopień zniszczeń i odbudowy

Data	O P I S	Zniszczenia %	Odbudowa %
VIII. 1939 r.	NIE WIEGK ZNISZCZENIÓW		
XI. 1939 r.	J.W.		
XII. 1945 r.	ZNISZCZENIE OGÓLNE, SZCZEGÓLNE WIEŻA	60%	50%
XI. 1968	ZNISZCZONE WYPOSAŻENIE WNĘTRZA FIGURY, POLICHROMIE	40%	

20. Przynależność administracyjna

a) województwo

BYDGOSKIE

b) powiat

BRODNICA

c) gmina

—

21. Stacja

Nazwa stacji

Odległość od stacji w km

a) kolejowa

BRODNICA

W/M

b) autobusowa

W/M

22. Właściciel i jego adres

PARAFIA RZYM - KAT  
BRODNICA

23. Użytkownik i jego adres

J.W.

24. Inwestor i jego adres

J.W.

25. Rejestr zabytku Nr 3 JE 21973

rok 1929

miejsce przechowywania

26. Nazwa księgi hipotecznej

27. Nr hipoteczny

28. Akta

29. Fotografie NR 45-49, 51-59, 66, 72-76  
URZĄD KONSERW. 84-88, 3863-4, 3470, 3480

30. Inwentaryzacja pomiarowa

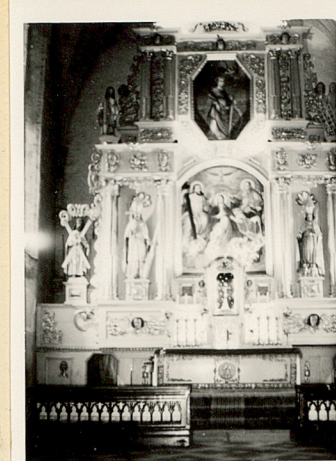


Z Y X W V U T

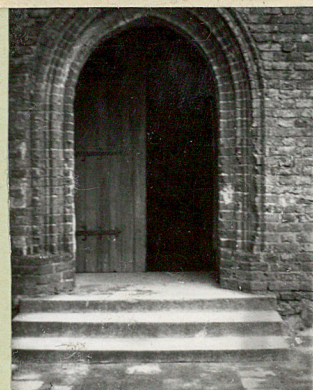
31. Szkic sytuacyjny, plan schematyczny, uwa



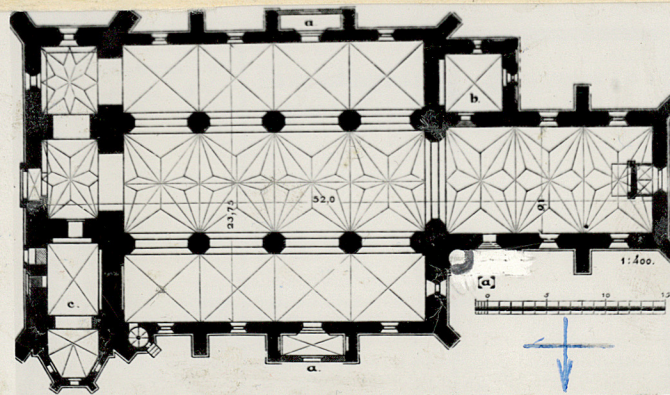
BUDOWA TR  
WANA Z  
TERIUM (K  
ZAMKNIĘTY  
NYM OD K  
CZOWYM. I  
NIEGDY NA  
POD PREZ  
NIEDOSTĘP  
DACH DWIE  
PREZBITER  
STEROZYNA



1968



1968



34. Inspekcje  
9. VII. 1948  
17-20. IX. 1949  
X. 1947



1968



1968

35. Uwagi różne  
PRZEWIDZIANY REMONT KAPIT-  
TAŁNY KOSCIÓŁA POCZĄŁUSZY  
OD 1969

36. Wypełnił dnia  
20.11.53, H KAPITUROWA

37. Sprawdził dnia  
9.11.1960 H.A. KABĘCKA  
11.11.1968 J. J. J. J.



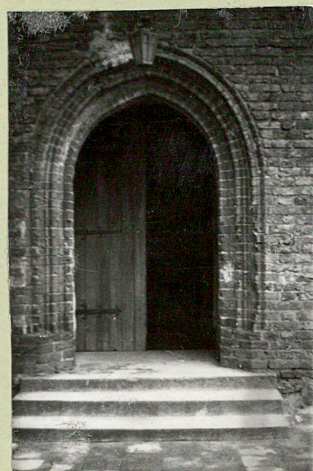
## 31. Szkic sytuacyjny, plan schematyczny, uwagi opisowe, fotografia



BUDOWLA TRZYNAWOWA ORIENTO-  
WANA Z WYDZIELONYM PREZBI-  
TERIUM (KOŚCIÓŁ PIERWOTNY)  
ZAMKNIĘTYM, PROSTO, ODDZIELO-  
NYM OD KOŚCIOŁA KUCIEN TĘ-  
CZOWYM. WIEŻA PŁYNOCNA  
NIEGDY NIE UKOŃCZONA.  
POD PREZBYTERIUM KRYPTA  
NIEDOSTĘPNA.  
DACH DWUSPADOWY, SZCZYT  
PREZBYTERIUM BOGATO ZDOBIONY  
STERCZYNNAMI I PINAKLAMI



1968



1968



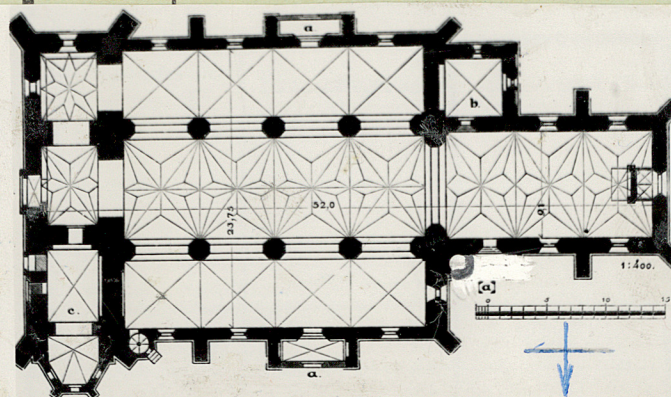
1968



1968

## 32. Przebieg prac konserwatorskich

Rok	Wyszczególnienie prac	Koszt tys. zł
1948	HELM WIEŻY POKRYTO MIEDZIĄ NA BŁACHA	200.000
1966	ODKRYTO CZĘŚCIOWO POLICHROMIE GONC- KIE	



## 34. Inspekcje

9. VII. 1948  
17-20. IX. 1940  
X. 1947

## 35. Uwagi różne

PRZEWIDZIANY REMONT KAPI-  
TALNY KOŚCIOŁA POCZĄWUSZY  
OD 1969

## 36. Wypełnił dnia

20.11.53, H KAPUROWA

## 37. Sprawdzał dnia

9.11.1960 H.A. KABĘCKA  
11.11.1968 Jilowli