

1. Obiekt 1516

SPICHLERZ ob. MAGAZYN ZBOŻOWY ⑥  
w zespole folwarcznym

2. Czas powstania

4 ćw. XIX w.

3. Miejscowość

K A R B O W O

11. Zdjęcia, rzut, przekrój, sytuacja, orientacja



1. Elewacja szczytowa, południowa.  
ORIENTACJA skala 1: 25 000



0 250 500 1000m



2. Elewacja boczna, zachodnia.  
3. Wnętrze, parter.



4. Adres

Karbowo  
87-300 Brodnica  
nr hipoteczny KW 2919

5. Przynależność administracyjna

województwo toruńskie

gmina Brodnica

pow. BRODNICA

6. Poprzednie nazwy miejscowości

Karben  
niem. Kriegersdorf

7. Przynależność administracyjna  
przed 1.VI.1975 r.

województwo bydgoskie

powiat Brodnica

8. Właściciel i jego adres

Agencja Własności Rolnej SP  
Oddział Terenowy Bydgoszcz  
ul. Hetmańska 38, 85-039 Bydgoszcz

9. Użytkownik i jego adres

Gospodarstwo Rolne,  
Janusz Wierciński  
ul. Kazimierza Wielkiego 4/14  
87-300 Brodnica

10. Rejestr zabytków

Nr A/576 data 2.02.1988 r.

12. Autorzy, historia obiektu, określenie stylu.

Karbowo wzmiankowane jest w 1239 r.,  
W XV w. stanowiło własność zakonu  
krzyżackiego.

W 2 poł. XV w. była to własność  
królewska.

W 1672 r. Karbowo podzielono na kró-  
lewskie i szlacheckie.

W XVIII w. z nadania króla, stanowi  
własność Rembielińskich.

W 1802 r. dobra nabył Florian  
von Lewald Jezierski.

W 1804 r. majątek nabył sekretarz  
poczty Ernst Krieger.

W 1843 r. dobra przejął jego syn -  
Ernst Otto Adolf Krieger.

Powiększył on 4-krotnie podwórze,  
wzniósł zabudowania gospodarcze.  
Majątek obejmował 7500 mórg.

W 1895 r. kupiła majątek Sp. Akcyjna  
Landsbank z Berlina, z przeznacze-  
niem pod parcelację.

Folwark z dworem kupił Georg Max  
Wilhelm Lehmann.

W rękach tej rodziny pozostało Kar-  
bowo do 1945 r.

W 1946 r. majątek przejął Skarb Pań-  
stwa Polskiego, utworzono tu gospo-  
darstwo rolne.

W latach 90-tych gospodarstwo zosta-  
ło przejęte przez AWRSP i wydzierża-  
wione p. Januszowi Wiercińskiemu.

Spichlerz wzniesiono w 4 ćw. XIX w.  
w pierzei podwórze.

Obecnie pełni on funkcję magazynu  
zbożowego.

Jest typowym przykładem budownictwa  
folwarcznego na tym terenie.

Wyróżnia się bogatym detałem archi-  
tektonicznym, i starannym wykonaw-  
stwem.

13. Opis (sytuacja, materiał i konstrukcja, rzut, bryła, elewacje, wnętrze, wyposażenie, instalacje)

SYTUACJA. Zespół folwarczny położony jest około 2 km na północ  
od Brodnicy.

Podwórze folwarczne usytuowane jest po północnej  
stronie drogi prowadzącej do Tamy Brodzkiej.

Spichlerz wznosi się w południowo-wschodniej pierzei  
podwórze folwarcznego.

Po jego północnej stronie wznosi się budynek stodoły.

Między stodołą a spichlerzem znajduje się niższy łącznik.

MATERIAŁ, KONSTRUKCJA, TECHNIKA.

- fundamenty kamienne,
- ściany wymurowane z cegły ceramicznej pełnej, od wewnątrz  
otynkowane,
- stropy nad piwnicami ceglane, łukowe, rozpięte między  
ścianami nośnymi, stropy międzykondygnacyjne drewniane,  
belkowe, wsparte na drewnianych podwójnych słupach,  
z głowicami belkowymi o ozdobnie naciętych czołach,  
i na wzdłużnych podciągach,
- więźba dachu drewniana, płatwiowo-krokwiowo-kleszczowa,  
o 3 rzędach słupów, co 4-ta krokiew wiązar pełen,  
poddasze ze ścianką kolankową,
- dach kryty eternitem falistym,
- schody drewniane, policzkowe, 2-biegowe, balustrada dREW-  
niana,
- posadzki cementowe, podłogi z desek,
- otwory okienne o nadprożach ceglanych w formie łuku  
odcinkowego,
- otwory okienne przesłonięte okiennicami drewnianymi,  
2-skrzydłowymi, zamkniętymi odcinkowo, z ukośnych desz-  
czułek.
- drzwi deskowe, 2-skrzydłowe, o zawiasach pasowych,

RZUT. Spichlerz na planie prostokąta, w układzie 1-traktowym,  
z 3 rzędami słupów.

BRYŁA. Całkowicie podpiwniczony, piętrowy z poddaszem 2-poziomo-  
wym, kryty wysokim 2-spadowym dachem.

ELEWACJE. Ściany ceglane o ceglany detal architektonicznym.  
Cokół z nieregularnych ciosów granitowych, z ceglanymi  
obramieniami okien piwnic, zamknięty pasem pionowych  
główek cegieł.

Szczyty o podziałach ramowych lizenami, zamknięte gzymsem  
konsolkowo-uskokowym. Ściany ujęte w narożne lizeny,  
zwieńczone słupkiem dekorowanym tynkowaną płyciną.

14. Kubatura 5 000 m <sup>3</sup>	15. Powierzchnia użytkowa 1 250 m <sup>2</sup> spichlerz	16. Przeznaczenie pierwotne magazyn	17. Użytkowanie obecne z magazyn zbożowy
18. Prace budowlane i konserwatorskie, ich przebieg i dokumentacja  po 1945 r. - wymiana pokrycia dachu na eternit falisty		19. Stan zachowania (fundamenty, ściany zewnętrzne, ściany wewnętrzne, sklepienia, stropy, konstrukcje dachowe, pokrycia dachu, wyposażenie i instalacje)  stan zachowania spichlerza dobry, zachowana bryła, elewacje wraz z detalem, konstrukcja wnętrza i jego układ, pokrycie dachu wymienione na eternit falisty,	
		20. Najpilniejsze postulaty konserwatorskie  zachowanie spichlerza w obecnym stanie, założenie rynien i rur spustowych,	

21. Akta archiwalne (rodzaj akt, numer i miejsce przechowywania)

Księga wieczysta - Karben, ~~T.II K.14~~,  
przech. Państwowe Biuro Notarialne, Brodnica  
Mapa parcel - Kreis Strasburg 1899, Blatt 21,  
skala 1:2000, przech. Archiwum Woj.Biura Geodezji  
i Kartografii, Oddział w Brodnicy  
Mapa wielkoskalowa 1:25 000, nr 1354 STRASBURG  
pomiar 1909 r, wydana 1911 r.

22. Bibliografia

R. Birkholz "Der Kreis Strasburg". 1981 r.  
M.Plehn "Ortsgeschichte des Kreises Strasburg  
in Westpreussen", t.30, Marienwerder, 1893  
"Słownik Geograficzny Królestwa Polskiego i in..."  
red. Br.Chlebowski, T.III, W-wa 1882  
K.Porębska, "Słownik historyczno-geograficzny Ziemi  
Chełmińskiej w średniowieczu" PAN 1971  
wspomnienia - "Karbowo", opr.Ernst O.A. Krieger,  
ok. 1870 r. w posiadaniu Dr Heinz Georg Migeod  
8 Rosmead Avenue Oraniezicht 8001 Kaapstadt/RSA  
(kopia w pos. p.Janusza Wiercińskiego -dzierżawcy)

23. Źródła ikonograficzne i fotograficzne (rodzaj, miejsce przechowania, sygnatury)

zdjęcia dworu i zespołu folwarcznego w Karbowie  
sprzed 1945 r. - w posiadaniu p. Janusza Wierciń-  
skiego - dzierżawcy gospodarstwa

24. Uwagi różne

25. Opracował

tekst \_\_\_\_\_ mgr Zofia Wernerowska, wrzesień 1998 r.  
imię, nazwisko, data, podpis  
plany, rysunki \_\_\_\_\_ J. W.  
imię, nazwisko, data, podpis  
zdjęcia fotogr. \_\_\_\_\_ J. W.  
imię, nazwisko, data, podpis  
miejsce przechowywania negatywów \_\_\_\_\_ Woj.Oddz.PSOZ Toruń ul. Łazienna 8  
Karta po wypełnieniu podlega ochronie na podstawie przepisów prawa autorskiego

26. Adnotacje o inspekcjach, informacje o zmianach (daty, imiona i nazwiska wypełniających)

27. Załączniki

wkładki sztuk -3

1. Miejscowość	2. Obiekt (nazwa jak w karcie)	3. Zawartość wkładki (nazwa obiektu lub materiału uzupełniającego)
KARBOWO	SPICHLERZ ob. MAGAZYN	opis cd. Zdjęcia
	⑥ w zespole folwarcznym	

p. 13 ELEWACJE cd. Ściany zamknięte gzymsem uskokowym.

Elewacja szczytu pn.-zachodniego, od strony podwórza.  
Symetryczny, 3-przęsłowy, 5-osiowy. Środkowe przeszło szersze 3-osiowe.  
Na II kondygnacji i w kondygnacjach poddasza na osi wrota, na pozostałych osiach okna. Na III kondygnacji skrajnych osi para niewielkich okienek na wspólnym gzymsie. W szczycie okrągła płycina, w niej koło wyciągu (powojenne).

Elewacja szczytu pd.-wschodniego.  
Symetryczna, 4-przęsłowa. Każde przeszło 1-osiowe.  
Na III kondygnacji, na skrajnych osiach para niewielkich okienek na wspólnym gzymsie. W cokole otwory okienne piwnic zamknięte odcinkowo.

Elewacja boczna pd.-zachodnia.  
Od zachodu 2 osie okienne, pozostała część ślepa.  
W cokole, od zachodu wejście do piwnic.

Elewacja boczna pn.-wschodnia.  
Od zachodu 2 osie okienne, w parterze na skrajnej osi wrota.  
Pozostała część elewacji ślepa, częściowo przesłonięta łącznikiem.

WNĘTRZE. Jednoprzestrzenne, dzielone 3 rzędami słupów.

INSTALACJE. Elektryczna.

4. Elewacja szczytowa, północno-zachodnia.

Wkładkę założył: mgr Zofia Wernerowska, wrzesień 1998 r.  
(imię, nazwisko, data)

Miejsce przechowywania negatywów: .....



Wzór ODZ 1978 r.



5. Wnętrze, parter.

7. Wnętrze, piętro.



6. Piwnica.

8. Drugie piętro.



1. Miejscowość KARBOWO gmina Brodnica	2. Obiekt (nazwa jak w karcie) ⑥ SPICHLERZ ob. MAGAZYN ZBOŻOWY	3. Zawartość wkładki (nazwa obiektu lub materiału uzupełniającego) zdjęcia, plan archiwalny
---	---	--



11. Poddasze.



12. Wrota, elewacja boczna wschodnia.



9. Detal, elewacja południowa.  
10. Podmurówka, elewacja południowa.



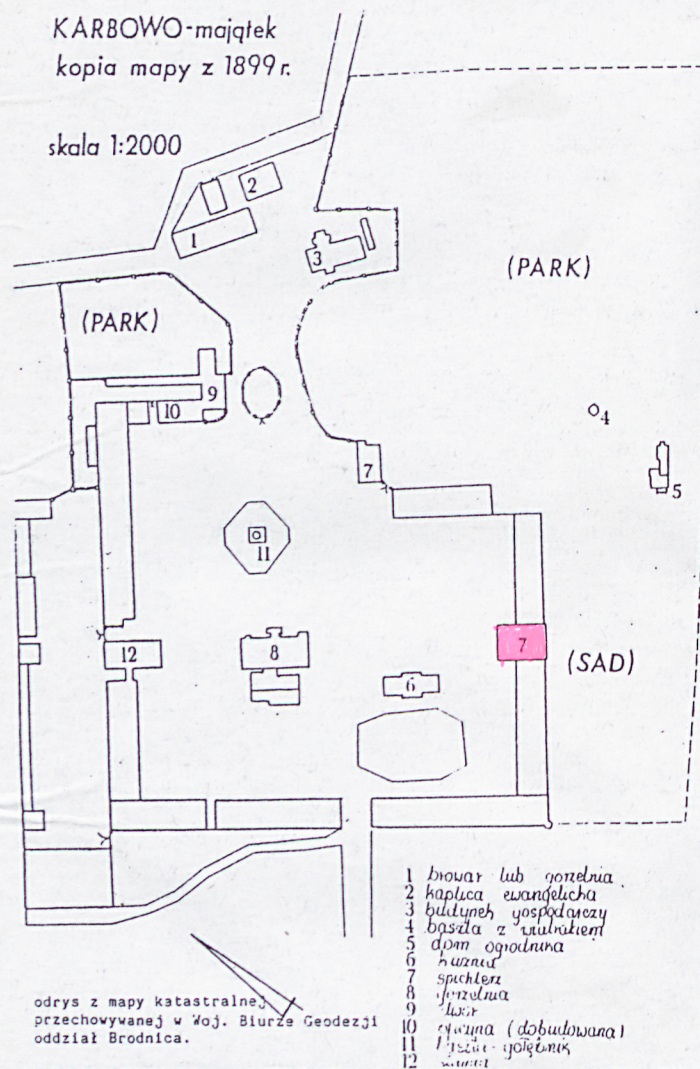
Wkładkę założyłmgr Zofia Wernerowska wrzesień 1998r.  
(imię, nazwisko, data)

Miejsce przechowywania negatywów: \_\_\_\_\_

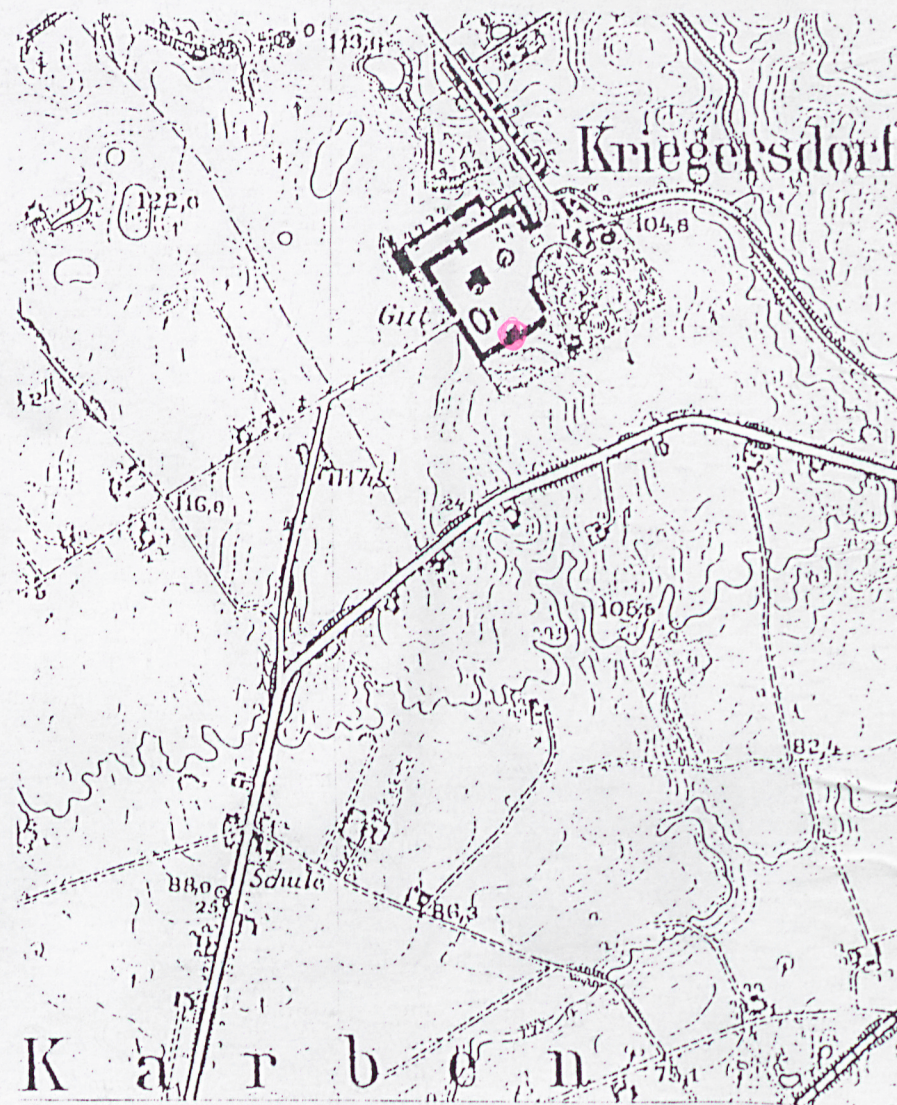
1978 r.

KARBOWO-majątek  
kopia mapy z 1899r.

skala 1:2000



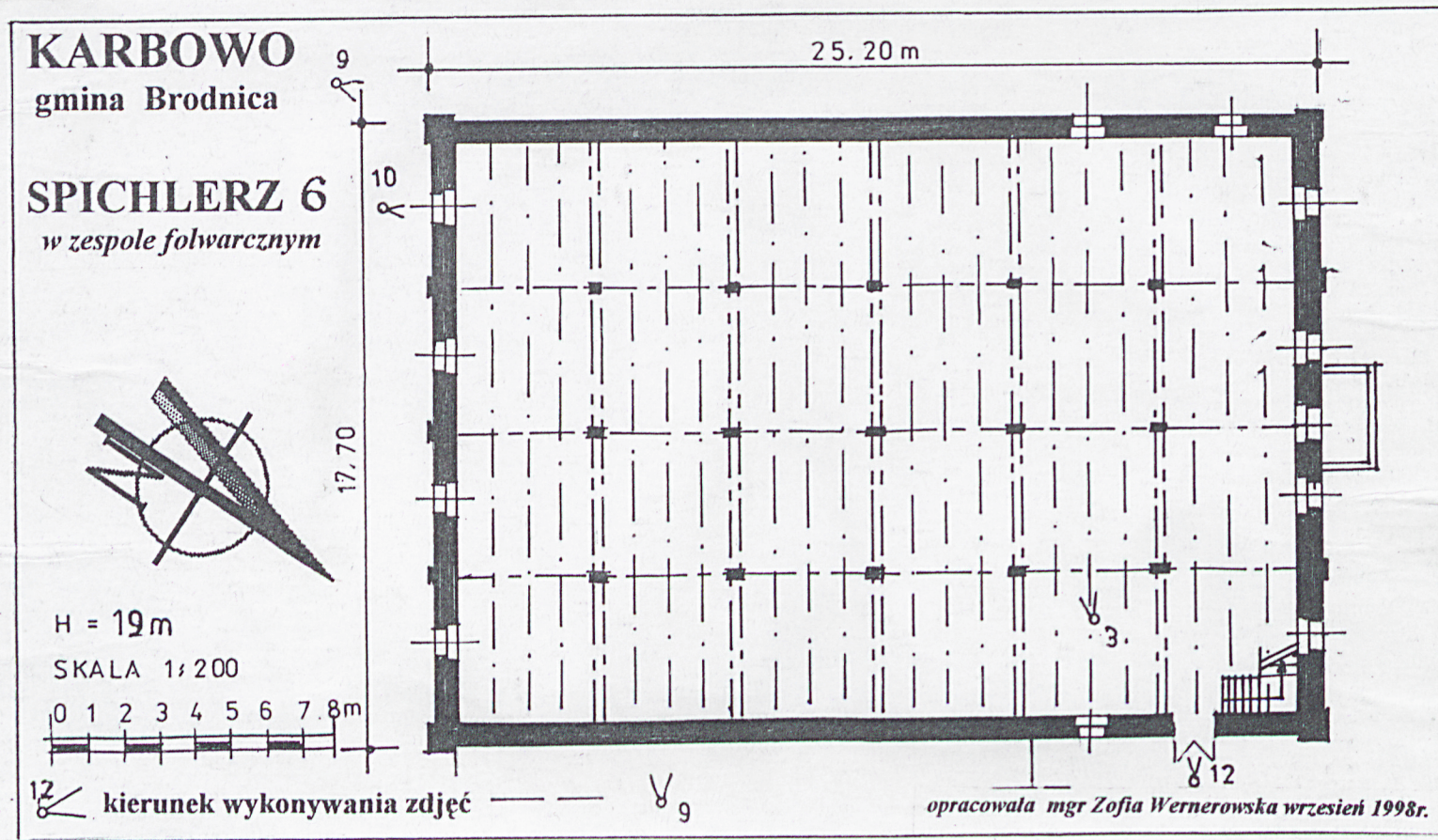
mapa wielkoskalowa 1:25000, nr 1354 STRASBURG  
pomiar 1909r. wydana w 1911r.  
fragment powiększony.



1. Miejscowość **KARBOWO**  
gmina Brodnica

2. Obiekt (nazwa jak w karcie) **⑥**  
**SPICHLERZ ob. MAGAZYN ZBOŻOWY**

3. Zawartość wkładki (nazwa obiektu lub materiału uzupełniającego)  
**rzut parteru, plan sytuacyjny**



Wkładkę założył mgr Zofia Wernerowska wrzesień 1998r.  
(imię, nazwisko, data)

Wzór ODZ 1978 r.

Miejsce przechowywania negatywów: \_\_\_\_\_

