

Nr

IV

A

B

C

D

E

F

G

H

I

J

K

L

M

N

O

P

R

S

T

U

V

W

X

Y

Z

1. Obiekt zabytkowy

Dom - przy ul. Jezuickiej nr 4

2. Miejscowość

Bydgoszcz

3. Wiek

XVIII

4. Styl

barok

5. Kubatura m<sup>3</sup>840 m<sup>3</sup>6. Powierzchnia w m<sup>2</sup>

a) zabytkowa: 120

b) użytkowa: 120

20. Przynależność administracyjna

a) województwo Bydgoszcz

b) powiat Bydgoszcz

c) gmina Bydgoszcz

7. Materiał budowlany

Przed zniszczeniem

Po odbudowie

11. Ilość budynków

1

14. Grunty należące do zabytku:

ha

a) ściany

cegła

12. Ilość kondygnacji

2

a) ogrody stylowe

—

b) sklepienia

cegła

13. Użytkowanie wnętrza według ilości:

b) sady i grunty uprawne

—

c) stropy

drewno

a) izb mieszkalnych

c) lasy

—

d) więzania dachu

drewno

b) innych pomieszczeń

d) wody

—

e) krycie dachu

dachówka

c) piwnic

e) inne

—

8. Wyposażenie architektoniczne

brak

15. Przeznaczenie pierwotne budynku

mieszkalne

16. Użytkowanie w latach ubiegłych

mieszkalne

17. Użytkowanie obecne

mieszkalne

18. Nadaje się do użycia na

mieszkalne

21. Stacja

Nazwa stacji

Odległość od stacji w km

a) kolejowa

Bydgoszcz

5 km

b) autobusowa

Bydgoszcz

5 km

22. Właściciel i jego adres

Miejski Zarząd Budynków Mieszkalnych  
Bydgoszcz

23. Użytkownik i jego adres

Miejski Zarząd Budynków Mieszkalnych  
Bydgoszcz

24. Inwestor i jego adres

Miejski Zarząd Budynków Mieszkalnych  
Bydgoszcz

9. Autorzy i data budowy i przebudowy

Budowla pochodzi z końca XVIII w.

19. Data, rodzaj i stopień zniszczeń i odbudowy

Data

O P I S

Zniszczenia %

Odbudowa %

VIII.1939 r.

nie zniszczony

XI.1939 r.

nie zniszczony

XII.1945 r.

nie zniszczony

1959

stan zachowania dobry

1967

~ ~ ~

25. Rejestr zabytku Nr

rok ..... miejsce przechowywania

26. Nazwa księgi hipotecznej

Karta 183

27. Nr hipoteczny

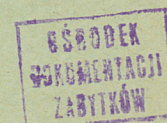
Tom IV

28. Akta

29. Fotografie

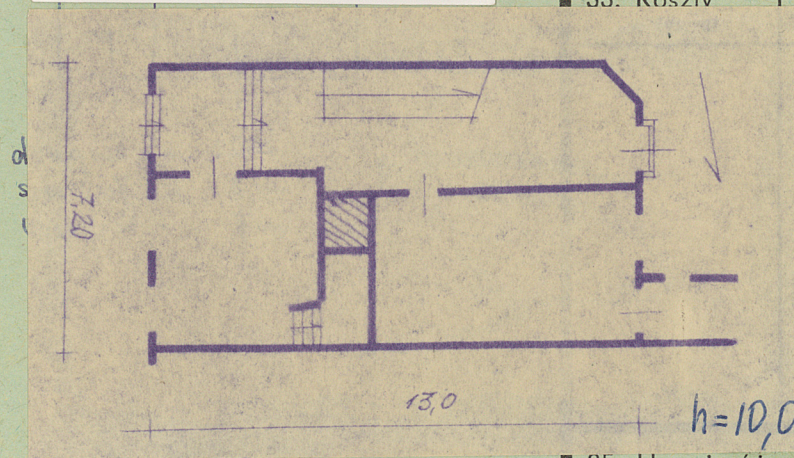
Archivum 5K2

30. Inwentaryzacja pomiarowa





31. Szkic sytuacyjny, plan schematyczny, uwagi opisowe, fotografia



32. Przebieg prac konserwatorskich

Rok	Wyszczególnienie prac	K o s z t tys. zł
1950	naprawa pokrycia dachowego	

33. Koszt

Przewidywane

Rzeczywiste


34. Inspekcje

1959 - insp. - Konserwatorska

35. Uwagi różne

36. Wypełnił dnia 3.IX. 1959

Janeta Kapturova

37. Sprawdził dnia

VII.-67. E. Kadzińska

Bibliografia: 1) J. Fryci - Studium hist.-urbanistyczne m. Bydgoszy